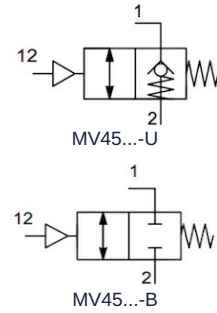
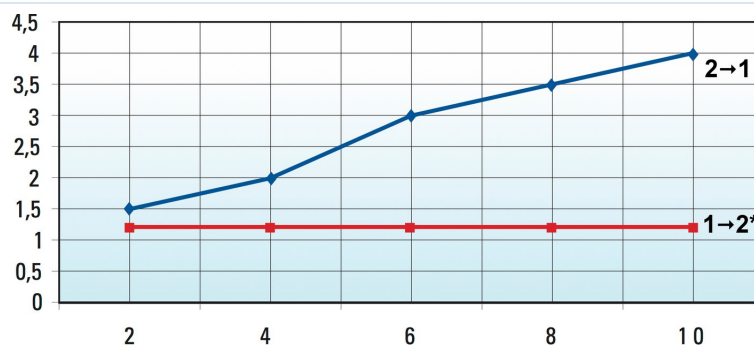


Ontelopulttinen sulkuventtiili Sarja MV45



Rakenne	Ontelopulttinen sulkuventtiili, pneumaattisesti vapautettavissa, vaihtoehtoisesti pistoliitin- tai sisäkierrelitiosrenasliittimellä
Materiaali	Runko Nikkelöity messinki, Mäntä Ruostumaton teräs, Ruostumaton teräsjousi, Tiivisteet NBR-PU, Tiivisterengas Polyamidi (PA)
Toiminto	U: vapaa läpivirtaus yhteen suuntaan, Virtauksen estäminen vastakkaiseen suuntaan, pneumaattisella signaalilla vapaa läpivirtaus molempiin suuntiin B: molemmilta puolilta sulkeva, pneumaattisella signaalilla vapaa läpivirtaus molempiin suuntiin
Kierrelitännät	G1/8" ... G1/2" jälkeen ISO228/1
Letkun ulkohalkaisija	6mm, 8mm, 10mm ja 12mm
suositellut materiaalit	Polyamidi (PA), Polyuretaani (PU/CP), Polyeteeni (PE), PTFE (PT)
Letkutoleranssit	+/-0,05mm halkaisijaan asti 10mm, +/-0,1mm alkaen halkaisijasta 12mm
Asennusasento	mielivaltainen
Aineväliaine	Paineilma, neutraalit kaasut
Aineen lämpötila	-5...+70°C
Käyttöpaine	2...10bar

Ohjauspainekaavio

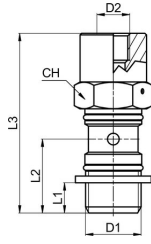


Pystyakseli: Ohjauspaine sisään bar
Vaaka-akseli: Syöttöpaine sisään bar

*vain sarjalle MV45...-B



Mitat ilman rengaskappaletta

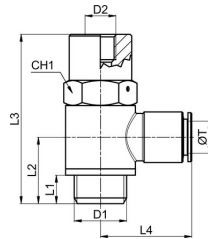


D1	D2	L1	L2	L3	Virtaus [Nl/min]	CH	Paino [g]	Tyyppi
G1/8"	M5	6	15,5	42	170	13	24	MV45-00-18-U
G1/4"	M5	8	18,5	47	345	17	47	MV45-00-14-U
G3/8"	G1/8"	9	21	53,5	700	20	78	MV45-00-38-U
G1/2"	G1/8"	10	24,5	60	1050	25	139	MV45-00-12-U

D1	D2	L1	L2	L3	Virtaus [Nl/min]	CH	Paino [g]	Tyyppi
G1/8"	M5	6	15,5	42	440	13	24	MV45-00-18-B
G1/4"	M5	8	18,5	47	660	17	47	MV45-00-14-B
G3/8"	G1/8"	9	21	53,5	965	20	78	MV45-00-38-B
G1/2"	G1/8"	10	24,5	60	1450	25	139	MV45-00-12-B

*Virtaus sisäänmenopaineella 6 bar ja 1 bar painehäviöllä

Mitat kanssa Pistoliittimen rengasosa



D1	D2	ØT Letkun ulkohalkaisija	L1	L2	L3	L4	Virtaus [Nl/min]	CH1	Paino [g]	Tyyppi
G1/8"	M5	6	6	15,5	42	22,5	170	13	40	MV45MA35-06-18-U
G1/4"	M5	6	8	18,5	47	24	345	17	69	MV45MA35-06-14-U
G1/4"	M5	8	8	18,5	47	24,5	345	17	70	MV45MA35-08-14-U
G3/8"	G1/8"	8	9	21	53,5	26,5	700	20	116	MV45MA35-08-38-U
G3/8"	G1/8"	10	9	21	53,5	29	700	20	117	MV45MA35-10-38-U
G1/2"	G1/8"	12	10	24,5	60	31,5	1050	25	196	MV45MA35-12-12-U

D1	D2	ØT Letkun ulkohalkaisija	L1	L2	L3	L4	Virtaus [Nl/min]	CH1	Paino [g]	Tyyppi
G1/8"	M5	6	6	15,5	42	22,5	440	13	40	MV45MA35-06-18-B
G1/4"	M5	6	8	18,5	47	24	660	17	69	MV45MA35-06-14-B
G1/4"	M5	8	8	18,5	47	24,5	660	17	70	MV45MA35-08-14-B
G3/8"	G1/8"	8	9	21	53,5	26,5	965	20	116	MV45MA35-08-38-B
G3/8"	G1/8"	10	9	21	53,5	29	965	20	117	MV45MA35-10-38-B
G1/2"	G1/8"	12	10	24,5	60	31,5	1450	25	196	MV45MA35-12-12-B

*Virtaus sisäänmenopaineella 6 bar ja 1 bar painehäviöllä

Versio 4

138416 / Luotu 2026/24 FI

VALMISTETTU EUROOPASSA

+43 512 52076

austria@stasto.eu

© STASTO Automation KG

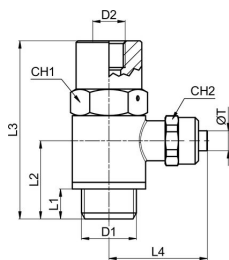
www.stasto.com

Avaa sarja verkossa

Sivu 2 / 4



Mitat kanssa Rengasliitin kierrelliitokselle



D1	D2	Letkun halkaisija ØT D/d [mm]	L1	L2	L3	L4	Virtaus [Nl/min]	CH1	CH2	Paino [g]	Tyyppi
G1/8"	M5	6/4	6	15,5	42	25	170	13	12	43	MV45MC23-06-18-U
G1/4"	M5	6/4	8	18,5	47	26,5	345	17	12	72	MV45MC23-06-14-U
G1/4"	M5	8/6	8	18,5	47	27,5	345	17	14	74	MV45MC23-08-14-U
G3/8"	G1/8"	8/6	9	21	53,5	29,5	700	20	14	117	MV45MC23-08-38-U
G3/8"	G1/8"	10/8	9	21	53,5	30,5	700	20	16	119	MV45MC23-10-38-U

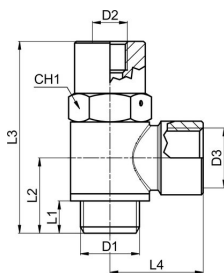
*Virtaus sisäänmenopaineella 6 bar ja 1 bar painehäviöllä

D1	D2	Letkun halkaisija ØT D/d [mm]	L1	L2	L3	L4	Virtaus [Nl/min]	CH1	CH2	Paino [g]	Tyyppi
G1/8"	M5	6/4	6	15,5	42	25	440	13	12	43	MV45MC23-06-18-B
G1/4"	M5	6/4	8	18,5	47	26,5	660	17	12	72	MV45MC23-06-14-B
G1/4"	M5	8/6	8	18,5	47	27,5	660	17	14	74	MV45MC23-08-14-B
G3/8"	G1/8"	8/6	9	21	53,5	29,5	965	20	14	117	MV45MC23-08-38-B
G3/8"	G1/8"	10/8	9	21	53,5	30,5	965	20	16	119	MV45MC23-10-38-B

*Virtaus sisäänmenopaineella 6 bar ja 1 bar painehäviöllä



Mitat kanssa Sisäkierre-rengasliitin



D1	D2	D3	L1	L2	L3	L4	Virtaus [Nl/min]	CH1	Paino [g]	Tyyppi
G1/8"	M5	G1/8"	6	15,5	42	18	170	13	39	MV45RA042-18-18-U
G1/4"	M5	G1/4"	8	18,5	47	22	345	17	72	MV45RA042-14-14-U
G3/8"	G1/8"	G3/8"	9	21	53,5	26	700	20	118	MV45RA042-38-38-U
G1/2"	G1/8"	G1/2"	10	24,5	60	32	1050	25	205	MV45RA042-12-12-U

D1	D2	D3	L1	L2	L3	L4	Virtaus [Nl/min]	CH1	Paino [g]	Tyyppi
G1/8"	M5	G1/8"	6	15,5	42	18	440	13	39	MV45RA042-18-18-B
G1/4"	M5	G1/4"	8	18,5	47	22	660	17	72	MV45RA042-14-14-B
G3/8"	G1/8"	G3/8"	9	21	53,5	26	965	20	118	MV45RA042-38-38-B
G1/2"	G1/8"	G1/2"	10	24,5	60	32	1450	25	205	MV45RA042-12-12-B

*Virtaus sisäänmenopaineella 6 bar ja 1 bar painehäviöllä

Kuvat eivät ole sitovia
Oikeus rakenne-, mitta- ja materiaalimuutoksiin pidätetään

Pneumatiikka / Virtaus- ja sulkuventtiilit / Takaiskuventtiilit / Ontelopulltinen takaiskuventtiili Sarja MV45-U

Versio 4

138416 / Luotu 2026/24 FI

VALMISTETTU EUROOPASSA

+43 512 52076

austria@stasto.eu

© STASTO Automation KG

www.stasto.com

Avaa sarja verkossa

Sivu 4 / 4

