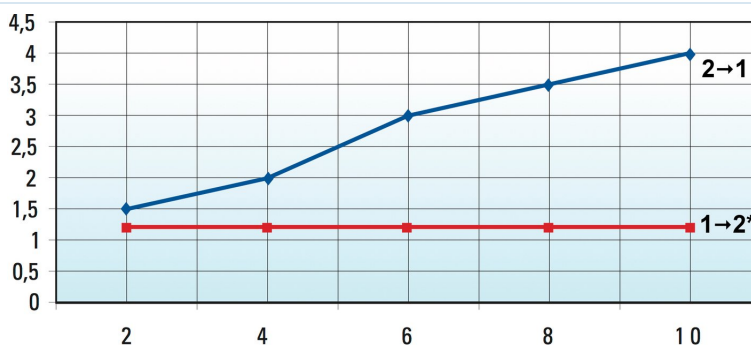


## Šuplji vijak – zaporni ventil Serija MV45



Konstrukcija	Šuplji vijak – zaporni ventil, pneumatski otključivo, opciono sa prstenastim priključkom sa utičnom spojnicom, navojnom spojnicom ili unutrašnjim navojem
Materijal	Telo Niklovani mesing, Klipni cilindar Nerđajući čelik, Opruga od nerđajućeg čelika, Zaptivke NBR-PU, Zaptivni prsten Poliamid (PA)
Funkcija	U: slobodan prolaz u jednom smeru, Sprečavanje protoka u suprotnom smeru, pri pneumatskom signalu slobodan protok u oba smera B: obostrano blokirajući, pri pneumatskom signalu slobodan protok u oba smera
Priključci sa navojem	G1/8" ... G1/2" podle ISO2228/1
Spoljašnji prečnik creva	6mm, 8mm, 10mm i 12mm
preporučeni materijali	Poliamid (PA), Poliuretan (PU/CP), Polietilen (PE), PTFE (PT)
Tolerancije creva	+/-0,05mm do prečnika 10mm, +/-0,1mm od prečnika 12mm
Položaj ugradnje	proizvoljno
Medij	Komprimovani vazduh, neutralni gasovi
Temperatura medijuma	-5...+70°C
Radni pritisak	2...10bar

### Dijagram upravljačkog pritiska

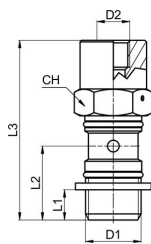


Vertikalna osa: Upravljački pritisak u bar  
Horizontalna osa: Ulazni pritisak u bar

\*samo za seriju MV45...-B



## Dimenzije bez prstenastog komada



D1	D2	L1	L2	L3	Protok [NI/min]	CH	Težina [g]	Tip
G1/8"	M5	6	15,5	42	170	13	24	MV45-00-18-U
G1/4"	M5	8	18,5	47	345	17	47	MV45-00-14-U
G3/8"	G1/8"	9	21	53,5	700	20	78	MV45-00-38-U
G1/2"	G1/8"	10	24,5	60	1050	25	139	MV45-00-12-U

D1	D2	L1	L2	L3	Protok [NI/min]	CH	Težina [g]	Tip
G1/8"	M5	6	15,5	42	440	13	24	MV45-00-18-B
G1/4"	M5	8	18,5	47	660	17	47	MV45-00-14-B
G3/8"	G1/8"	9	21	53,5	965	20	78	MV45-00-38-B
G1/2"	G1/8"	10	24,5	60	1450	25	139	MV45-00-12-B

\*Protok pri ulaznom pritisku 6bar i padu pritiska 1bar

## Dimenzije sa Prstenasti deo priključka na utiskivanje



D1	D2	ØT Spoljašnji prečnik creva	L1	L2	L3	L4	Protok [NI/min]	CH1	Težina [g]	Tip
G1/8"	M5	6	6	15,5	42	22,5	170	13	40	MV45MA35-06-18-U
G1/4"	M5	6	8	18,5	47	24	345	17	69	MV45MA35-06-14-U
G1/4"	M5	8	8	18,5	47	24,5	345	17	70	MV45MA35-08-14-U
G3/8"	G1/8"	8	9	21	53,5	26,5	700	20	116	MV45MA35-08-38-U
G3/8"	G1/8"	10	9	21	53,5	29	700	20	117	MV45MA35-10-38-U
G1/2"	G1/8"	12	10	24,5	60	31,5	1050	25	196	MV45MA35-12-12-U

D1	D2	ØT Spoljašnji prečnik creva	L1	L2	L3	L4	Protok [NI/min]	CH1	Težina [g]	Tip
G1/8"	M5	6	6	15,5	42	22,5	440	13	40	MV45MA35-06-18-B
G1/4"	M5	6	8	18,5	47	24	660	17	69	MV45MA35-06-14-B
G1/4"	M5	8	8	18,5	47	24,5	660	17	70	MV45MA35-08-14-B
G3/8"	G1/8"	8	9	21	53,5	26,5	965	20	116	MV45MA35-08-38-B
G3/8"	G1/8"	10	9	21	53,5	29	965	20	117	MV45MA35-10-38-B
G1/2"	G1/8"	12	10	24,5	60	31,5	1450	25	196	MV45MA35-12-12-B

\*Protok pri ulaznom pritisku 6bar i padu pritiska 1bar

Verzija 4

138416 / Generisano 2026/24 SR

PROIZVEDENO U EVROPI

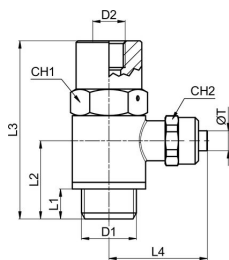
+381 11 2399521  
balkan@stasto.eu  
© STASTO Automatizacija d.o.o.

www.stasto.rs

Otvori seriju online  
Strana 2 / 4



## Dimenzije sa Prstenasti deo navojnog spojnog elementa



D1	D2	Prečnik creva ØT D/d [mm]	L1	L2	L3	L4	Protok [NI/min]	CH1	CH2	Težina [g]	Tip
G1/8"	M5	6/4	6	15,5	42	25	170	13	12	43	MV45MC23-06-18-U
G1/4"	M5	6/4	8	18,5	47	26,5	345	17	12	72	MV45MC23-06-14-U
G1/4"	M5	8/6	8	18,5	47	27,5	345	17	14	74	MV45MC23-08-14-U
G3/8"	G1/8"	8/6	9	21	53,5	29,5	700	20	14	117	MV45MC23-08-38-U
G3/8"	G1/8"	10/8	9	21	53,5	30,5	700	20	16	119	MV45MC23-10-38-U

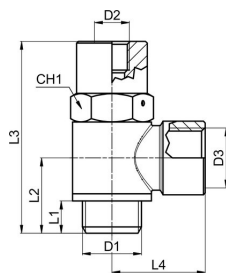
\*Protok pri ulaznom pritisku 6bar i padu pritiska 1bar

D1	D2	Prečnik creva ØT D/d [mm]	L1	L2	L3	L4	Protok [NI/min]	CH1	CH2	Težina [g]	Tip
G1/8"	M5	6/4	6	15,5	42	25	440	13	12	43	MV45MC23-06-18-B
G1/4"	M5	6/4	8	18,5	47	26,5	660	17	12	72	MV45MC23-06-14-B
G1/4"	M5	8/6	8	18,5	47	27,5	660	17	14	74	MV45MC23-08-14-B
G3/8"	G1/8"	8/6	9	21	53,5	29,5	965	20	14	117	MV45MC23-08-38-B
G3/8"	G1/8"	10/8	9	21	53,5	30,5	965	20	16	119	MV45MC23-10-38-B

\*Protok pri ulaznom pritisku 6bar i padu pritiska 1bar



## Dimenzije sa Prstenasti priključak sa unutrašnjim navojem



D1	D2	D3	L1	L2	L3	L4	Protok [Nl/min]	CH1	Težina [g]	Tip
G1/8"	M5	G1/8"	6	15,5	42	18	170	13	39	MV45RA042-18-18-U
G1/4"	M5	G1/4"	8	18,5	47	22	345	17	72	MV45RA042-14-14-U
G3/8"	G1/8"	G3/8"	9	21	53,5	26	700	20	118	MV45RA042-38-38-U
G1/2"	G1/8"	G1/2"	10	24,5	60	32	1050	25	205	MV45RA042-12-12-U

D1	D2	D3	L1	L2	L3	L4	Protok [Nl/min]	CH1	Težina [g]	Tip
G1/8"	M5	G1/8"	6	15,5	42	18	440	13	39	MV45RA042-18-18-B
G1/4"	M5	G1/4"	8	18,5	47	22	660	17	72	MV45RA042-14-14-B
G3/8"	G1/8"	G3/8"	9	21	53,5	26	965	20	118	MV45RA042-38-38-B
G1/2"	G1/8"	G1/2"	10	24,5	60	32	1450	25	205	MV45RA042-12-12-B

\*Protok pri ulaznom pritisku 6bar i padu pritiska 1bar

Ilustracije nisu obavezujuće

Zadržavamo pravo na konstruktivne, dimenzione i promene materijala.

Pneumatika / Regulatori protoka i prigušnice / Jednosmerni ventili / jednosmerni bendžo ventil serije MV45-U

Verzija 4

138416 / Generisano 2026/24 SR

PROIZVEDENO U EVROPI

+381 11 2399521

balkan@stasto.eu

© STASTO Automatizacija d.o.o.

www.stasto.rs

Otvori seriju online

Strana 4 / 4

