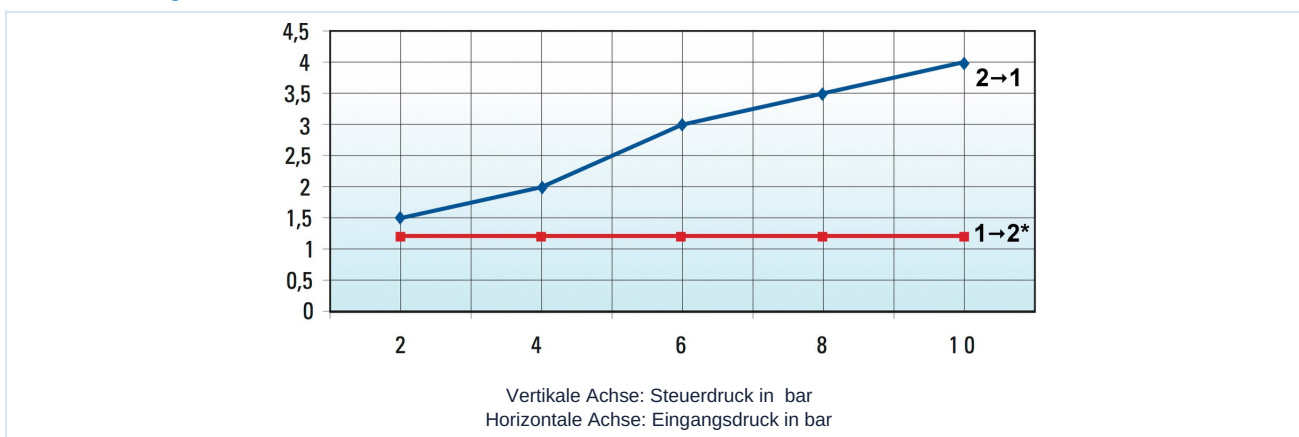


Hohlschraubenstopventil Serie MV45



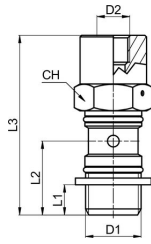
Bauart	Hohlschraubenstopventil, pneumatisch entsperrbar, wahlweise mit Steckverschraubungs-, Schraubverschraubungs- oder Innengewinde-Ringstück
Werkstoff	Körper Messing vernickelt, Kolben Edelstahl, Feder Edelstahl, Dichtungen NBR-PU, Dichtring Polyamid (PA)
Funktion	U: freier Durchgang in einer Richtung, Durchflussverhinderung in entgegengesetzter Richtung, bei pneumatischem Signal freier Durchgang in beide Richtungen B: beidseitig sperrend, bei pneumatischem Signal freier Durchgang in beide Richtungen
Gewindeanschlüsse	G1/8" ... G1/2" nach ISO228/1
Schlauchaußendurchmesser	6mm, 8mm, 10mm und 12mm
empfohlene Werkstoffe	Polyamid (PA), Polyurethan (PU/CP), Polyäthylen (PE), PTFE (PT)
Schlauchtoleranzen	+/-0,05mm bis Durchmesser 10mm, +/-0,1mm ab Durchmesser 12mm
Einbaulage	beliebig
Medium	Druckluft, neutrale Gase
Mediumtemperatur	-5...+70°C
Betriebsdruck	2...10bar

Steuerdruckdiagramm



*nur für Serie MV45...-B

Abmessungen ohne Ringstück

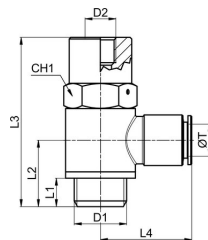


D1	D2	L1	L2	L3	Durchfluss [Nl/min]	CH	Gewicht [g]	Typ
G1/8"	M5	6	15,5	42	170	13	24	MV45-00-18-U
G1/4"	M5	8	18,5	47	345	17	47	MV45-00-14-U
G3/8"	G1/8"	9	21	53,5	700	20	78	MV45-00-38-U
G1/2"	G1/8"	10	24,5	60	1050	25	139	MV45-00-12-U

D1	D2	L1	L2	L3	Durchfluss [Nl/min]	CH	Gewicht [g]	Typ
G1/8"	M5	6	15,5	42	440	13	24	MV45-00-18-B
G1/4"	M5	8	18,5	47	660	17	47	MV45-00-14-B
G3/8"	G1/8"	9	21	53,5	965	20	78	MV45-00-38-B
G1/2"	G1/8"	10	24,5	60	1450	25	139	MV45-00-12-B

*Durchfluss bei Eingangsdruck 6bar und 1bar Druckabfall

Abmessungen mit Steckverschraubungs-Ringstück



D1	D2	ØT Schlauch-Außendurchmesser	L1	L2	L3	L4	Durchfluss [Nl/min]	CH1	Gewicht [g]	Typ
G1/8"	M5	6	6	15,5	42	22,5	170	13	40	MV45MA35-06-18-U
G1/4"	M5	6	8	18,5	47	24	345	17	69	MV45MA35-06-14-U
G1/4"	M5	8	8	18,5	47	24,5	345	17	70	MV45MA35-08-14-U
G3/8"	G1/8"	8	9	21	53,5	26,5	700	20	116	MV45MA35-08-38-U
G3/8"	G1/8"	10	9	21	53,5	29	700	20	117	MV45MA35-10-38-U
G1/2"	G1/8"	12	10	24,5	60	31,5	1050	25	196	MV45MA35-12-12-U

D1	D2	ØT Schlauch-Außendurchmesser	L1	L2	L3	L4	Durchfluss [Nl/min]	CH1	Gewicht [g]	Typ
G1/8"	M5	6	6	15,5	42	22,5	440	13	40	MV45MA35-06-18-B
G1/4"	M5	6	8	18,5	47	24	660	17	69	MV45MA35-06-14-B
G1/4"	M5	8	8	18,5	47	24,5	660	17	70	MV45MA35-08-14-B
G3/8"	G1/8"	8	9	21	53,5	26,5	965	20	116	MV45MA35-08-38-B
G3/8"	G1/8"	10	9	21	53,5	29	965	20	117	MV45MA35-10-38-B
G1/2"	G1/8"	12	10	24,5	60	31,5	1450	25	196	MV45MA35-12-12-B

*Durchfluss bei Eingangsdruck 6bar und 1bar Druckabfall

Version 4

138420 / Erzeugt 2026/24 DE

MADE IN EUROPE

+43 512 52076

austria@stasto.eu

© STASTO Automation KG

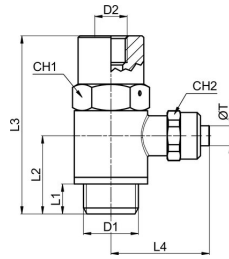
www.stasto.eu

Serie online öffnen

Seite 2 / 4



Abmessungen mit Schraubverschraubungs-Ringstück



D1	D2	Schlauchdurchmesser ØT D/d [mm]	L1	L2	L3	L4	Durchfluss [Nl/min]	CH1	CH2	Gewicht [g]	Typ
G1/8"	M5	6/4	6	15,5	42	25	170	13	12	43	MV45MC23-06-18-U
G1/4"	M5	6/4	8	18,5	47	26,5	345	17	12	72	MV45MC23-06-14-U
G1/4"	M5	8/6	8	18,5	47	27,5	345	17	14	74	MV45MC23-08-14-U
G3/8"	G1/8"	8/6	9	21	53,5	29,5	700	20	14	117	MV45MC23-08-38-U
G3/8"	G1/8"	10/8	9	21	53,5	30,5	700	20	16	119	MV45MC23-10-38-U

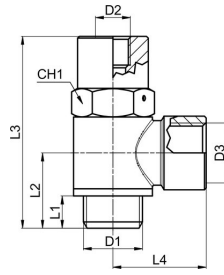
*Durchfluss bei Eingangsdruck 6bar und 1bar Druckabfall

D1	D2	Schlauchdurchmesser ØT D/d [mm]	L1	L2	L3	L4	Durchfluss [Nl/min]	CH1	CH2	Gewicht [g]	Typ
G1/8"	M5	6/4	6	15,5	42	25	440	13	12	43	MV45MC23-06-18-B
G1/4"	M5	6/4	8	18,5	47	26,5	660	17	12	72	MV45MC23-06-14-B
G1/4"	M5	8/6	8	18,5	47	27,5	660	17	14	74	MV45MC23-08-14-B
G3/8"	G1/8"	8/6	9	21	53,5	29,5	965	20	14	117	MV45MC23-08-38-B
G3/8"	G1/8"	10/8	9	21	53,5	30,5	965	20	16	119	MV45MC23-10-38-B

*Durchfluss bei Eingangsdruck 6bar und 1bar Druckabfall



Abmessungen mit Innengewinde-Ringstück



D1	D2	D3	L1	L2	L3	L4	Durchfluss [Nl/min]	CH1	Gewicht [g]	Typ
G1/8"	M5	G1/8"	6	15,5	42	18	170	13	39	MV45RA042-18-18-U
G1/4"	M5	G1/4"	8	18,5	47	22	345	17	72	MV45RA042-14-14-U
G3/8"	G1/8"	G3/8"	9	21	53,5	26	700	20	118	MV45RA042-38-38-U
G1/2"	G1/8"	G1/2"	10	24,5	60	32	1050	25	205	MV45RA042-12-12-U

D1	D2	D3	L1	L2	L3	L4	Durchfluss [Nl/min]	CH1	Gewicht [g]	Typ
G1/8"	M5	G1/8"	6	15,5	42	18	440	13	39	MV45RA042-18-18-B
G1/4"	M5	G1/4"	8	18,5	47	22	660	17	72	MV45RA042-14-14-B
G3/8"	G1/8"	G3/8"	9	21	53,5	26	965	20	118	MV45RA042-38-38-B
G1/2"	G1/8"	G1/2"	10	24,5	60	32	1450	25	205	MV45RA042-12-12-B

*Durchfluss bei Eingangsdruck 6bar und 1bar Druckabfall

Abbildungen unverbindlich
Konstruktions-, Maß- und Werkstoffänderungen vorbehalten

Pneumatik / Strom- und Sperrventile / Stoppventile / Hohlschraubenstoppventil Serie MV45-B

Version 4

138420 / Erzeugt 2026/24 DE

MADE IN EUROPE

+43 512 52076

austria@stasto.eu

© STASTO Automation KG

www.stasto.eu

Serie online öffnen

Seite 4 / 4

