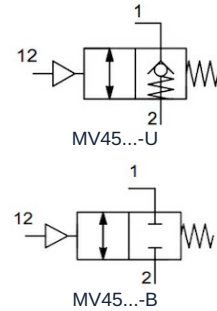
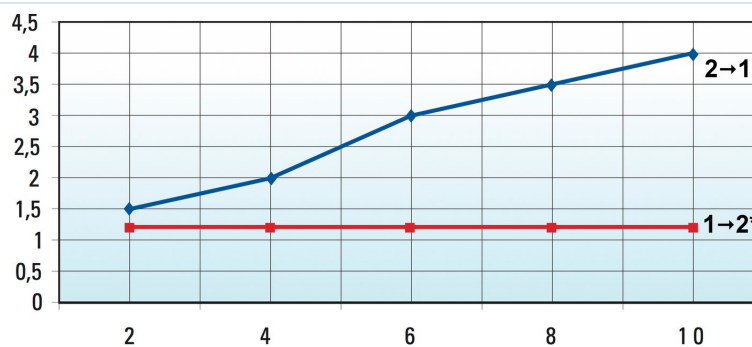


Üreges csavaros elzárószelep Sorozat MV45



Kivitel	Üreges csavaros elzárószelep, pneumatikusan kioldható, opcionálisan dugaszolható csatlakozó-, csavaros csatlakozó- vagy belső menetes gyűrűs idommal
Anyag	Testház Nikkelezett sárgaréz, Dugattyú Rozsdamentes acél, Rozsdamentes acél rugó, Tömítések NBR-PU, Tömítőgyűrű Poliamid (PA)
Funkció	U: szabad átáramlás egy irányban, Áramlás megakadályozása ellenkező irányban, pneumatikus jel esetén szabad átáramlás mindkét irányban B: mindkét oldalon záró, pneumatikus jel esetén szabad átáramlás mindkét irányban
Menetes csatlakozások	G1/8"..."G1/2" után ISO228/1
Tömlő külső átmérője	6mm, 8mm, 10mm és 12mm
ajánlott anyagok	Poliamid (PA), Poliuretán (PU/CP), Polietilén (PE), PTFE (PT)
Csőtűrések	+/-0,05mm átmérőig 10mm, +/-0,1mm átmérőtől 12mm
Beépítési helyzet	tetszőleges
Közeg	Sűrített levegő, semleges gázok
Közeg hőmérséklete	-5...+70°C
Üzemi nyomás	2...10bar

Vezérlőnyomás-diagramm

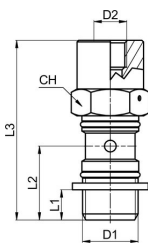


Függőleges tengely: Vezérlőnyomás be bar
Vízszintes tengely: Bemeneti nyomás be bar

*csak sorozathoz MV45...-B



Méretetek gyűrűdarab nélkül



D1	D2	L1	L2	L3	Átfolyás [NI/min]	CH	Tömeg [g]	Típus
G1/8"	M5	6	15,5	42	170	13	24	MV45-00-18-U
G1/4"	M5	8	18,5	47	345	17	47	MV45-00-14-U
G3/8"	G1/8"	9	21	53,5	700	20	78	MV45-00-38-U
G1/2"	G1/8"	10	24,5	60	1050	25	139	MV45-00-12-U

D1	D2	L1	L2	L3	Átfolyás [NI/min]	CH	Tömeg [g]	Típus
G1/8"	M5	6	15,5	42	440	13	24	MV45-00-18-B
G1/4"	M5	8	18,5	47	660	17	47	MV45-00-14-B
G3/8"	G1/8"	9	21	53,5	965	20	78	MV45-00-38-B
G1/2"	G1/8"	10	24,5	60	1450	25	139	MV45-00-12-B

*Átfolyás 6 bar bemeneti nyomás és 1 bar nyomásesés mellett

Méretetek -val/vel Dugós csatlakozó gyűrűs idom



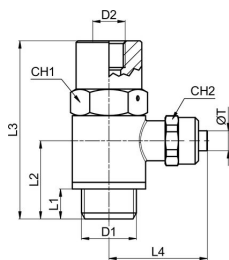
D1	D2	ØT Tömítő külső átmérője	L1	L2	L3	L4	Átfolyás [NI/min]	CH1	Tömeg [g]	Típus
G1/8"	M5	6	6	15,5	42	22,5	170	13	40	MV45MA35-06-18-U
G1/4"	M5	6	8	18,5	47	24	345	17	69	MV45MA35-06-14-U
G1/4"	M5	8	8	18,5	47	24,5	345	17	70	MV45MA35-08-14-U
G3/8"	G1/8"	8	9	21	53,5	26,5	700	20	116	MV45MA35-08-38-U
G3/8"	G1/8"	10	9	21	53,5	29	700	20	117	MV45MA35-10-38-U
G1/2"	G1/8"	12	10	24,5	60	31,5	1050	25	196	MV45MA35-12-12-U

D1	D2	ØT Tömítő külső átmérője	L1	L2	L3	L4	Átfolyás [NI/min]	CH1	Tömeg [g]	Típus
G1/8"	M5	6	6	15,5	42	22,5	440	13	40	MV45MA35-06-18-B
G1/4"	M5	6	8	18,5	47	24	660	17	69	MV45MA35-06-14-B
G1/4"	M5	8	8	18,5	47	24,5	660	17	70	MV45MA35-08-14-B
G3/8"	G1/8"	8	9	21	53,5	26,5	965	20	116	MV45MA35-08-38-B
G3/8"	G1/8"	10	9	21	53,5	29	965	20	117	MV45MA35-10-38-B
G1/2"	G1/8"	12	10	24,5	60	31,5	1450	25	196	MV45MA35-12-12-B

*Átfolyás 6 bar bemeneti nyomás és 1 bar nyomásesés mellett



Méreték -val/-vel Hollanderes gyűrűdarab



D1	D2	Tömítőátmérő ØT D/d [mm]	L1	L2	L3	L4	Átfolyás [Nl/min]	CH1	CH2	Tömeg [g]	Típus
G1/8"	M5	6/4	6	15,5	42	25	170	13	12	43	MV45MC23-06-18-U
G1/4"	M5	6/4	8	18,5	47	26,5	345	17	12	72	MV45MC23-06-14-U
G1/4"	M5	8/6	8	18,5	47	27,5	345	17	14	74	MV45MC23-08-14-U
G3/8"	G1/8"	8/6	9	21	53,5	29,5	700	20	14	117	MV45MC23-08-38-U
G3/8"	G1/8"	10/8	9	21	53,5	30,5	700	20	16	119	MV45MC23-10-38-U

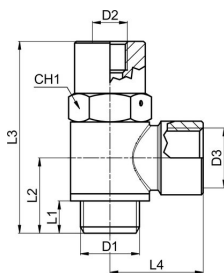
*Átfolyás 6 bar bemeneti nyomás és 1 bar nyomásesés mellett

D1	D2	Tömítőátmérő ØT D/d [mm]	L1	L2	L3	L4	Átfolyás [Nl/min]	CH1	CH2	Tömeg [g]	Típus
G1/8"	M5	6/4	6	15,5	42	25	440	13	12	43	MV45MC23-06-18-B
G1/4"	M5	6/4	8	18,5	47	26,5	660	17	12	72	MV45MC23-06-14-B
G1/4"	M5	8/6	8	18,5	47	27,5	660	17	14	74	MV45MC23-08-14-B
G3/8"	G1/8"	8/6	9	21	53,5	29,5	965	20	14	117	MV45MC23-08-38-B
G3/8"	G1/8"	10/8	9	21	53,5	30,5	965	20	16	119	MV45MC23-10-38-B

*Átfolyás 6 bar bemeneti nyomás és 1 bar nyomásesés mellett



Méreték -val/-vel Belső menetes gyűrűs idom



D1	D2	D3	L1	L2	L3	L4	Átfolyás [Nl/min]	CH1	Tömeg [g]	Típus
G1/8"	M5	G1/8"	6	15,5	42	18	170	13	39	MV45RA042-18-18-U
G1/4"	M5	G1/4"	8	18,5	47	22	345	17	72	MV45RA042-14-14-U
G3/8"	G1/8"	G3/8"	9	21	53,5	26	700	20	118	MV45RA042-38-38-U
G1/2"	G1/8"	G1/2"	10	24,5	60	32	1050	25	205	MV45RA042-12-12-U

D1	D2	D3	L1	L2	L3	L4	Átfolyás [Nl/min]	CH1	Tömeg [g]	Típus
G1/8"	M5	G1/8"	6	15,5	42	18	440	13	39	MV45RA042-18-18-B
G1/4"	M5	G1/4"	8	18,5	47	22	660	17	72	MV45RA042-14-14-B
G3/8"	G1/8"	G3/8"	9	21	53,5	26	965	20	118	MV45RA042-38-38-B
G1/2"	G1/8"	G1/2"	10	24,5	60	32	1450	25	205	MV45RA042-12-12-B

*Átfolyás 6 bar bemeneti nyomás és 1 bar nyomásesés mellett

Az ábrák nem kötelező érvényűek
A konstrukció, a méretek és az anyagok változtatásának joga fenntartva

Pneumatika / Áramlásszabályozó és elzáró szelepek / Stop-szelepek / kétirányú stop szelep sorozat MV45-B

Verzió 4

138420 / Készült 2026/24 HU

EURÓPÁBAN KÉSZÜLT

+36 20 461 3279

hungary@stasto.eu

© STASTO Automatizálás Kft.

www.stasto.hu

Sorozat megnyitása online

Oldal 4 / 4

