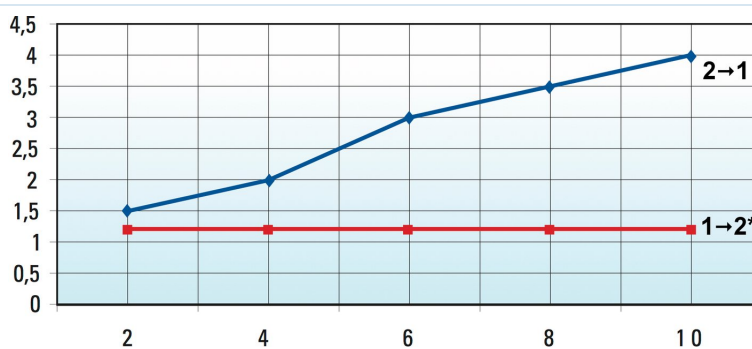


## Valvola di arresto con bullone forato Serie MV45



<b>Tipo di costruzione</b>	Valvola di arresto con bullone forato, sbloccabile pneumaticamente, a scelta con raccordo ad innesto, raccordo a vite o anello con filettatura interna
<b>Materiale</b>	Corpo Ottone nichelato, Pistone Acciaio inox, Molla in acciaio inox, Guarnizioni NBR-PU, Anello di tenuta Poliammide (PA)
<b>Funzione</b>	U: passaggio libero in una direzione, Prevenzione del flusso in direzione opposta, con segnale pneumatico passaggio libero in entrambe le direzioni B: bloccante su entrambi i lati, con segnale pneumatico passaggio libero in entrambe le direzioni
<b>Attacchi filettati</b>	G1/8"..."G1/2" dopo ISO228/1
<b>Diametro esterno del tubo</b>	6mm, 8mm, 10mm e 12mm
<b>materiali consigliati</b>	Poliammide (PA), Poliuretano (PU/CP), Polietilene (PE), PTFE (PT)
<b>Tolleranze dei tubi flessibili</b>	+/-0,05mm fino al diametro 10mm, +/-0,1mm da diametro in poi 12mm
<b>Posizione di montaggio</b>	a piacere
<b>Fluido</b>	Aria compressa, gas neutri
<b>Temperatura del fluido</b>	-5...+70°C
<b>Pressione di esercizio</b>	2...10bar

### Diagramma della pressione di pilotaggio

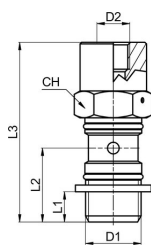


Asse verticale: Pressione di pilotaggio in bar  
Asse orizzontale: Pressione di ingresso in bar

\*solo per serie MV45...-B



## Dimensioni senza anello distanziatore

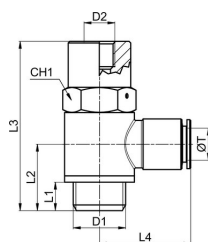


D1	D2	L1	L2	L3	Portata [NI/min]	CH	Peso [g]	Tipo
G1/8"	M5	6	15,5	42	170	13	24	MV45-00-18-U
G1/4"	M5	8	18,5	47	345	17	47	MV45-00-14-U
G3/8"	G1/8"	9	21	53,5	700	20	78	MV45-00-38-U
G1/2"	G1/8"	10	24,5	60	1050	25	139	MV45-00-12-U

D1	D2	L1	L2	L3	Portata [NI/min]	CH	Peso [g]	Tipo
G1/8"	M5	6	15,5	42	440	13	24	MV45-00-18-B
G1/4"	M5	8	18,5	47	660	17	47	MV45-00-14-B
G3/8"	G1/8"	9	21	53,5	965	20	78	MV45-00-38-B
G1/2"	G1/8"	10	24,5	60	1450	25	139	MV45-00-12-B

\*Portata con pressione d'ingresso 6bar e caduta di pressione 1bar

## Dimensioni con Anello per raccordo a innesto



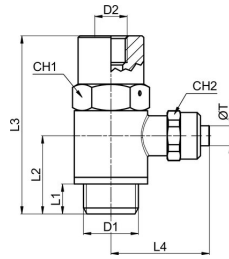
D1	D2	ØT Diametro esterno del tubo flessibile	L1	L2	L3	L4	Portata [NI/min]	CH1	Peso [g]	Tipo
G1/8"	M5	6	6	15,5	42	22,5	170	13	40	MV45MA35-06-18-U
G1/4"	M5	6	8	18,5	47	24	345	17	69	MV45MA35-06-14-U
G1/4"	M5	8	8	18,5	47	24,5	345	17	70	MV45MA35-08-14-U
G3/8"	G1/8"	8	9	21	53,5	26,5	700	20	116	MV45MA35-08-38-U
G3/8"	G1/8"	10	9	21	53,5	29	700	20	117	MV45MA35-10-38-U
G1/2"	G1/8"	12	10	24,5	60	31,5	1050	25	196	MV45MA35-12-12-U

D1	D2	ØT Diametro esterno del tubo flessibile	L1	L2	L3	L4	Portata [NI/min]	CH1	Peso [g]	Tipo
G1/8"	M5	6	6	15,5	42	22,5	440	13	40	MV45MA35-06-18-B
G1/4"	M5	6	8	18,5	47	24	660	17	69	MV45MA35-06-14-B
G1/4"	M5	8	8	18,5	47	24,5	660	17	70	MV45MA35-08-14-B
G3/8"	G1/8"	8	9	21	53,5	26,5	965	20	116	MV45MA35-08-38-B
G3/8"	G1/8"	10	9	21	53,5	29	965	20	117	MV45MA35-10-38-B
G1/2"	G1/8"	12	10	24,5	60	31,5	1450	25	196	MV45MA35-12-12-B

\*Portata con pressione d'ingresso 6bar e caduta di pressione 1bar



## Dimensioni con Anello di raccordo a vite



D1	D2	Diametro del tubo ØT D/d [mm]	L1	L2	L3	L4	Portata [NI/min]	CH1	CH2	Peso [g]	Tipo
G1/8"	M5	6/4	6	15,5	42	25	170	13	12	43	MV45MC23-06-18-U
G1/4"	M5	6/4	8	18,5	47	26,5	345	17	12	72	MV45MC23-06-14-U
G1/4"	M5	8/6	8	18,5	47	27,5	345	17	14	74	MV45MC23-08-14-U
G3/8"	G1/8"	8/6	9	21	53,5	29,5	700	20	14	117	MV45MC23-08-38-U
G3/8"	G1/8"	10/8	9	21	53,5	30,5	700	20	16	119	MV45MC23-10-38-U

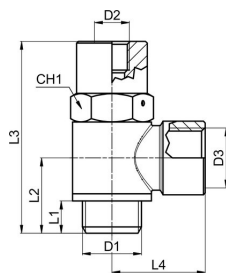
\*Portata con pressione d'ingresso 6bar e caduta di pressione 1bar

D1	D2	Diametro del tubo ØT D/d [mm]	L1	L2	L3	L4	Portata [NI/min]	CH1	CH2	Peso [g]	Tipo
G1/8"	M5	6/4	6	15,5	42	25	440	13	12	43	MV45MC23-06-18-B
G1/4"	M5	6/4	8	18,5	47	26,5	660	17	12	72	MV45MC23-06-14-B
G1/4"	M5	8/6	8	18,5	47	27,5	660	17	14	74	MV45MC23-08-14-B
G3/8"	G1/8"	8/6	9	21	53,5	29,5	965	20	14	117	MV45MC23-08-38-B
G3/8"	G1/8"	10/8	9	21	53,5	30,5	965	20	16	119	MV45MC23-10-38-B

\*Portata con pressione d'ingresso 6bar e caduta di pressione 1bar



## Dimensioni con Raccordo ad anello con filettatura interna



D1	D2	D3	L1	L2	L3	L4	Portata [Nl/min]	CH1	Peso [g]	Tipo
G1/8"	M5	G1/8"	6	15,5	42	18	170	13	39	MV45RA042-18-18-U
G1/4"	M5	G1/4"	8	18,5	47	22	345	17	72	MV45RA042-14-14-U
G3/8"	G1/8"	G3/8"	9	21	53,5	26	700	20	118	MV45RA042-38-38-U
G1/2"	G1/8"	G1/2"	10	24,5	60	32	1050	25	205	MV45RA042-12-12-U

D1	D2	D3	L1	L2	L3	L4	Portata [Nl/min]	CH1	Peso [g]	Tipo
G1/8"	M5	G1/8"	6	15,5	42	18	440	13	39	MV45RA042-18-18-B
G1/4"	M5	G1/4"	8	18,5	47	22	660	17	72	MV45RA042-14-14-B
G3/8"	G1/8"	G3/8"	9	21	53,5	26	965	20	118	MV45RA042-38-38-B
G1/2"	G1/8"	G1/2"	10	24,5	60	32	1450	25	205	MV45RA042-12-12-B

\*Portata con pressione d'ingresso 6bar e caduta di pressione 1bar

Immagini non vincolanti

Con riserva di modifiche costruttive, dimensionali e dei materiali.

Pneumatica / Valvole di flusso e di ritegno / Valvole di intercettazione / Valvola di arresto a vite cava Serie MV45-B

Versione 4

138420 / Generato 2026/24 IT

PRODOTTO IN EUROPA

+43 512 52076

austria@stasto.eu

© STASTO Automation KG

www.stasto.com

Apri serie online

Pagina 4 / 4

