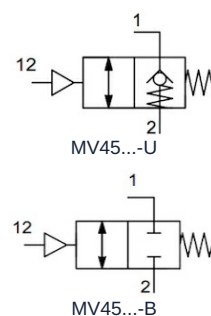
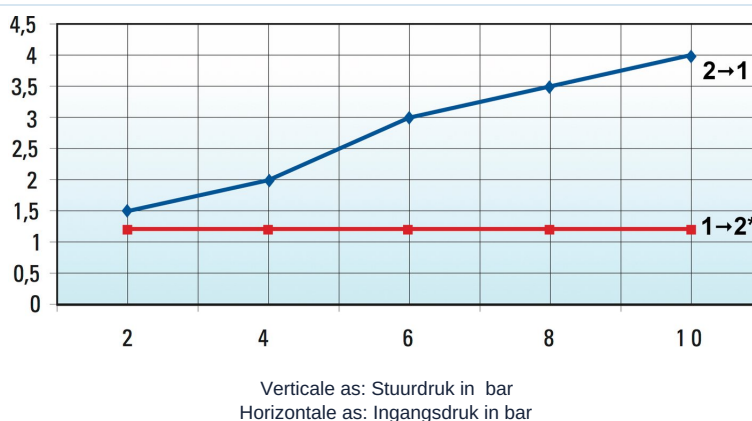


## Holbout-stopventiel Serie MV45



Constructie	Holbout-stopventiel, pneumatisch ontgrendelbaar, naar keuze met insteekkoppeling-, schroefkoppeling- of binnendraad-ringstuk
Materiaal	Huis Messing vernikkeld, Zuiger Roestvrij staal, Roestvrijstalen veer, Afdichtingen NBR-PU, Afdichtring Polyamide (PA)
Functie	U: vrije doorlaat in één richting, Debietblokkering in tegengestelde richting, bij pneumatisch signaal vrije doorstroming in beide richtingen B: aan beide zijden blokkerend, bij pneumatisch signaal vrije doorstroming in beide richtingen
Schroefdraadaansluitingen	G1/8" ... G1/2" naartoe ISO228/1
Slangbuitendiameter	6mm, 8mm, 10mm en 12mm
aanbevolen materialen	Polyamide (PA), Polyurethaan (PU/CP), Polyethyleen (PE), PTFE (PT)
Slangtoleranties	+/-0,05mm tot diameter 10mm, +/-0,1mm vanaf diameter 12mm
Inbouwpositie	willekeurig
Medium	Perslucht, neutrale gassen
Mediumtemperatuur	-5...+70°C
Bedrijfsdruk	2...10bar

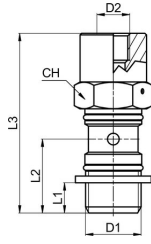
### Stuurdrukdiagramma



\*alleen voor serie MV45...-B



## Afmetingen zonder ringstuk

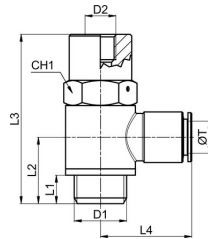


D1	D2	L1	L2	L3	Doorstroming [NI/min]	CH	Gewicht [g]	Type
G1/8"	M5	6	15,5	42	170	13	24	MV45-00-18-U
G1/4"	M5	8	18,5	47	345	17	47	MV45-00-14-U
G3/8"	G1/8"	9	21	53,5	700	20	78	MV45-00-38-U
G1/2"	G1/8"	10	24,5	60	1050	25	139	MV45-00-12-U

D1	D2	L1	L2	L3	Doorstroming [NI/min]	CH	Gewicht [g]	Type
G1/8"	M5	6	15,5	42	440	13	24	MV45-00-18-B
G1/4"	M5	8	18,5	47	660	17	47	MV45-00-14-B
G3/8"	G1/8"	9	21	53,5	965	20	78	MV45-00-38-B
G1/2"	G1/8"	10	24,5	60	1450	25	139	MV45-00-12-B

\*Debiet bij inlaatdruk 6bar en 1bar drukval

## Afmetingen met Insteekkoppeling-ringstuk



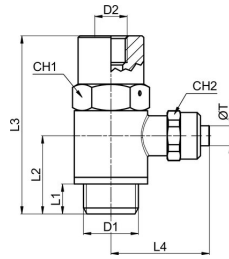
D1	D2	ØT Slang-buitendiameter	L1	L2	L3	L4	Doorstroming [NI/min]	CH1	Gewicht [g]	Type
G1/8"	M5	6	6	15,5	42	22,5	170	13	40	MV45MA35-06-18-U
G1/4"	M5	6	8	18,5	47	24	345	17	69	MV45MA35-06-14-U
G1/4"	M5	8	8	18,5	47	24,5	345	17	70	MV45MA35-08-14-U
G3/8"	G1/8"	8	9	21	53,5	26,5	700	20	116	MV45MA35-08-38-U
G3/8"	G1/8"	10	9	21	53,5	29	700	20	117	MV45MA35-10-38-U
G1/2"	G1/8"	12	10	24,5	60	31,5	1050	25	196	MV45MA35-12-12-U

D1	D2	ØT Slang-buitendiameter	L1	L2	L3	L4	Doorstroming [NI/min]	CH1	Gewicht [g]	Type
G1/8"	M5	6	6	15,5	42	22,5	440	13	40	MV45MA35-06-18-B
G1/4"	M5	6	8	18,5	47	24	660	17	69	MV45MA35-06-14-B
G1/4"	M5	8	8	18,5	47	24,5	660	17	70	MV45MA35-08-14-B
G3/8"	G1/8"	8	9	21	53,5	26,5	965	20	116	MV45MA35-08-38-B
G3/8"	G1/8"	10	9	21	53,5	29	965	20	117	MV45MA35-10-38-B
G1/2"	G1/8"	12	10	24,5	60	31,5	1450	25	196	MV45MA35-12-12-B

\*Debiet bij inlaatdruk 6bar en 1bar drukval



## Afmetingen met Ringstuk voor schroefkoppeling



D1	D2	Slangdiameter ØT D/d [mm]	L1	L2	L3	L4	Doorstroming [NI/min]	CH1	CH2	Gewicht [g]	Type
G1/8"	M5	6/4	6	15,5	42	25	170	13	12	43	MV45MC23-06-18-U
G1/4"	M5	6/4	8	18,5	47	26,5	345	17	12	72	MV45MC23-06-14-U
G1/4"	M5	8/6	8	18,5	47	27,5	345	17	14	74	MV45MC23-08-14-U
G3/8"	G1/8"	8/6	9	21	53,5	29,5	700	20	14	117	MV45MC23-08-38-U
G3/8"	G1/8"	10/8	9	21	53,5	30,5	700	20	16	119	MV45MC23-10-38-U

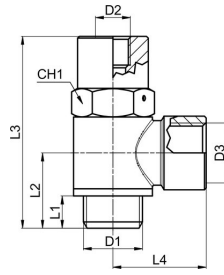
\*Debiet bij inlaatdruk 6bar en 1bar drukval

D1	D2	Slangdiameter ØT D/d [mm]	L1	L2	L3	L4	Doorstroming [NI/min]	CH1	CH2	Gewicht [g]	Type
G1/8"	M5	6/4	6	15,5	42	25	440	13	12	43	MV45MC23-06-18-B
G1/4"	M5	6/4	8	18,5	47	26,5	660	17	12	72	MV45MC23-06-14-B
G1/4"	M5	8/6	8	18,5	47	27,5	660	17	14	74	MV45MC23-08-14-B
G3/8"	G1/8"	8/6	9	21	53,5	29,5	965	20	14	117	MV45MC23-08-38-B
G3/8"	G1/8"	10/8	9	21	53,5	30,5	965	20	16	119	MV45MC23-10-38-B

\*Debiet bij inlaatdruk 6bar en 1bar drukval



## Afmetingen met Ringstuk met binnendraad



D1	D2	D3	L1	L2	L3	L4	Doorstroming [Nl/min]	CH1	Gewicht [g]	Type
G1/8"	M5	G1/8"	6	15,5	42	18	170	13	39	MV45RA042-18-18-U
G1/4"	M5	G1/4"	8	18,5	47	22	345	17	72	MV45RA042-14-14-U
G3/8"	G1/8"	G3/8"	9	21	53,5	26	700	20	118	MV45RA042-38-38-U
G1/2"	G1/8"	G1/2"	10	24,5	60	32	1050	25	205	MV45RA042-12-12-U

D1	D2	D3	L1	L2	L3	L4	Doorstroming [Nl/min]	CH1	Gewicht [g]	Type
G1/8"	M5	G1/8"	6	15,5	42	18	440	13	39	MV45RA042-18-18-B
G1/4"	M5	G1/4"	8	18,5	47	22	660	17	72	MV45RA042-14-14-B
G3/8"	G1/8"	G3/8"	9	21	53,5	26	965	20	118	MV45RA042-38-38-B
G1/2"	G1/8"	G1/2"	10	24,5	60	32	1450	25	205	MV45RA042-12-12-B

\*Debiet bij inlaatdruk 6bar en 1bar drukval

Afbeeldingen niet bindend  
 Constructie-, maat- en materiaalwijzigingen voorbehouden

Pneumatiek / Stroom- en afsluitventielen / Stopkleppen / Banjobout-afsluitventiel Serie MV45-B

Versie 4

138420 / Aangemaakt 2026/24 NL

GEMAAKT IN EUROPA

+43 512 52076

austria@stasto.eu

© STASTO Automation KG

www.stasto.com

Serie online openen

Pagina 4 / 4

