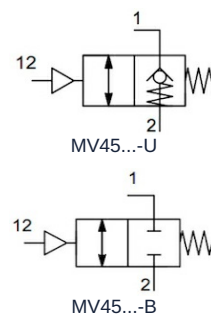
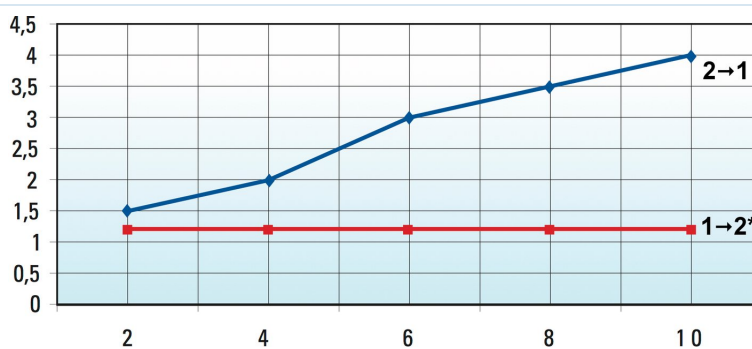


## Zawór odcinający ze śrubą drążoną Seria MV45



Konstrukcja	Zawór odcinający ze śrubą drążoną, pneumatycznie odblokowywany, opcjonalnie z pierścieniem przyłączeniowym z szybkozłączką wtykową, złączką skręcana lub z gwintem wewnętrznym
Materiał	Korpus Mosiądz niklowany, Tłok Stal nierdzewna, Sprężyna ze stali nierdzewnej, Uszczelnienia NBR-PU, Pierścień uszczelniający Poliamid (PA)
Funkcja	U: swobodny przepływ w jednym kierunku, Zapobieganie przepływowi w przeciwnym kierunku, przy sygnale pneumatycznym swobodny przepływ w obu kierunkach B: obustronnie blokujący, przy sygnale pneumatycznym swobodny przepływ w obu kierunkach
Przyłącza gwintowane	G1/8" ... G1/2" po ISO228/1
Średnica zewnętrzna węża	6mm, 8mm, 10mm i 12mm
zalecane materiały	Poliamid (PA), Poliuretan (PU/CP), Polietylen (PE), PTFE (PT)
Tolerancje węży	+/-0,05mm do średnicy 10mm, +/-0,1mm od średnicy 12mm
Pozycja montażowa	dowolny
Medium	Sprężone powietrze, gazy obojętne
Temperatura medium	-5...+70°C
Ciśnienie robocze	2...10bar

### Wykres ciśnienia sterującego

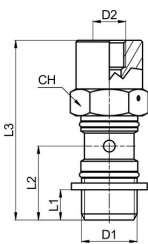


Oś pionowa: Ciśnienie sterujące w bar  
Oś pozioma: Ciśnienie wejściowe w bar

\*tylko dla serii MV45...-B



## Wymiary bez pierścienia oporowego



D1	D2	L1	L2	L3	Przepływ [Nl/min]	CH	Masa [g]	Typ
G1/8"	M5	6	15,5	42	170	13	24	MV45-00-18-U
G1/4"	M5	8	18,5	47	345	17	47	MV45-00-14-U
G3/8"	G1/8"	9	21	53,5	700	20	78	MV45-00-38-U
G1/2"	G1/8"	10	24,5	60	1050	25	139	MV45-00-12-U

D1	D2	L1	L2	L3	Przepływ [Nl/min]	CH	Masa [g]	Typ
G1/8"	M5	6	15,5	42	440	13	24	MV45-00-18-B
G1/4"	M5	8	18,5	47	660	17	47	MV45-00-14-B
G3/8"	G1/8"	9	21	53,5	965	20	78	MV45-00-38-B
G1/2"	G1/8"	10	24,5	60	1450	25	139	MV45-00-12-B

\*Przepływ przy ciśnieniu na wejściu 6bar i spadku ciśnienia 1bar

## Wymiary z Pierścieni złączki wtykowej



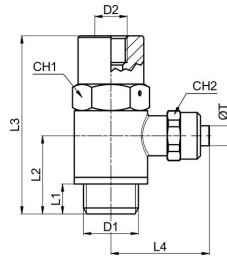
D1	D2	ØT Średnica zewnętrzna węża	L1	L2	L3	L4	Przepływ [Nl/min]	CH1	Masa [g]	Typ
G1/8"	M5	6	6	15,5	42	22,5	170	13	40	MV45MA35-06-18-U
G1/4"	M5	6	8	18,5	47	24	345	17	69	MV45MA35-06-14-U
G1/4"	M5	8	8	18,5	47	24,5	345	17	70	MV45MA35-08-14-U
G3/8"	G1/8"	8	9	21	53,5	26,5	700	20	116	MV45MA35-08-38-U
G3/8"	G1/8"	10	9	21	53,5	29	700	20	117	MV45MA35-10-38-U
G1/2"	G1/8"	12	10	24,5	60	31,5	1050	25	196	MV45MA35-12-12-U

D1	D2	ØT Średnica zewnętrzna węża	L1	L2	L3	L4	Przepływ [Nl/min]	CH1	Masa [g]	Typ
G1/8"	M5	6	6	15,5	42	22,5	440	13	40	MV45MA35-06-18-B
G1/4"	M5	6	8	18,5	47	24	660	17	69	MV45MA35-06-14-B
G1/4"	M5	8	8	18,5	47	24,5	660	17	70	MV45MA35-08-14-B
G3/8"	G1/8"	8	9	21	53,5	26,5	965	20	116	MV45MA35-08-38-B
G3/8"	G1/8"	10	9	21	53,5	29	965	20	117	MV45MA35-10-38-B
G1/2"	G1/8"	12	10	24,5	60	31,5	1450	25	196	MV45MA35-12-12-B

\*Przepływ przy ciśnieniu na wejściu 6bar i spadku ciśnienia 1bar



## Wymiary z Pierścień złączki skręcanej



D1	D2	Średnica węża ØT D/d [mm]	L1	L2	L3	L4	Przepływ [NI/min]	CH1	CH2	Masa [g]	Typ
G1/8"	M5	6/4	6	15,5	42	25	170	13	12	43	MV45MC23-06-18-U
G1/4"	M5	6/4	8	18,5	47	26,5	345	17	12	72	MV45MC23-06-14-U
G1/4"	M5	8/6	8	18,5	47	27,5	345	17	14	74	MV45MC23-08-14-U
G3/8"	G1/8"	8/6	9	21	53,5	29,5	700	20	14	117	MV45MC23-08-38-U
G3/8"	G1/8"	10/8	9	21	53,5	30,5	700	20	16	119	MV45MC23-10-38-U

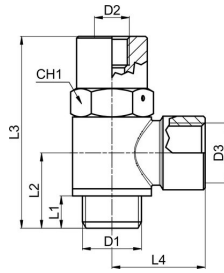
\*Przepływ przy ciśnieniu na wejściu 6bar i spadku ciśnienia 1bar

D1	D2	Średnica węża ØT D/d [mm]	L1	L2	L3	L4	Przepływ [NI/min]	CH1	CH2	Masa [g]	Typ
G1/8"	M5	6/4	6	15,5	42	25	440	13	12	43	MV45MC23-06-18-B
G1/4"	M5	6/4	8	18,5	47	26,5	660	17	12	72	MV45MC23-06-14-B
G1/4"	M5	8/6	8	18,5	47	27,5	660	17	14	74	MV45MC23-08-14-B
G3/8"	G1/8"	8/6	9	21	53,5	29,5	965	20	14	117	MV45MC23-08-38-B
G3/8"	G1/8"	10/8	9	21	53,5	30,5	965	20	16	119	MV45MC23-10-38-B

\*Przepływ przy ciśnieniu na wejściu 6bar i spadku ciśnienia 1bar



## Wymiary z Złączka pierścieniowa z gwintem wewnętrznym



D1	D2	D3	L1	L2	L3	L4	Przepływ [Nl/min]	CH1	Masa [g]	Typ
G1/8"	M5	G1/8"	6	15,5	42	18	170	13	39	MV45RA042-18-18-U
G1/4"	M5	G1/4"	8	18,5	47	22	345	17	72	MV45RA042-14-14-U
G3/8"	G1/8"	G3/8"	9	21	53,5	26	700	20	118	MV45RA042-38-38-U
G1/2"	G1/8"	G1/2"	10	24,5	60	32	1050	25	205	MV45RA042-12-12-U

D1	D2	D3	L1	L2	L3	L4	Przepływ [Nl/min]	CH1	Masa [g]	Typ
G1/8"	M5	G1/8"	6	15,5	42	18	440	13	39	MV45RA042-18-18-B
G1/4"	M5	G1/4"	8	18,5	47	22	660	17	72	MV45RA042-14-14-B
G3/8"	G1/8"	G3/8"	9	21	53,5	26	965	20	118	MV45RA042-38-38-B
G1/2"	G1/8"	G1/2"	10	24,5	60	32	1450	25	205	MV45RA042-12-12-B

\*Przepływ przy ciśnieniu na wejściu 6bar i spadku ciśnienia 1bar

### Ilustracje niewiążące

Zastrzega się możliwość zmian konstrukcyjnych, wymiarowych i materiałowych

Pneumatyka / Zawory przepływowe i odcinające / zawory odcinające / zawór odcinający ze śrubą drążoną Seria MV45-B

