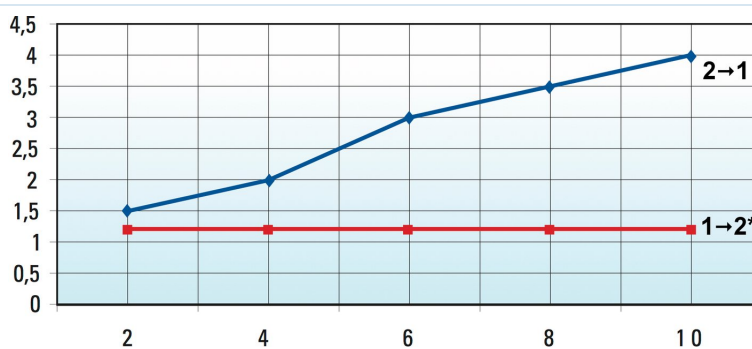


Supapă de oprire cu șurub banjo Serie MV45



Tip constructiv	Supapă de oprire cu șurub banjo, deblocabil pneumatic, opțional cu piesă inelară cu racord push-in, racord cu filet sau filet interior
Material	Corp Alamă nichelată, Piston Oțel inoxidabil, Arc din oțel inoxidabil, Garnituri de etanșare NBR-PU, Inel de etanșare Poliamid (PA)
Funcție	U: trecere liberă într-o direcție, Prevenirea curgerii în sens opus, la semnal pneumatic, trecere liberă în ambele direcții B: blocare pe ambele părți, la semnal pneumatic, trecere liberă în ambele direcții
Racorduri filetate	G1/8" ... G1/2" după ISO228/1
Diametrul exterior al furtunului	6mm, 8mm, 10mm și 12mm
materiale recomandate	Poliamid (PA), Poliuretan (PU/CP), Polietilenă (PE), PTFE (PT)
Toleranțe furtunuri	+/-0,05mm până la diametru 10mm, +/-0,1mm de la diametru 12mm
Poziție de montaj	arbitrară
Mediu	Aer comprimat, gaze neutre
Temperatura mediului	-5...+70°C
Presiune de lucru	2...10bar

Diagramă a presiunii de comandă

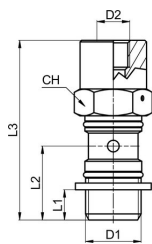


Axă verticală: Presiune de comandă în bar
Axă orizontală: Presiune de intrare în bar

*numai pentru seria MV45...-B



Dimensiuni fără piesă inelară



D1	D2	L1	L2	L3	Debit de curgere [Nl/min]	CH	Greutate [g]	Tip
G1/8"	M5	6	15,5	42	170	13	24	MV45-00-18-U
G1/4"	M5	8	18,5	47	345	17	47	MV45-00-14-U
G3/8"	G1/8"	9	21	53,5	700	20	78	MV45-00-38-U
G1/2"	G1/8"	10	24,5	60	1050	25	139	MV45-00-12-U

D1	D2	L1	L2	L3	Debit de curgere [Nl/min]	CH	Greutate [g]	Tip
G1/8"	M5	6	15,5	42	440	13	24	MV45-00-18-B
G1/4"	M5	8	18,5	47	660	17	47	MV45-00-14-B
G3/8"	G1/8"	9	21	53,5	965	20	78	MV45-00-38-B
G1/2"	G1/8"	10	24,5	60	1450	25	139	MV45-00-12-B

*Debit la presiune de intrare 6bar și cădere de presiune 1bar

Dimensiuni cu Inel pentru racord push-in



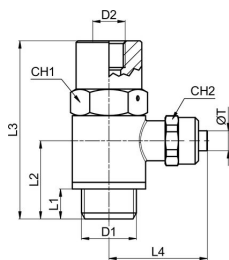
D1	D2	ØT Diametru exterior al furtunului	L1	L2	L3	L4	Debit de curgere [Nl/min]	CH1	Greutate [g]	Tip
G1/8"	M5	6	6	15,5	42	22,5	170	13	40	MV45MA35-06-18-U
G1/4"	M5	6	8	18,5	47	24	345	17	69	MV45MA35-06-14-U
G1/4"	M5	8	8	18,5	47	24,5	345	17	70	MV45MA35-08-14-U
G3/8"	G1/8"	8	9	21	53,5	26,5	700	20	116	MV45MA35-08-38-U
G3/8"	G1/8"	10	9	21	53,5	29	700	20	117	MV45MA35-10-38-U
G1/2"	G1/8"	12	10	24,5	60	31,5	1050	25	196	MV45MA35-12-12-U

D1	D2	ØT Diametru exterior al furtunului	L1	L2	L3	L4	Debit de curgere [Nl/min]	CH1	Greutate [g]	Tip
G1/8"	M5	6	6	15,5	42	22,5	440	13	40	MV45MA35-06-18-B
G1/4"	M5	6	8	18,5	47	24	660	17	69	MV45MA35-06-14-B
G1/4"	M5	8	8	18,5	47	24,5	660	17	70	MV45MA35-08-14-B
G3/8"	G1/8"	8	9	21	53,5	26,5	965	20	116	MV45MA35-08-38-B
G3/8"	G1/8"	10	9	21	53,5	29	965	20	117	MV45MA35-10-38-B
G1/2"	G1/8"	12	10	24,5	60	31,5	1450	25	196	MV45MA35-12-12-B

*Debit la presiune de intrare 6bar și cădere de presiune 1bar



Dimensiuni cu Piesă inelară pentru racord cu șurub



D1	D2	Diametrul furtunului ØT D/d [mm]	L1	L2	L3	L4	Debit de curgere [Nl/min]	CH1	CH2	Greutate [g]	Tip
G1/8"	M5	6/4	6	15,5	42	25	170	13	12	43	MV45MC23-06-18-U
G1/4"	M5	6/4	8	18,5	47	26,5	345	17	12	72	MV45MC23-06-14-U
G1/4"	M5	8/6	8	18,5	47	27,5	345	17	14	74	MV45MC23-08-14-U
G3/8"	G1/8"	8/6	9	21	53,5	29,5	700	20	14	117	MV45MC23-08-38-U
G3/8"	G1/8"	10/8	9	21	53,5	30,5	700	20	16	119	MV45MC23-10-38-U

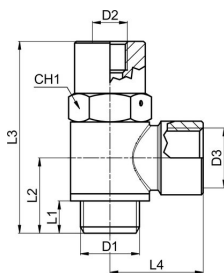
*Debit la presiune de intrare 6bar și cădere de presiune 1bar

D1	D2	Diametrul furtunului ØT D/d [mm]	L1	L2	L3	L4	Debit de curgere [Nl/min]	CH1	CH2	Greutate [g]	Tip
G1/8"	M5	6/4	6	15,5	42	25	440	13	12	43	MV45MC23-06-18-B
G1/4"	M5	6/4	8	18,5	47	26,5	660	17	12	72	MV45MC23-06-14-B
G1/4"	M5	8/6	8	18,5	47	27,5	660	17	14	74	MV45MC23-08-14-B
G3/8"	G1/8"	8/6	9	21	53,5	29,5	965	20	14	117	MV45MC23-08-38-B
G3/8"	G1/8"	10/8	9	21	53,5	30,5	965	20	16	119	MV45MC23-10-38-B

*Debit la presiune de intrare 6bar și cădere de presiune 1bar



Dimensiuni cu Racord inelar cu filet interior



D1	D2	D3	L1	L2	L3	L4	Debit de curgere [Nl/min]	CH1	Greutate [g]	Tip
G1/8"	M5	G1/8"	6	15,5	42	18	170	13	39	MV45RA042-18-18-U
G1/4"	M5	G1/4"	8	18,5	47	22	345	17	72	MV45RA042-14-14-U
G3/8"	G1/8"	G3/8"	9	21	53,5	26	700	20	118	MV45RA042-38-38-U
G1/2"	G1/8"	G1/2"	10	24,5	60	32	1050	25	205	MV45RA042-12-12-U

D1	D2	D3	L1	L2	L3	L4	Debit de curgere [Nl/min]	CH1	Greutate [g]	Tip
G1/8"	M5	G1/8"	6	15,5	42	18	440	13	39	MV45RA042-18-18-B
G1/4"	M5	G1/4"	8	18,5	47	22	660	17	72	MV45RA042-14-14-B
G3/8"	G1/8"	G3/8"	9	21	53,5	26	965	20	118	MV45RA042-38-38-B
G1/2"	G1/8"	G1/2"	10	24,5	60	32	1450	25	205	MV45RA042-12-12-B

*Debit la presiune de intrare 6bar și cădere de presiune 1bar

Imaginile sunt orientative

Ne rezervăm dreptul de a efectua modificări de construcție, dimensionale și de material.

Pneumatică / Supape de debit și de închidere / Supape de oprire / Supapă de oprire Banjo serie MV45-B

