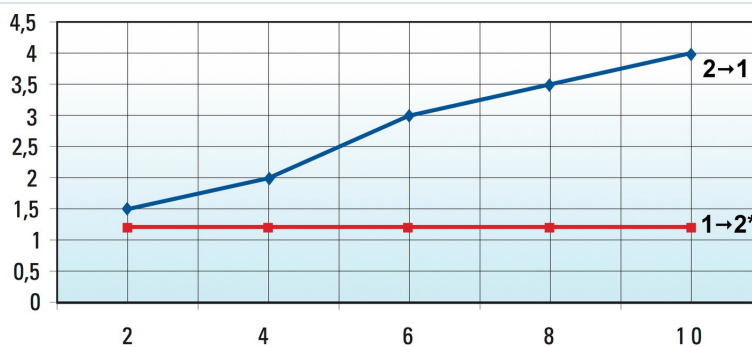


Banjobult med avstängningsventil Serie MV45



Konstruktionstyp	Banjobult med avstängningsventil, pneumatiskt upplåsbar, alternativt med insticks-, skruv- eller invändig gängad ringkoppling
Material	Hus Förnicklad mässing, Kolv Rostfritt stål, Fjäder rostfritt stål, Tätningar NBR-PU, Tätningsring Polyamid (PA)
Funktion	U: fritt genomlopp i en riktning, Förhindring av flöde i motsatt riktning, vid pneumatiskt signal fritt genomflöde i båda riktningarna B: spärrande i båda riktningar, vid pneumatiskt signal fritt genomflöde i båda riktningarna
Gänganslutningar	G1/8"..."G1/2" efter ISO228/1
Slangens ytterdiameter	6mm, 8mm, 10mm och 12mm
rekommenderade material	Polyamid (PA), Polyuretan (PU/CP), Polyeten (PE), PTFE (PT)
Slangtoleranser	+/-0,05mm upp till diameter 10mm, +/-0,1mm från diameter 12mm
Monteringsläge	valfri
Medium	Tryckluft, neutrala gaser
Medietemperatur	-5...+70°C
Drifttryck	2...10bar

Styrtrycksdiagramm

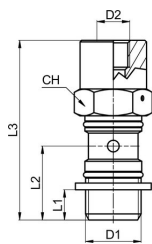


Vertikal axel: Styrtryck i bar
Horisontell axel: Inloppstryck i bar

*endast för serie MV45...-B



Mått utan ringstycke



D1	D2	L1	L2	L3	Flöde [Nl/min]	CH	Vikt [g]	Typ
G1/8"	M5	6	15,5	42	170	13	24	MV45-00-18-U
G1/4"	M5	8	18,5	47	345	17	47	MV45-00-14-U
G3/8"	G1/8"	9	21	53,5	700	20	78	MV45-00-38-U
G1/2"	G1/8"	10	24,5	60	1050	25	139	MV45-00-12-U

D1	D2	L1	L2	L3	Flöde [Nl/min]	CH	Vikt [g]	Typ
G1/8"	M5	6	15,5	42	440	13	24	MV45-00-18-B
G1/4"	M5	8	18,5	47	660	17	47	MV45-00-14-B
G3/8"	G1/8"	9	21	53,5	965	20	78	MV45-00-38-B
G1/2"	G1/8"	10	24,5	60	1450	25	139	MV45-00-12-B

*Flöde vid inloppstryck 6bar och 1bar tryckfall

Mått med Insticksringskoppling



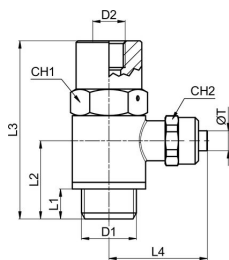
D1	D2	ØT Slangens ytterdiameter	L1	L2	L3	L4	Flöde [Nl/min]	CH1	Vikt [g]	Typ
G1/8"	M5	6	6	15,5	42	22,5	170	13	40	MV45MA35-06-18-U
G1/4"	M5	6	8	18,5	47	24	345	17	69	MV45MA35-06-14-U
G1/4"	M5	8	8	18,5	47	24,5	345	17	70	MV45MA35-08-14-U
G3/8"	G1/8"	8	9	21	53,5	26,5	700	20	116	MV45MA35-08-38-U
G3/8"	G1/8"	10	9	21	53,5	29	700	20	117	MV45MA35-10-38-U
G1/2"	G1/8"	12	10	24,5	60	31,5	1050	25	196	MV45MA35-12-12-U

D1	D2	ØT Slangens ytterdiameter	L1	L2	L3	L4	Flöde [Nl/min]	CH1	Vikt [g]	Typ
G1/8"	M5	6	6	15,5	42	22,5	440	13	40	MV45MA35-06-18-B
G1/4"	M5	6	8	18,5	47	24	660	17	69	MV45MA35-06-14-B
G1/4"	M5	8	8	18,5	47	24,5	660	17	70	MV45MA35-08-14-B
G3/8"	G1/8"	8	9	21	53,5	26,5	965	20	116	MV45MA35-08-38-B
G3/8"	G1/8"	10	9	21	53,5	29	965	20	117	MV45MA35-10-38-B
G1/2"	G1/8"	12	10	24,5	60	31,5	1450	25	196	MV45MA35-12-12-B

*Flöde vid inloppstryck 6bar och 1bar tryckfall



Mått med Ringstycke för skruvkoppling



D1	D2	Slangdiameter ØT D/d [mm]	L1	L2	L3	L4	Flöde [Nl/min]	CH1	CH2	Vikt [g]	Typ
G1/8"	M5	6/4	6	15,5	42	25	170	13	12	43	MV45MC23-06-18-U
G1/4"	M5	6/4	8	18,5	47	26,5	345	17	12	72	MV45MC23-06-14-U
G1/4"	M5	8/6	8	18,5	47	27,5	345	17	14	74	MV45MC23-08-14-U
G3/8"	G1/8"	8/6	9	21	53,5	29,5	700	20	14	117	MV45MC23-08-38-U
G3/8"	G1/8"	10/8	9	21	53,5	30,5	700	20	16	119	MV45MC23-10-38-U

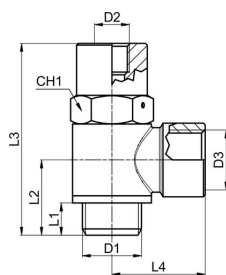
*Flöde vid inloppstryck 6bar och 1bar tryckfall

D1	D2	Slangdiameter ØT D/d [mm]	L1	L2	L3	L4	Flöde [Nl/min]	CH1	CH2	Vikt [g]	Typ
G1/8"	M5	6/4	6	15,5	42	25	440	13	12	43	MV45MC23-06-18-B
G1/4"	M5	6/4	8	18,5	47	26,5	660	17	12	72	MV45MC23-06-14-B
G1/4"	M5	8/6	8	18,5	47	27,5	660	17	14	74	MV45MC23-08-14-B
G3/8"	G1/8"	8/6	9	21	53,5	29,5	965	20	14	117	MV45MC23-08-38-B
G3/8"	G1/8"	10/8	9	21	53,5	30,5	965	20	16	119	MV45MC23-10-38-B

*Flöde vid inloppstryck 6bar och 1bar tryckfall



Mått med Ringstycke med invändig gänga



D1	D2	D3	L1	L2	L3	L4	Flöde [Nl/min]	CH1	Vikt [g]	Typ
G1/8"	M5	G1/8"	6	15,5	42	18	170	13	39	MV45RA042-18-18-U
G1/4"	M5	G1/4"	8	18,5	47	22	345	17	72	MV45RA042-14-14-U
G3/8"	G1/8"	G3/8"	9	21	53,5	26	700	20	118	MV45RA042-38-38-U
G1/2"	G1/8"	G1/2"	10	24,5	60	32	1050	25	205	MV45RA042-12-12-U

D1	D2	D3	L1	L2	L3	L4	Flöde [Nl/min]	CH1	Vikt [g]	Typ
G1/8"	M5	G1/8"	6	15,5	42	18	440	13	39	MV45RA042-18-18-B
G1/4"	M5	G1/4"	8	18,5	47	22	660	17	72	MV45RA042-14-14-B
G3/8"	G1/8"	G3/8"	9	21	53,5	26	965	20	118	MV45RA042-38-38-B
G1/2"	G1/8"	G1/2"	10	24,5	60	32	1450	25	205	MV45RA042-12-12-B

*Flöde vid inloppstryck 6bar och 1bar tryckfall

Bilderna är inte bindande

Rätt till konstruktions-, mått- och materialändringar förbehålles

Pneumatik / Ström- och spärventiler / Stoppventiler / Banjobult med avstängningsventil Serie MV45-B

Version 4

138420 / Genererad 2026/24 SV

TILLVERKAD I EUROPA

+43 512 52076

austria@stasto.eu

© STASTO Automation KG

www.stasto.com

Öppna serie online

Sida 4 / 4

