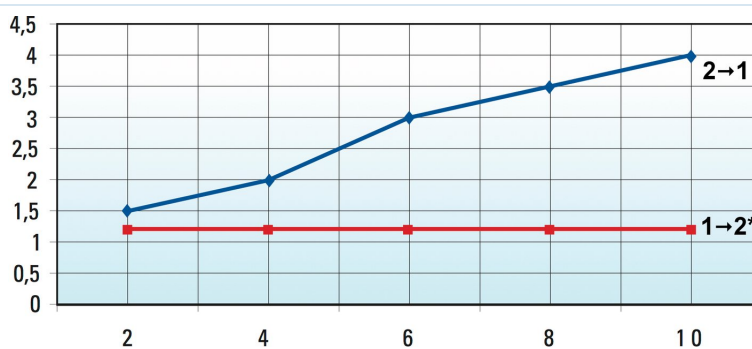


## Dutý šroubový uzavírací ventil Série MV45



Konstrukční provedení	Dutý šroubový uzavírací ventil, pneumaticky odjištitelný, volitelně s kroužkovým dílem pro zásuvné šroubení, šroubové šroubení nebo vnitřní závitový spojovací díl
Materiál	Těleso Poniklovaná mosaz, Píst Nerezová ocel, Pružina z nerezové oceli, Těsnění NBR-PU, Těsnicí kroužek Polyamid (PA)
Funkce	U: volný průtok v jednom směru, Zabránění průtoku v opačném směru, při pneumatickém signálu volný průtok v obou směrech B: oboustranně blokující, při pneumatickém signálu volný průtok v obou směrech
Závitové přípojky	G1/8" ... G1/2" za ISO228/1
Vnější průměr hadice	6mm, 8mm, 10mm a 12mm
doporučené materiály	Polyamid (PA), Polyuretan (PU/CP), Polyethylen (PE), PTFE (PT)
Tolerance hadic	+/-0,05mm do průměru 10mm, +/-0,1mm od průměru 12mm
Montážní poloha	libovolně
Médium	Stlačený vzduch, neutrální plyny
Teplota média	-5...+70°C
Provozní tlak	2...10bar

### Diagram řídicího tlaku

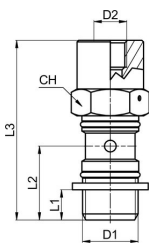


Vertikální osa: Řídicí tlak v bar  
Horizontální osa: Vstupní tlak v bar

\*pouze pro sérii MV45...-B



## Rozměry bez kroužku



D1	D2	L1	L2	L3	Průtok [NI/min]	CH	Hmotnost [g]	Typ
G1/8"	M5	6	15,5	42	170	13	24	MV45-00-18-U
G1/4"	M5	8	18,5	47	345	17	47	MV45-00-14-U
G3/8"	G1/8"	9	21	53,5	700	20	78	MV45-00-38-U
G1/2"	G1/8"	10	24,5	60	1050	25	139	MV45-00-12-U

D1	D2	L1	L2	L3	Průtok [NI/min]	CH	Hmotnost [g]	Typ
G1/8"	M5	6	15,5	42	440	13	24	MV45-00-18-B
G1/4"	M5	8	18,5	47	660	17	47	MV45-00-14-B
G3/8"	G1/8"	9	21	53,5	965	20	78	MV45-00-38-B
G1/2"	G1/8"	10	24,5	60	1450	25	139	MV45-00-12-B

\*Průtok při vstupním tlaku 6bar a poklesu tlaku 1bar

## Rozměry s s Kroužek zásuvného šroubení



D1	D2	ØT Vnější průměr hadice	L1	L2	L3	L4	Průtok [NI/min]	CH1	Hmotnost [g]	Typ
G1/8"	M5	6	6	15,5	42	22,5	170	13	40	MV45MA35-06-18-U
G1/4"	M5	6	8	18,5	47	24	345	17	69	MV45MA35-06-14-U
G1/4"	M5	8	8	18,5	47	24,5	345	17	70	MV45MA35-08-14-U
G3/8"	G1/8"	8	9	21	53,5	26,5	700	20	116	MV45MA35-08-38-U
G3/8"	G1/8"	10	9	21	53,5	29	700	20	117	MV45MA35-10-38-U
G1/2"	G1/8"	12	10	24,5	60	31,5	1050	25	196	MV45MA35-12-12-U

D1	D2	ØT Vnější průměr hadice	L1	L2	L3	L4	Průtok [NI/min]	CH1	Hmotnost [g]	Typ
G1/8"	M5	6	6	15,5	42	22,5	440	13	40	MV45MA35-06-18-B
G1/4"	M5	6	8	18,5	47	24	660	17	69	MV45MA35-06-14-B
G1/4"	M5	8	8	18,5	47	24,5	660	17	70	MV45MA35-08-14-B
G3/8"	G1/8"	8	9	21	53,5	26,5	965	20	116	MV45MA35-08-38-B
G3/8"	G1/8"	10	9	21	53,5	29	965	20	117	MV45MA35-10-38-B
G1/2"	G1/8"	12	10	24,5	60	31,5	1450	25	196	MV45MA35-12-12-B

\*Průtok při vstupním tlaku 6bar a poklesu tlaku 1bar

Verze 4

138422 / Vygenerováno 2026/24 CS

VYROBENO V EVROPĚ

+420 317 701700 00

lan@stasto.cz

© STASTO Automation s.r.o.

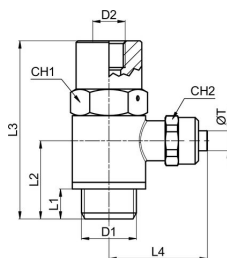
www.stasto.cz

Otevřít sérii online

Strana 2 / 4



## Rozměry s s Kroužek šroubení



D1	D2	Průměr hadice ØT D/d [mm]	L1	L2	L3	L4	Průtok [Nl/min]	CH1	CH2	Hmotnost [g]	Typ
G1/8"	M5	6/4	6	15,5	42	25	170	13	12	43	MV45MC23-06-18-U
G1/4"	M5	6/4	8	18,5	47	26,5	345	17	12	72	MV45MC23-06-14-U
G1/4"	M5	8/6	8	18,5	47	27,5	345	17	14	74	MV45MC23-08-14-U
G3/8"	G1/8"	8/6	9	21	53,5	29,5	700	20	14	117	MV45MC23-08-38-U
G3/8"	G1/8"	10/8	9	21	53,5	30,5	700	20	16	119	MV45MC23-10-38-U

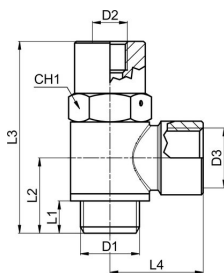
\*Průtok při vstupním tlaku 6bar a poklesu tlaku 1bar

D1	D2	Průměr hadice ØT D/d [mm]	L1	L2	L3	L4	Průtok [Nl/min]	CH1	CH2	Hmotnost [g]	Typ
G1/8"	M5	6/4	6	15,5	42	25	440	13	12	43	MV45MC23-06-18-B
G1/4"	M5	6/4	8	18,5	47	26,5	660	17	12	72	MV45MC23-06-14-B
G1/4"	M5	8/6	8	18,5	47	27,5	660	17	14	74	MV45MC23-08-14-B
G3/8"	G1/8"	8/6	9	21	53,5	29,5	965	20	14	117	MV45MC23-08-38-B
G3/8"	G1/8"	10/8	9	21	53,5	30,5	965	20	16	119	MV45MC23-10-38-B

\*Průtok při vstupním tlaku 6bar a poklesu tlaku 1bar



## Rozměry s s Kroužek s vnitřním závitem



D1	D2	D3	L1	L2	L3	L4	Průtok [Nl/min]	CH1	Hmotnost [g]	Typ
G1/8"	M5	G1/8"	6	15,5	42	18	170	13	39	MV45RA042-18-18-U
G1/4"	M5	G1/4"	8	18,5	47	22	345	17	72	MV45RA042-14-14-U
G3/8"	G1/8"	G3/8"	9	21	53,5	26	700	20	118	MV45RA042-38-38-U
G1/2"	G1/8"	G1/2"	10	24,5	60	32	1050	25	205	MV45RA042-12-12-U

D1	D2	D3	L1	L2	L3	L4	Průtok [Nl/min]	CH1	Hmotnost [g]	Typ
G1/8"	M5	G1/8"	6	15,5	42	18	440	13	39	MV45RA042-18-18-B
G1/4"	M5	G1/4"	8	18,5	47	22	660	17	72	MV45RA042-14-14-B
G3/8"	G1/8"	G3/8"	9	21	53,5	26	965	20	118	MV45RA042-38-38-B
G1/2"	G1/8"	G1/2"	10	24,5	60	32	1450	25	205	MV45RA042-12-12-B

\*Průtok při vstupním tlaku 6bar a poklesu tlaku 1bar

Vyobrazení nezávazné

Vyhrazujeme si právo na konstrukční, rozměrové a materiálové změny.

Pneumatika / proudové a uzavírací ventily / stop-ventily / STOP-ventil série MV45MC23-B

Verze 4

138422 / Vygenerováno 2026/24 CS

VYROBENO V EVROPĚ

+420 317 701700 00

lan@stasto.cz

© STASTO Automation s.r.o.

www.stasto.cz

Otevřít sérii online

Strana 4 / 4

