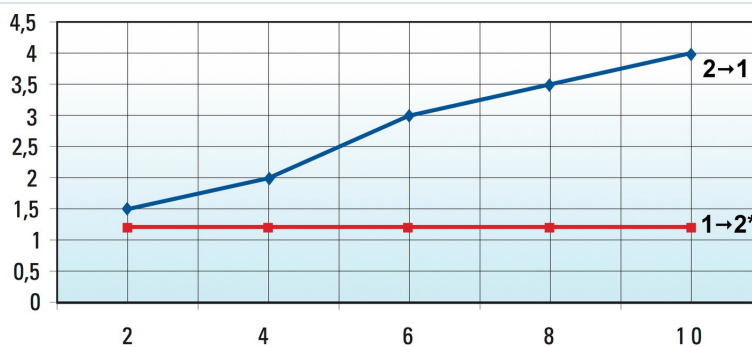


## Hulbolts-stopventil Serie MV45



Konstruktionstype	Hulbolts-stopventil, pneumatisk oplåselig, valgfrit med ringstykke til push-in-forskruning, skrueforskruning eller indvendigt gevind-ringstykke
Materiale	Hus Forniklet messing, Stempel Rustfrit stål, Fjeder rustfrit stål, Tætninger NBR-PU, Tætningsring Polyamid (PA)
Funktion	U: fri gennemgang i én retning, Forhindring af gennemstrømning i modsat retning, ved pneumatisk signal fri gennemgang i begge retninger B: spærrende i begge retninger, ved pneumatisk signal fri gennemgang i begge retninger
Gevindtilslutninger	G1/8"..."G1/2" efter ISO228/1
Slangens udvendige diameter	6mm, 8mm, 10mm og 12mm
anbefalede materialer	Polyamid (PA), Polyurethan (PU/CP), Polyethylen (PE), PTFE (PT)
Slangetolerancer	+/-0,05mm op til diameter 10mm, +/-0,1mm fra diameteren 12mm
Monteringsposition	vilkårlig
Medium	Trykluft, neutrale gasser
Medietemperatur	-5...+70°C
Driftstryk	2...10bar

### Styretrykdiagram

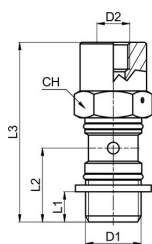


Vertikal akse: Styretryk i bar  
Horisontal akse: Indgangstryk i bar

\*kun til serie MV45...-B



## Dimensioner uden ringstykke

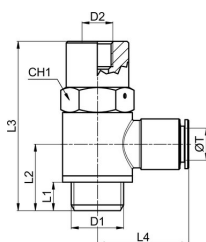


D1	D2	L1	L2	L3	Gennemstrømning [Nl/min]	CH	Vægt [g]	Type
G1/8"	M5	6	15,5	42	170	13	24	MV45-00-18-U
G1/4"	M5	8	18,5	47	345	17	47	MV45-00-14-U
G3/8"	G1/8"	9	21	53,5	700	20	78	MV45-00-38-U
G1/2"	G1/8"	10	24,5	60	1050	25	139	MV45-00-12-U

D1	D2	L1	L2	L3	Gennemstrømning [Nl/min]	CH	Vægt [g]	Type
G1/8"	M5	6	15,5	42	440	13	24	MV45-00-18-B
G1/4"	M5	8	18,5	47	660	17	47	MV45-00-14-B
G3/8"	G1/8"	9	21	53,5	965	20	78	MV45-00-38-B
G1/2"	G1/8"	10	24,5	60	1450	25	139	MV45-00-12-B

\*Flow ved indgangstryk 6bar og 1bar trykfald

## Dimensioner med Push-in-fittings ringstykke



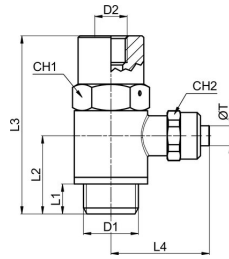
D1	D2	ØT Slangens udvendige diameter	L1	L2	L3	L4	Gennemstrømning [Nl/min]	CH1	Vægt [g]	Type
G1/8"	M5	6	6	15,5	42	22,5	170	13	40	MV45MA35-06-18-U
G1/4"	M5	6	8	18,5	47	24	345	17	69	MV45MA35-06-14-U
G1/4"	M5	8	8	18,5	47	24,5	345	17	70	MV45MA35-08-14-U
G3/8"	G1/8"	8	9	21	53,5	26,5	700	20	116	MV45MA35-08-38-U
G3/8"	G1/8"	10	9	21	53,5	29	700	20	117	MV45MA35-10-38-U
G1/2"	G1/8"	12	10	24,5	60	31,5	1050	25	196	MV45MA35-12-12-U

D1	D2	ØT Slangens udvendige diameter	L1	L2	L3	L4	Gennemstrømning [Nl/min]	CH1	Vægt [g]	Type
G1/8"	M5	6	6	15,5	42	22,5	440	13	40	MV45MA35-06-18-B
G1/4"	M5	6	8	18,5	47	24	660	17	69	MV45MA35-06-14-B
G1/4"	M5	8	8	18,5	47	24,5	660	17	70	MV45MA35-08-14-B
G3/8"	G1/8"	8	9	21	53,5	26,5	965	20	116	MV45MA35-08-38-B
G3/8"	G1/8"	10	9	21	53,5	29	965	20	117	MV45MA35-10-38-B
G1/2"	G1/8"	12	10	24,5	60	31,5	1450	25	196	MV45MA35-12-12-B

\*Flow ved indgangstryk 6bar og 1bar trykfald



## Dimensioner med Ringstykke til skruefitting



D1	D2	Slangediameter ØT D/d [mm]	L1	L2	L3	L4	Gennemstrømning [Nl/min]	CH1	CH2	Vægt [g]	Type
G1/8"	M5	6/4	6	15,5	42	25	170	13	12	43	MV45MC23-06-18-U
G1/4"	M5	6/4	8	18,5	47	26,5	345	17	12	72	MV45MC23-06-14-U
G1/4"	M5	8/6	8	18,5	47	27,5	345	17	14	74	MV45MC23-08-14-U
G3/8"	G1/8"	8/6	9	21	53,5	29,5	700	20	14	117	MV45MC23-08-38-U
G3/8"	G1/8"	10/8	9	21	53,5	30,5	700	20	16	119	MV45MC23-10-38-U

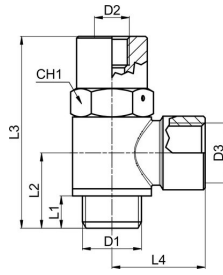
\*Flow ved indgangstryk 6bar og 1bar trykfald

D1	D2	Slangediameter ØT D/d [mm]	L1	L2	L3	L4	Gennemstrømning [Nl/min]	CH1	CH2	Vægt [g]	Type
G1/8"	M5	6/4	6	15,5	42	25	440	13	12	43	MV45MC23-06-18-B
G1/4"	M5	6/4	8	18,5	47	26,5	660	17	12	72	MV45MC23-06-14-B
G1/4"	M5	8/6	8	18,5	47	27,5	660	17	14	74	MV45MC23-08-14-B
G3/8"	G1/8"	8/6	9	21	53,5	29,5	965	20	14	117	MV45MC23-08-38-B
G3/8"	G1/8"	10/8	9	21	53,5	30,5	965	20	16	119	MV45MC23-10-38-B

\*Flow ved indgangstryk 6bar og 1bar trykfald



## Dimensioner med Ringstykke med indvendigt gevind



D1	D2	D3	L1	L2	L3	L4	Gennemstrømning [Nl/min]	CH1	Vægt [g]	Type
G1/8"	M5	G1/8"	6	15,5	42	18	170	13	39	MV45RA042-18-18-U
G1/4"	M5	G1/4"	8	18,5	47	22	345	17	72	MV45RA042-14-14-U
G3/8"	G1/8"	G3/8"	9	21	53,5	26	700	20	118	MV45RA042-38-38-U
G1/2"	G1/8"	G1/2"	10	24,5	60	32	1050	25	205	MV45RA042-12-12-U

D1	D2	D3	L1	L2	L3	L4	Gennemstrømning [Nl/min]	CH1	Vægt [g]	Type
G1/8"	M5	G1/8"	6	15,5	42	18	440	13	39	MV45RA042-18-18-B
G1/4"	M5	G1/4"	8	18,5	47	22	660	17	72	MV45RA042-14-14-B
G3/8"	G1/8"	G3/8"	9	21	53,5	26	965	20	118	MV45RA042-38-38-B
G1/2"	G1/8"	G1/2"	10	24,5	60	32	1450	25	205	MV45RA042-12-12-B

\*Flow ved indgangstryk 6bar og 1bar trykfald

Illustrationer er ikke bindende  
Ret til konstruktions-, mål- og materialændringer forbeholdes

Pneumatik / Strøm- og spærreventiler / Stopventiler / Hulbolts-stopventil Serie MV45MC23-B

Version 4

138422 / Oprettet 2026/24 DA

FREMSTILLET I EUROPA

+43 512 52076

austria@stasto.eu

© STASTO Automation KG

www.stasto.com

Åbn serie online

Side 4 / 4

