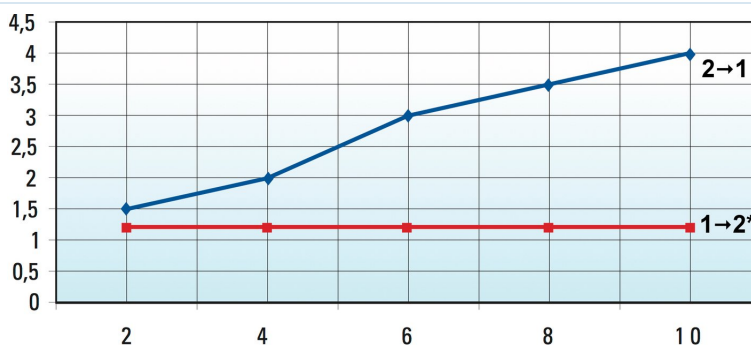


Κοίλη βίδα με βαλβίδα απομόνωσης Σειρά MV45



| | |
|----------------------------|--|
| Τύπος κατασκευής | Κοίλη βίδα με βαλβίδα απομόνωσης, πνευματικά αποασφαλιζόμενο, προαιρετικά με δακτύλιο με σύνδεση ταχυσυνδέσμου, σύνδεση με κοχλιωτό ρακόρ ή εσωτερικό σπείρωμα-δακτύλιο |
| Υλικό | Σώμα Ορειχάλκινο επινικελωμένο, Έμβολο Ανοξειδωτος χάλυβας, Ελατήριο από ανοξειδωτο χάλυβα, Στεγανοποιήσεις NBR-PU, Δακτύλιος στεγανοποίησης Πολυαμίδιο (PA) |
| Λειτουργία | U: ελεύθερη διέλευση προς μία κατεύθυνση, Αποτροπή ροής στην αντίθετη κατεύθυνση, με πνευματικό σήμα ελεύθερη διέλευση και προς τις δύο κατευθύνσεις B: αμφίπλευρα φραγής, με πνευματικό σήμα ελεύθερη διέλευση και προς τις δύο κατευθύνσεις |
| Συνδέσεις σπειρώματος | G1/8" ... G1/2" μετά από ISO228/1 |
| Εξωτερική διάμετρος σωλήνα | 6mm, 8mm, 10mm και 12mm |
| συνιστώμενα υλικά | Πολυαμίδιο (PA), Πολυουρεθάνη (PU/CP), Πολυαιθυλένιο (PE), PTFE (PT) |
| Ανοχές σωλήνα | +/-0,05mm έως διάμετρος 10mm, +/-0,1mm από διάμετρο 12mm |
| Θέση εγκατάστασης | οποιοδήποτε |
| Μέσο | Πεπιεσμένος αέρας, ουδέτερα αέρια |
| Θερμοκρασία μέσου | -5...+70°C |
| Πίεση λειτουργίας | 2...10bar |

Διάγραμμα πιλοτικής πίεσης

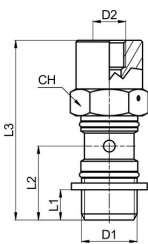


Κατακόρυφος άξονας: Πίεση ελέγχου σε bar
Οριζόντιος άξονας: Πίεση εισόδου σε bar

*μόνο για σειρά MV45...-B



Διαστάσεις χωρίς δακτύλιο στήριξης



| D1 | D2 | L1 | L2 | L3 | Παροχή [Nl/min] | CH | Βάρος [g] | Τύπος |
|-------|-------|----|------|------|-----------------|----|-----------|--------------|
| G1/8" | M5 | 6 | 15,5 | 42 | 170 | 13 | 24 | MV45-00-18-U |
| G1/4" | M5 | 8 | 18,5 | 47 | 345 | 17 | 47 | MV45-00-14-U |
| G3/8" | G1/8" | 9 | 21 | 53,5 | 700 | 20 | 78 | MV45-00-38-U |
| G1/2" | G1/8" | 10 | 24,5 | 60 | 1050 | 25 | 139 | MV45-00-12-U |

| D1 | D2 | L1 | L2 | L3 | Παροχή [Nl/min] | CH | Βάρος [g] | Τύπος |
|-------|-------|----|------|------|-----------------|----|-----------|--------------|
| G1/8" | M5 | 6 | 15,5 | 42 | 440 | 13 | 24 | MV45-00-18-B |
| G1/4" | M5 | 8 | 18,5 | 47 | 660 | 17 | 47 | MV45-00-14-B |
| G3/8" | G1/8" | 9 | 21 | 53,5 | 965 | 20 | 78 | MV45-00-38-B |
| G1/2" | G1/8" | 10 | 24,5 | 60 | 1450 | 25 | 139 | MV45-00-12-B |

*Παροχή σε πίεση εισόδου 6bar και πτώση πίεσης 1bar

Διαστάσεις με Δακτύλιος ρακόρ ταχυσύνδεσης



| D1 | D2 | ØT Εξωτερική διάμετρος σωλήνα | L1 | L2 | L3 | L4 | Παροχή [Nl/min] | CH1 | Βάρος [g] | Τύπος |
|-------|-------|----------------------------------|----|------|------|------|-----------------|-----|-----------|------------------|
| G1/8" | M5 | 6 | 6 | 15,5 | 42 | 22,5 | 170 | 13 | 40 | MV45MA35-06-18-U |
| G1/4" | M5 | 6 | 8 | 18,5 | 47 | 24 | 345 | 17 | 69 | MV45MA35-06-14-U |
| G1/4" | M5 | 8 | 8 | 18,5 | 47 | 24,5 | 345 | 17 | 70 | MV45MA35-08-14-U |
| G3/8" | G1/8" | 8 | 9 | 21 | 53,5 | 26,5 | 700 | 20 | 116 | MV45MA35-08-38-U |
| G3/8" | G1/8" | 10 | 9 | 21 | 53,5 | 29 | 700 | 20 | 117 | MV45MA35-10-38-U |
| G1/2" | G1/8" | 12 | 10 | 24,5 | 60 | 31,5 | 1050 | 25 | 196 | MV45MA35-12-12-U |

| D1 | D2 | ØT Εξωτερική διάμετρος σωλήνα | L1 | L2 | L3 | L4 | Παροχή [Nl/min] | CH1 | Βάρος [g] | Τύπος |
|-------|-------|----------------------------------|----|------|------|------|-----------------|-----|-----------|------------------|
| G1/8" | M5 | 6 | 6 | 15,5 | 42 | 22,5 | 440 | 13 | 40 | MV45MA35-06-18-B |
| G1/4" | M5 | 6 | 8 | 18,5 | 47 | 24 | 660 | 17 | 69 | MV45MA35-06-14-B |
| G1/4" | M5 | 8 | 8 | 18,5 | 47 | 24,5 | 660 | 17 | 70 | MV45MA35-08-14-B |
| G3/8" | G1/8" | 8 | 9 | 21 | 53,5 | 26,5 | 965 | 20 | 116 | MV45MA35-08-38-B |
| G3/8" | G1/8" | 10 | 9 | 21 | 53,5 | 29 | 965 | 20 | 117 | MV45MA35-10-38-B |
| G1/2" | G1/8" | 12 | 10 | 24,5 | 60 | 31,5 | 1450 | 25 | 196 | MV45MA35-12-12-B |

*Παροχή σε πίεση εισόδου 6bar και πτώση πίεσης 1bar

Έκδοση 4

138422 / Δημιουργήθηκε 2026/24 EL

ΚΑΤΑΣΚΕΥΑΣΤΗΚΕ ΣΤΗΝ ΕΥΡΩΠΗ

+43 512 52076

austria@stasto.eu

© STASTO Automation KG

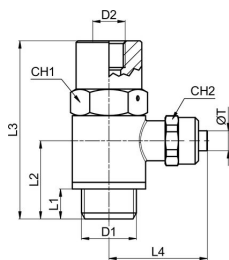
www.stasto.com

Ανοιγμα σειράς online

Σελίδα 2 / 4



Διαστάσεις με Δακτύλιος ρακόρ με κοχλιωτή σύνδεση



| D1 | D2 | Διάμετρος σωλήνα ØT D/d [mm] | L1 | L2 | L3 | L4 | Παροχή [Nl/min] | CH1 | CH2 | Βάρος [g] | Τύπος |
|-------|-------|---------------------------------|----|------|------|------|--------------------|-----|-----|-----------|------------------|
| G1/8" | M5 | 6/4 | 6 | 15,5 | 42 | 25 | 170 | 13 | 12 | 43 | MV45MC23-06-18-U |
| G1/4" | M5 | 6/4 | 8 | 18,5 | 47 | 26,5 | 345 | 17 | 12 | 72 | MV45MC23-06-14-U |
| G1/4" | M5 | 8/6 | 8 | 18,5 | 47 | 27,5 | 345 | 17 | 14 | 74 | MV45MC23-08-14-U |
| G3/8" | G1/8" | 8/6 | 9 | 21 | 53,5 | 29,5 | 700 | 20 | 14 | 117 | MV45MC23-08-38-U |
| G3/8" | G1/8" | 10/8 | 9 | 21 | 53,5 | 30,5 | 700 | 20 | 16 | 119 | MV45MC23-10-38-U |

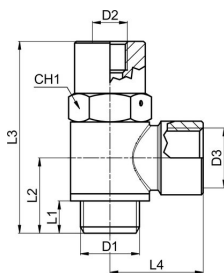
*Παροχή σε πίεση εισόδου 6bar και πτώση πίεσης 1bar

| D1 | D2 | Διάμετρος σωλήνα ØT D/d [mm] | L1 | L2 | L3 | L4 | Παροχή [Nl/min] | CH1 | CH2 | Βάρος [g] | Τύπος |
|-------|-------|---------------------------------|----|------|------|------|--------------------|-----|-----|-----------|------------------|
| G1/8" | M5 | 6/4 | 6 | 15,5 | 42 | 25 | 440 | 13 | 12 | 43 | MV45MC23-06-18-B |
| G1/4" | M5 | 6/4 | 8 | 18,5 | 47 | 26,5 | 660 | 17 | 12 | 72 | MV45MC23-06-14-B |
| G1/4" | M5 | 8/6 | 8 | 18,5 | 47 | 27,5 | 660 | 17 | 14 | 74 | MV45MC23-08-14-B |
| G3/8" | G1/8" | 8/6 | 9 | 21 | 53,5 | 29,5 | 965 | 20 | 14 | 117 | MV45MC23-08-38-B |
| G3/8" | G1/8" | 10/8 | 9 | 21 | 53,5 | 30,5 | 965 | 20 | 16 | 119 | MV45MC23-10-38-B |

*Παροχή σε πίεση εισόδου 6bar και πτώση πίεσης 1bar



Διαστάσεις με Δακτύλιος σύνδεσης με εσωτερικό σπείρωμα



| D1 | D2 | D3 | L1 | L2 | L3 | L4 | Παροχή [Nl/min] | CH1 | Βάρος [g] | Τύπος |
|-------|-------|-------|----|------|------|----|-----------------|-----|-----------|-------------------|
| G1/8" | M5 | G1/8" | 6 | 15,5 | 42 | 18 | 170 | 13 | 39 | MV45RA042-18-18-U |
| G1/4" | M5 | G1/4" | 8 | 18,5 | 47 | 22 | 345 | 17 | 72 | MV45RA042-14-14-U |
| G3/8" | G1/8" | G3/8" | 9 | 21 | 53,5 | 26 | 700 | 20 | 118 | MV45RA042-38-38-U |
| G1/2" | G1/8" | G1/2" | 10 | 24,5 | 60 | 32 | 1050 | 25 | 205 | MV45RA042-12-12-U |

| D1 | D2 | D3 | L1 | L2 | L3 | L4 | Παροχή [Nl/min] | CH1 | Βάρος [g] | Τύπος |
|-------|-------|-------|----|------|------|----|-----------------|-----|-----------|-------------------|
| G1/8" | M5 | G1/8" | 6 | 15,5 | 42 | 18 | 440 | 13 | 39 | MV45RA042-18-18-B |
| G1/4" | M5 | G1/4" | 8 | 18,5 | 47 | 22 | 660 | 17 | 72 | MV45RA042-14-14-B |
| G3/8" | G1/8" | G3/8" | 9 | 21 | 53,5 | 26 | 965 | 20 | 118 | MV45RA042-38-38-B |
| G1/2" | G1/8" | G1/2" | 10 | 24,5 | 60 | 32 | 1450 | 25 | 205 | MV45RA042-12-12-B |

*Παροχή σε πίεση εισόδου 6bar και πτώση πίεσης 1bar

Οι απεικονίσεις δεν είναι δεσμευτικές
Με την επιφύλαξη αλλαγών στον σχεδιασμό, στις διαστάσεις και στα υλικά

Πνευματική τεχνολογία / Βαλβίδες ροής και απομόνωσης / Βαλβίδες απομόνωσης / Κοίλη βίδα βαλβίδας διακοπής Σειρά MV45MC23-B

Έκδοση 4

138422 / Δημιουργήθηκε 2026/24 EL

ΚΑΤΑΣΚΕΥΑΣΤΗΚΕ ΣΤΗΝ ΕΥΡΩΠΗ

+43 512 52076

austria@stasto.eu

© STASTO Automation KG

www.stasto.com

Ανοιγμα σειράς online

Σελίδα 4 / 4

