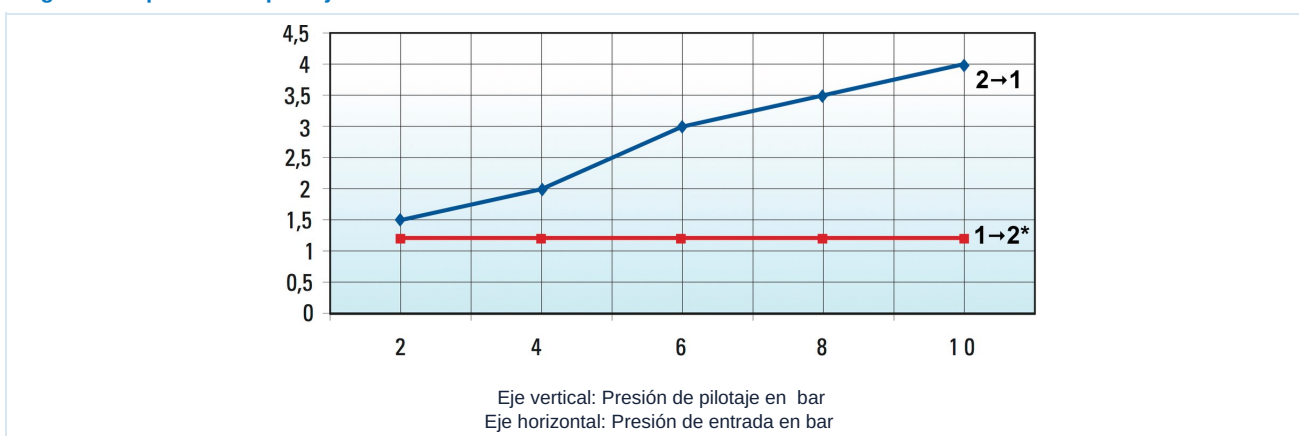


Válvula de cierre con tornillo hueco Serie MV45



| | |
|----------------------------|--|
| Tipo de construcción | Válvula de cierre con tornillo hueco, desbloqueable neumáticamente, opcionalmente con racor anular para racor enchufable, racor roscado o rosca interior |
| Material | Cuerpo Latón niquelado, Pistón Acero inoxidable, Muelle de acero inoxidable, Juntas de estanqueidad NBR-PU, Anillo de estanqueidad Poliamida (PA) |
| Función | U: paso libre en una dirección, Impedimento del flujo en sentido contrario, con señal neumática paso libre en ambas direcciones B: bloqueo en ambos sentidos, con señal neumática paso libre en ambas direcciones |
| Conexiones roscadas | G1/8" ... G1/2" según ISO228/1 |
| Diámetro exterior del tubo | 6mm, 8mm, 10mm y 12mm |
| materiales recomendados | Poliamida (PA), Poliuretano (PU/CP), Polietileno (PE), PTFE (PT) |
| Tolerancias de manguera | +/-0,05mm hasta diámetro 10mm, +/-0,1mm a partir del diámetro 12mm |
| Posición de montaje | cualquiera |
| Medio | Aire comprimido, gases neutros |
| Temperatura del medio | -5...+70°C |
| Presión de funcionamiento | 2...10bar |

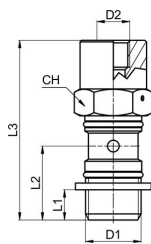
Diagrama de presión de pilotaje



*solo para serie MV45...-B



Dimensiones sin pieza anular



| D1 | D2 | L1 | L2 | L3 | Caudal [NI/min] | CH | Peso [g] | Tipo |
|-------|-------|----|------|------|-----------------|----|----------|--------------|
| G1/8" | M5 | 6 | 15,5 | 42 | 170 | 13 | 24 | MV45-00-18-U |
| G1/4" | M5 | 8 | 18,5 | 47 | 345 | 17 | 47 | MV45-00-14-U |
| G3/8" | G1/8" | 9 | 21 | 53,5 | 700 | 20 | 78 | MV45-00-38-U |
| G1/2" | G1/8" | 10 | 24,5 | 60 | 1050 | 25 | 139 | MV45-00-12-U |

| D1 | D2 | L1 | L2 | L3 | Caudal [NI/min] | CH | Peso [g] | Tipo |
|-------|-------|----|------|------|-----------------|----|----------|--------------|
| G1/8" | M5 | 6 | 15,5 | 42 | 440 | 13 | 24 | MV45-00-18-B |
| G1/4" | M5 | 8 | 18,5 | 47 | 660 | 17 | 47 | MV45-00-14-B |
| G3/8" | G1/8" | 9 | 21 | 53,5 | 965 | 20 | 78 | MV45-00-38-B |
| G1/2" | G1/8" | 10 | 24,5 | 60 | 1450 | 25 | 139 | MV45-00-12-B |

*Caudal a una presión de entrada de 6bar y una caída de presión de 1bar

Dimensiones con Anillo para racor enchufable



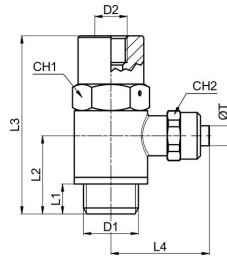
| D1 | D2 | ØT Diámetro exterior del tubo | L1 | L2 | L3 | L4 | Caudal [NI/min] | CH1 | Peso [g] | Tipo |
|-------|-------|----------------------------------|----|------|------|------|-----------------|-----|----------|------------------|
| G1/8" | M5 | 6 | 6 | 15,5 | 42 | 22,5 | 170 | 13 | 40 | MV45MA35-06-18-U |
| G1/4" | M5 | 6 | 8 | 18,5 | 47 | 24 | 345 | 17 | 69 | MV45MA35-06-14-U |
| G1/4" | M5 | 8 | 8 | 18,5 | 47 | 24,5 | 345 | 17 | 70 | MV45MA35-08-14-U |
| G3/8" | G1/8" | 8 | 9 | 21 | 53,5 | 26,5 | 700 | 20 | 116 | MV45MA35-08-38-U |
| G3/8" | G1/8" | 10 | 9 | 21 | 53,5 | 29 | 700 | 20 | 117 | MV45MA35-10-38-U |
| G1/2" | G1/8" | 12 | 10 | 24,5 | 60 | 31,5 | 1050 | 25 | 196 | MV45MA35-12-12-U |

| D1 | D2 | ØT Diámetro exterior del tubo | L1 | L2 | L3 | L4 | Caudal [NI/min] | CH1 | Peso [g] | Tipo |
|-------|-------|----------------------------------|----|------|------|------|-----------------|-----|----------|------------------|
| G1/8" | M5 | 6 | 6 | 15,5 | 42 | 22,5 | 440 | 13 | 40 | MV45MA35-06-18-B |
| G1/4" | M5 | 6 | 8 | 18,5 | 47 | 24 | 660 | 17 | 69 | MV45MA35-06-14-B |
| G1/4" | M5 | 8 | 8 | 18,5 | 47 | 24,5 | 660 | 17 | 70 | MV45MA35-08-14-B |
| G3/8" | G1/8" | 8 | 9 | 21 | 53,5 | 26,5 | 965 | 20 | 116 | MV45MA35-08-38-B |
| G3/8" | G1/8" | 10 | 9 | 21 | 53,5 | 29 | 965 | 20 | 117 | MV45MA35-10-38-B |
| G1/2" | G1/8" | 12 | 10 | 24,5 | 60 | 31,5 | 1450 | 25 | 196 | MV45MA35-12-12-B |

*Caudal a una presión de entrada de 6bar y una caída de presión de 1bar



Dimensiones con Anillo de racor roscado



| D1 | D2 | Diámetro de manguera ØT D/d [mm] | L1 | L2 | L3 | L4 | Caudal [NI/min] | CH1 | CH2 | Peso [g] | Tipo |
|-------|-------|-------------------------------------|----|------|------|------|--------------------|-----|-----|----------|------------------|
| G1/8" | M5 | 6/4 | 6 | 15,5 | 42 | 25 | 170 | 13 | 12 | 43 | MV45MC23-06-18-U |
| G1/4" | M5 | 6/4 | 8 | 18,5 | 47 | 26,5 | 345 | 17 | 12 | 72 | MV45MC23-06-14-U |
| G1/4" | M5 | 8/6 | 8 | 18,5 | 47 | 27,5 | 345 | 17 | 14 | 74 | MV45MC23-08-14-U |
| G3/8" | G1/8" | 8/6 | 9 | 21 | 53,5 | 29,5 | 700 | 20 | 14 | 117 | MV45MC23-08-38-U |
| G3/8" | G1/8" | 10/8 | 9 | 21 | 53,5 | 30,5 | 700 | 20 | 16 | 119 | MV45MC23-10-38-U |

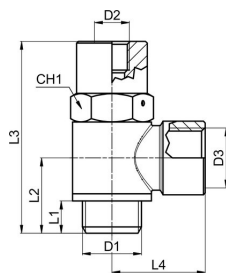
*Caudal a una presión de entrada de 6bar y una caída de presión de 1bar

| D1 | D2 | Diámetro de manguera ØT D/d [mm] | L1 | L2 | L3 | L4 | Caudal [NI/min] | CH1 | CH2 | Peso [g] | Tipo |
|-------|-------|-------------------------------------|----|------|------|------|--------------------|-----|-----|----------|------------------|
| G1/8" | M5 | 6/4 | 6 | 15,5 | 42 | 25 | 440 | 13 | 12 | 43 | MV45MC23-06-18-B |
| G1/4" | M5 | 6/4 | 8 | 18,5 | 47 | 26,5 | 660 | 17 | 12 | 72 | MV45MC23-06-14-B |
| G1/4" | M5 | 8/6 | 8 | 18,5 | 47 | 27,5 | 660 | 17 | 14 | 74 | MV45MC23-08-14-B |
| G3/8" | G1/8" | 8/6 | 9 | 21 | 53,5 | 29,5 | 965 | 20 | 14 | 117 | MV45MC23-08-38-B |
| G3/8" | G1/8" | 10/8 | 9 | 21 | 53,5 | 30,5 | 965 | 20 | 16 | 119 | MV45MC23-10-38-B |

*Caudal a una presión de entrada de 6bar y una caída de presión de 1bar



Dimensiones con Racor anular con rosca hembra interior



| D1 | D2 | D3 | L1 | L2 | L3 | L4 | Caudal [Nl/min] | CH1 | Peso [g] | Tipo |
|-------|-------|-------|----|------|------|----|-----------------|-----|----------|-------------------|
| G1/8" | M5 | G1/8" | 6 | 15,5 | 42 | 18 | 170 | 13 | 39 | MV45RA042-18-18-U |
| G1/4" | M5 | G1/4" | 8 | 18,5 | 47 | 22 | 345 | 17 | 72 | MV45RA042-14-14-U |
| G3/8" | G1/8" | G3/8" | 9 | 21 | 53,5 | 26 | 700 | 20 | 118 | MV45RA042-38-38-U |
| G1/2" | G1/8" | G1/2" | 10 | 24,5 | 60 | 32 | 1050 | 25 | 205 | MV45RA042-12-12-U |

| D1 | D2 | D3 | L1 | L2 | L3 | L4 | Caudal [Nl/min] | CH1 | Peso [g] | Tipo |
|-------|-------|-------|----|------|------|----|-----------------|-----|----------|-------------------|
| G1/8" | M5 | G1/8" | 6 | 15,5 | 42 | 18 | 440 | 13 | 39 | MV45RA042-18-18-B |
| G1/4" | M5 | G1/4" | 8 | 18,5 | 47 | 22 | 660 | 17 | 72 | MV45RA042-14-14-B |
| G3/8" | G1/8" | G3/8" | 9 | 21 | 53,5 | 26 | 965 | 20 | 118 | MV45RA042-38-38-B |
| G1/2" | G1/8" | G1/2" | 10 | 24,5 | 60 | 32 | 1450 | 25 | 205 | MV45RA042-12-12-B |

*Caudal a una presión de entrada de 6bar y una caída de presión de 1bar

Las ilustraciones no son vinculantes
Reservado el derecho a modificaciones de diseño, dimensiones y materiales

Neumática / Válvulas de paso y de cierre / Válvulas de cierre / Válvula de cierre con tornillo hueco Serie MV45MC23-B

