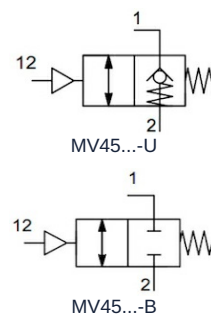
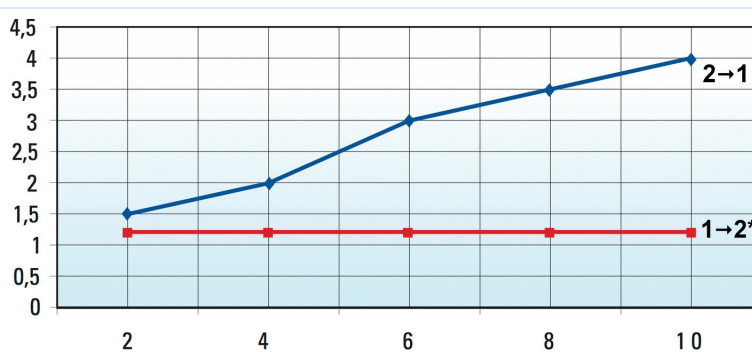


Clapet d'arrêt à vis creuse Série MV45



Type de construction	Clapet d'arrêt à vis creuse, déverrouillable pneumatiquement, au choix avec raccord annulaire à raccord instantané, raccord annulaire à raccord vissé ou raccord annulaire à filetage femelle
Matériau	Corps Laiton nickelé, Piston Acier inoxydable, Ressort en acier inoxydable, Joints d'étanchéité NBR-PU, Joint d'étanchéité Polyamide (PA)
Fonction	U: passage libre dans un sens, Empêchement de l'écoulement en sens inverse, avec signal pneumatique, passage libre dans les deux sens B: double blocage des deux côtés, avec signal pneumatique, passage libre dans les deux sens
Raccords filetés	G1/8" ...G1/2" après ISO228/1
Diamètre extérieur du tuyau	6mm, 8mm, 10mm et 12mm
matériaux recommandés	Polyamide (PA), Polyuréthane (PU/CP), Polyéthylène (PE), PTFE (PT)
Tolérances de tuyau	+/-0,05mm jusqu'au diamètre 10mm, +/-0,1mm à partir du diamètre 12mm
Position de montage	au choix
Fluide	Air comprimé, gaz neutres
Température du fluide	-5...+70°C
Pression de service	2...10bar

Diagramme de pression de pilotage

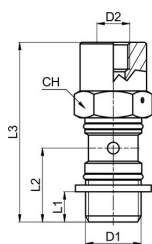


Axe vertical: Pression de pilotage dans bar
Axe horizontal: Pression d'entrée dans bar

*uniquement pour la série MV45...-B



Dimensions sans pièce annulaire

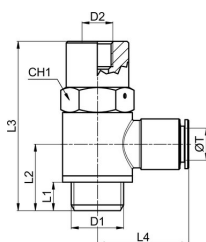


D1	D2	L1	L2	L3	Débit [Nl/min]	CH	Poids [g]	Type
G1/8"	M5	6	15,5	42	170	13	24	MV45-00-18-U
G1/4"	M5	8	18,5	47	345	17	47	MV45-00-14-U
G3/8"	G1/8"	9	21	53,5	700	20	78	MV45-00-38-U
G1/2"	G1/8"	10	24,5	60	1050	25	139	MV45-00-12-U

D1	D2	L1	L2	L3	Débit [Nl/min]	CH	Poids [g]	Type
G1/8"	M5	6	15,5	42	440	13	24	MV45-00-18-B
G1/4"	M5	8	18,5	47	660	17	47	MV45-00-14-B
G3/8"	G1/8"	9	21	53,5	965	20	78	MV45-00-38-B
G1/2"	G1/8"	10	24,5	60	1450	25	139	MV45-00-12-B

*Débit à une pression d'entrée de 6bar et une chute de pression de 1bar

Dimensions avec Bague pour raccord instantané



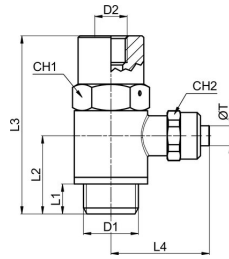
D1	D2	ØT Diamètre extérieur du tuyau	L1	L2	L3	L4	Débit [Nl/min]	CH1	Poids [g]	Type
G1/8"	M5	6	6	15,5	42	22,5	170	13	40	MV45MA35-06-18-U
G1/4"	M5	6	8	18,5	47	24	345	17	69	MV45MA35-06-14-U
G1/4"	M5	8	8	18,5	47	24,5	345	17	70	MV45MA35-08-14-U
G3/8"	G1/8"	8	9	21	53,5	26,5	700	20	116	MV45MA35-08-38-U
G3/8"	G1/8"	10	9	21	53,5	29	700	20	117	MV45MA35-10-38-U
G1/2"	G1/8"	12	10	24,5	60	31,5	1050	25	196	MV45MA35-12-12-U

D1	D2	ØT Diamètre extérieur du tuyau	L1	L2	L3	L4	Débit [Nl/min]	CH1	Poids [g]	Type
G1/8"	M5	6	6	15,5	42	22,5	440	13	40	MV45MA35-06-18-B
G1/4"	M5	6	8	18,5	47	24	660	17	69	MV45MA35-06-14-B
G1/4"	M5	8	8	18,5	47	24,5	660	17	70	MV45MA35-08-14-B
G3/8"	G1/8"	8	9	21	53,5	26,5	965	20	116	MV45MA35-08-38-B
G3/8"	G1/8"	10	9	21	53,5	29	965	20	117	MV45MA35-10-38-B
G1/2"	G1/8"	12	10	24,5	60	31,5	1450	25	196	MV45MA35-12-12-B

*Débit à une pression d'entrée de 6bar et une chute de pression de 1bar



Dimensions avec Bague de raccord à visser



D1	D2	Diamètre du tuyau ØT D/d [mm]	L1	L2	L3	L4	Débit [Nl/min]	CH1	CH2	Poids [g]	Type
G1/8"	M5	6/4	6	15,5	42	25	170	13	12	43	MV45MC23-06-18-U
G1/4"	M5	6/4	8	18,5	47	26,5	345	17	12	72	MV45MC23-06-14-U
G1/4"	M5	8/6	8	18,5	47	27,5	345	17	14	74	MV45MC23-08-14-U
G3/8"	G1/8"	8/6	9	21	53,5	29,5	700	20	14	117	MV45MC23-08-38-U
G3/8"	G1/8"	10/8	9	21	53,5	30,5	700	20	16	119	MV45MC23-10-38-U

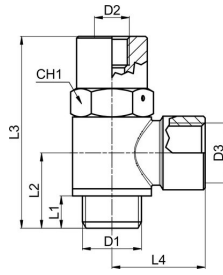
*Débit à une pression d'entrée de 6bar et une chute de pression de 1bar

D1	D2	Diamètre du tuyau ØT D/d [mm]	L1	L2	L3	L4	Débit [Nl/min]	CH1	CH2	Poids [g]	Type
G1/8"	M5	6/4	6	15,5	42	25	440	13	12	43	MV45MC23-06-18-B
G1/4"	M5	6/4	8	18,5	47	26,5	660	17	12	72	MV45MC23-06-14-B
G1/4"	M5	8/6	8	18,5	47	27,5	660	17	14	74	MV45MC23-08-14-B
G3/8"	G1/8"	8/6	9	21	53,5	29,5	965	20	14	117	MV45MC23-08-38-B
G3/8"	G1/8"	10/8	9	21	53,5	30,5	965	20	16	119	MV45MC23-10-38-B

*Débit à une pression d'entrée de 6bar et une chute de pression de 1bar



Dimensions avec Raccord annulaire à filetage femelle intérieur



D1	D2	D3	L1	L2	L3	L4	Débit [Nl/min]	CH1	Poids [g]	Type
G1/8"	M5	G1/8"	6	15,5	42	18	170	13	39	MV45RA042-18-18-U
G1/4"	M5	G1/4"	8	18,5	47	22	345	17	72	MV45RA042-14-14-U
G3/8"	G1/8"	G3/8"	9	21	53,5	26	700	20	118	MV45RA042-38-38-U
G1/2"	G1/8"	G1/2"	10	24,5	60	32	1050	25	205	MV45RA042-12-12-U

D1	D2	D3	L1	L2	L3	L4	Débit [Nl/min]	CH1	Poids [g]	Type
G1/8"	M5	G1/8"	6	15,5	42	18	440	13	39	MV45RA042-18-18-B
G1/4"	M5	G1/4"	8	18,5	47	22	660	17	72	MV45RA042-14-14-B
G3/8"	G1/8"	G3/8"	9	21	53,5	26	965	20	118	MV45RA042-38-38-B
G1/2"	G1/8"	G1/2"	10	24,5	60	32	1450	25	205	MV45RA042-12-12-B

*Débit à une pression d'entrée de 6bar et une chute de pression de 1bar

Illustrations non contractuelles

Sous réserve de modifications de conception, de dimensions et de matériaux

Pneumatique / Vannes d'arrêt et de blocage / Soupapes d'arrêt / Clapet d'arrêt à vis creuse Série MV45MC23-B

