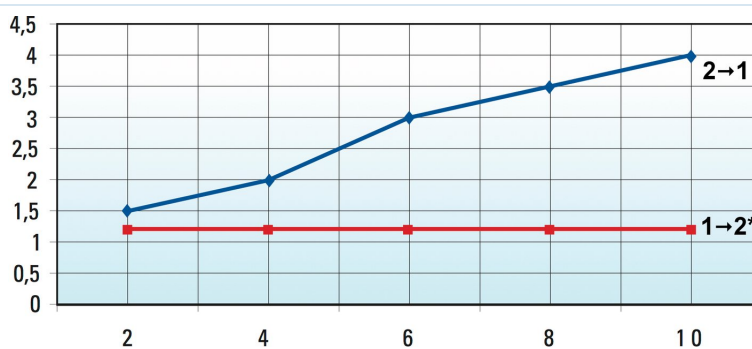


## Šuplji vijak s nepovratnim ventilom Serija MV45



Izvedba	Šuplji vijak s nepovratnim ventilom, pneumatski otključivo, po izboru s prstenastim priključkom za utičnu spojnicu, vijčanu spojnicu ili unutarnji navojni priključak
Materijal	Tijelo Niklovan mesing, Klipni cilindar Nehrđajući čelik, Opruga od nehrđajućeg čelika, Brtve NBR-PU, Brtveni prsten Poliamid (PA)
Funkcija	U: slobodan prolaz u jednom smjeru, Sprječavanje protoka u suprotnom smjeru, pri pneumatskom signalu slobodan protok u oba smjera B: obostrano blokirajući, pri pneumatskom signalu slobodan protok u oba smjera
Navojni priključci	G1/8" ... G1/2" nakon ISO228/1
Vanjski promjer crijeva	6mm, 8mm, 10mm i 12mm
preporučeni materijali	Poliamid (PA), Poliuretan (PU/CP), Polietilen (PE), PTFE (PT)
Tolerancije crijeva	+/-0,05mm do promjera 10mm, +/-0,1mm od promjera 12mm
Položaj ugradnje	proizvoljno
Medij	Stlačeni zrak, neutralni plinovi
Temperatura medija	-5...+70°C
Radni tlak	2...10bar

### Dijagram upravljačkog tlaka

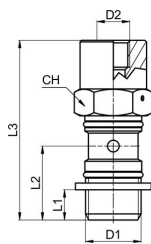


Vertikalna os: Upravljački tlak u bar  
Horizontalna osovina: Ulazni tlak u bar

\*samo za seriju MV45...-B



## Dimenzije bez prstenastog umetka



D1	D2	L1	L2	L3	Protok [Nl/min]	CH	Težina [g]	Tip
G1/8"	M5	6	15,5	42	170	13	24	MV45-00-18-U
G1/4"	M5	8	18,5	47	345	17	47	MV45-00-14-U
G3/8"	G1/8"	9	21	53,5	700	20	78	MV45-00-38-U
G1/2"	G1/8"	10	24,5	60	1050	25	139	MV45-00-12-U

D1	D2	L1	L2	L3	Protok [Nl/min]	CH	Težina [g]	Tip
G1/8"	M5	6	15,5	42	440	13	24	MV45-00-18-B
G1/4"	M5	8	18,5	47	660	17	47	MV45-00-14-B
G3/8"	G1/8"	9	21	53,5	965	20	78	MV45-00-38-B
G1/2"	G1/8"	10	24,5	60	1450	25	139	MV45-00-12-B

\*Protok pri ulaznom tlaku 6bar i padu tlaka 1bar

## Dimenzije s s pomoću Prstenasti dio priključka s utisnim spojem



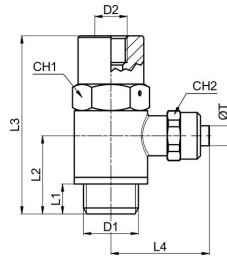
D1	D2	ØT Vanjski promjer crijeva	L1	L2	L3	L4	Protok [Nl/min]	CH1	Težina [g]	Tip
G1/8"	M5	6	6	15,5	42	22,5	170	13	40	MV45MA35-06-18-U
G1/4"	M5	6	8	18,5	47	24	345	17	69	MV45MA35-06-14-U
G1/4"	M5	8	8	18,5	47	24,5	345	17	70	MV45MA35-08-14-U
G3/8"	G1/8"	8	9	21	53,5	26,5	700	20	116	MV45MA35-08-38-U
G3/8"	G1/8"	10	9	21	53,5	29	700	20	117	MV45MA35-10-38-U
G1/2"	G1/8"	12	10	24,5	60	31,5	1050	25	196	MV45MA35-12-12-U

D1	D2	ØT Vanjski promjer crijeva	L1	L2	L3	L4	Protok [Nl/min]	CH1	Težina [g]	Tip
G1/8"	M5	6	6	15,5	42	22,5	440	13	40	MV45MA35-06-18-B
G1/4"	M5	6	8	18,5	47	24	660	17	69	MV45MA35-06-14-B
G1/4"	M5	8	8	18,5	47	24,5	660	17	70	MV45MA35-08-14-B
G3/8"	G1/8"	8	9	21	53,5	26,5	965	20	116	MV45MA35-08-38-B
G3/8"	G1/8"	10	9	21	53,5	29	965	20	117	MV45MA35-10-38-B
G1/2"	G1/8"	12	10	24,5	60	31,5	1450	25	196	MV45MA35-12-12-B

\*Protok pri ulaznom tlaku 6bar i padu tlaka 1bar



## Dimenzije s pomoću Prstenasti priključak s navojem



D1	D2	Promjer crijeva ØT D/d [mm]	L1	L2	L3	L4	Protok [Nl/min]	CH1	CH2	Težina [g]	Tip
G1/8"	M5	6/4	6	15,5	42	25	170	13	12	43	MV45MC23-06-18-U
G1/4"	M5	6/4	8	18,5	47	26,5	345	17	12	72	MV45MC23-06-14-U
G1/4"	M5	8/6	8	18,5	47	27,5	345	17	14	74	MV45MC23-08-14-U
G3/8"	G1/8"	8/6	9	21	53,5	29,5	700	20	14	117	MV45MC23-08-38-U
G3/8"	G1/8"	10/8	9	21	53,5	30,5	700	20	16	119	MV45MC23-10-38-U

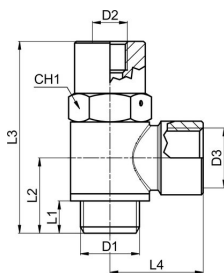
\*Protok pri ulaznom tlaku 6bar i padu tlaka 1bar

D1	D2	Promjer crijeva ØT D/d [mm]	L1	L2	L3	L4	Protok [Nl/min]	CH1	CH2	Težina [g]	Tip
G1/8"	M5	6/4	6	15,5	42	25	440	13	12	43	MV45MC23-06-18-B
G1/4"	M5	6/4	8	18,5	47	26,5	660	17	12	72	MV45MC23-06-14-B
G1/4"	M5	8/6	8	18,5	47	27,5	660	17	14	74	MV45MC23-08-14-B
G3/8"	G1/8"	8/6	9	21	53,5	29,5	965	20	14	117	MV45MC23-08-38-B
G3/8"	G1/8"	10/8	9	21	53,5	30,5	965	20	16	119	MV45MC23-10-38-B

\*Protok pri ulaznom tlaku 6bar i padu tlaka 1bar



## Dimenzije s pomoću Prstenasti priključak s unutarnjim navojem



D1	D2	D3	L1	L2	L3	L4	Protok [Nl/min]	CH1	Težina [g]	Tip
G1/8"	M5	G1/8"	6	15,5	42	18	170	13	39	MV45RA042-18-18-U
G1/4"	M5	G1/4"	8	18,5	47	22	345	17	72	MV45RA042-14-14-U
G3/8"	G1/8"	G3/8"	9	21	53,5	26	700	20	118	MV45RA042-38-38-U
G1/2"	G1/8"	G1/2"	10	24,5	60	32	1050	25	205	MV45RA042-12-12-U

D1	D2	D3	L1	L2	L3	L4	Protok [Nl/min]	CH1	Težina [g]	Tip
G1/8"	M5	G1/8"	6	15,5	42	18	440	13	39	MV45RA042-18-18-B
G1/4"	M5	G1/4"	8	18,5	47	22	660	17	72	MV45RA042-14-14-B
G3/8"	G1/8"	G3/8"	9	21	53,5	26	965	20	118	MV45RA042-38-38-B
G1/2"	G1/8"	G1/2"	10	24,5	60	32	1450	25	205	MV45RA042-12-12-B

\*Protok pri ulaznom tlaku 6bar i padu tlaka 1bar

Slike nisu obvezujuće

Zadržavamo pravo na konstrukcijske, dimenzijske i promjene materijala.

Pneumatika / Prolazni i zaporni ventili / Zaporni ventili / Ventili s šupljom vijčanicom Serija MV45MC23-B

Verzija 4

138422 / Generirano 2026/24 HR

PROIZVEDENO U EUROPI

+381 11 2399521

balkan@stasto.eu

© STASTO Automatizacija d.o.o.

www.stasto.rs

Otvori seriju online

Stranica 4 / 4

