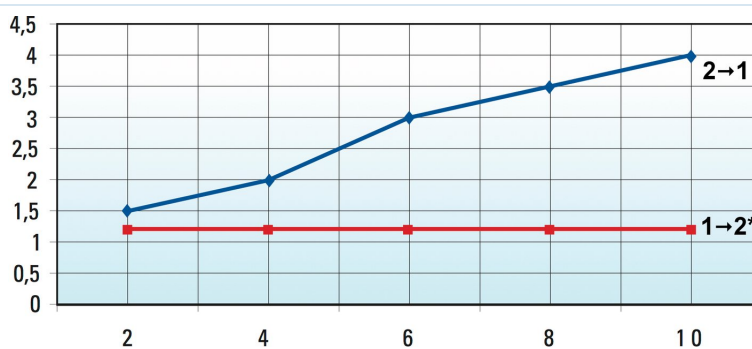


Hulboltet stengeventil Serie MV45



Konstruksjonstype	Hulboltet stengeventil, pneumatisk opplåsbar, valgfritt med ringstykke for push-in-kobling, skrukobling eller innvendig gjenge
Materiale	Kropp Forniklet messing, Stempel Rustfritt stål, Fjær rustfritt stål, Tetninger NBR-PU, Tetningsring Polyamid (PA)
Funksjon	U: fri gjennomgang i én retning, Forhindring av gjennomstrømning i motsatt retning, ved pneumatisk signal fri gjennomstrømning i begge retninger B: stengende i begge retninger, ved pneumatisk signal fri gjennomstrømning i begge retninger
Gjengeanslutninger	G1/8" ... G1/2" etter ISO228/1
Slangens utvendige diameter	6mm, 8mm, 10mm og 12mm
anbefalte materialer	Polyamid (PA), Polyuretan (PU/CP), Polyetylen (PE), PTFE (PT)
Slangetoleranser	+/-0,05mm opptil diameter 10mm, +/-0,1mm fra diameter 12mm
Monteringsposisjon	valgfri
Medium	Trykkluft, nøytrale gasser
Mediatemperatur	-5...+70°C
Driftstrykk	2...10bar

Styretrekkdiagram

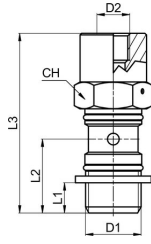


Vertikal akse: Styretrekk i bar
Horizontal akse: Inngangstrykk i bar

*kun for serie MV45...-B



Dimensjoner uten ringstykke

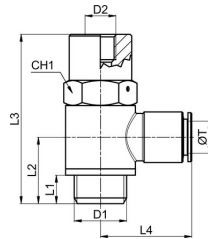


D1	D2	L1	L2	L3	Gjennomstrømning [Nl/min]	CH	Vekt [g]	Type
G1/8"	M5	6	15,5	42	170	13	24	MV45-00-18-U
G1/4"	M5	8	18,5	47	345	17	47	MV45-00-14-U
G3/8"	G1/8"	9	21	53,5	700	20	78	MV45-00-38-U
G1/2"	G1/8"	10	24,5	60	1050	25	139	MV45-00-12-U

D1	D2	L1	L2	L3	Gjennomstrømning [Nl/min]	CH	Vekt [g]	Type
G1/8"	M5	6	15,5	42	440	13	24	MV45-00-18-B
G1/4"	M5	8	18,5	47	660	17	47	MV45-00-14-B
G3/8"	G1/8"	9	21	53,5	965	20	78	MV45-00-38-B
G1/2"	G1/8"	10	24,5	60	1450	25	139	MV45-00-12-B

*Gjennomstrømning ved inngangstrykk 6bar og 1bar trykkfall

Dimensjoner med Ringstykke for innstikkskobling



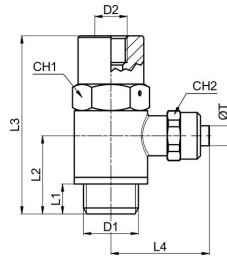
D1	D2	ØT Slangens utvendige diameter	L1	L2	L3	L4	Gjennomstrømning [Nl/min]	CH1	Vekt [g]	Type
G1/8"	M5	6	6	15,5	42	22,5	170	13	40	MV45MA35-06-18-U
G1/4"	M5	6	8	18,5	47	24	345	17	69	MV45MA35-06-14-U
G1/4"	M5	8	8	18,5	47	24,5	345	17	70	MV45MA35-08-14-U
G3/8"	G1/8"	8	9	21	53,5	26,5	700	20	116	MV45MA35-08-38-U
G3/8"	G1/8"	10	9	21	53,5	29	700	20	117	MV45MA35-10-38-U
G1/2"	G1/8"	12	10	24,5	60	31,5	1050	25	196	MV45MA35-12-12-U

D1	D2	ØT Slangens utvendige diameter	L1	L2	L3	L4	Gjennomstrømning [Nl/min]	CH1	Vekt [g]	Type
G1/8"	M5	6	6	15,5	42	22,5	440	13	40	MV45MA35-06-18-B
G1/4"	M5	6	8	18,5	47	24	660	17	69	MV45MA35-06-14-B
G1/4"	M5	8	8	18,5	47	24,5	660	17	70	MV45MA35-08-14-B
G3/8"	G1/8"	8	9	21	53,5	26,5	965	20	116	MV45MA35-08-38-B
G3/8"	G1/8"	10	9	21	53,5	29	965	20	117	MV45MA35-10-38-B
G1/2"	G1/8"	12	10	24,5	60	31,5	1450	25	196	MV45MA35-12-12-B

*Gjennomstrømning ved inngangstrykk 6bar og 1bar trykkfall



Dimensjoner med Ringstykke for skrukobling



D1	D2	Slangediameter ØT D/d [mm]	L1	L2	L3	L4	Gjennomstrømning [Nl/min]	CH1	CH2	Vekt [g]	Type
G1/8"	M5	6/4	6	15,5	42	25	170	13	12	43	MV45MC23-06-18-U
G1/4"	M5	6/4	8	18,5	47	26,5	345	17	12	72	MV45MC23-06-14-U
G1/4"	M5	8/6	8	18,5	47	27,5	345	17	14	74	MV45MC23-08-14-U
G3/8"	G1/8"	8/6	9	21	53,5	29,5	700	20	14	117	MV45MC23-08-38-U
G3/8"	G1/8"	10/8	9	21	53,5	30,5	700	20	16	119	MV45MC23-10-38-U

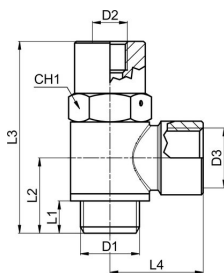
*Gjennomstrømning ved inngangstrykk 6bar og 1bar trykkfall

D1	D2	Slangediameter ØT D/d [mm]	L1	L2	L3	L4	Gjennomstrømning [Nl/min]	CH1	CH2	Vekt [g]	Type
G1/8"	M5	6/4	6	15,5	42	25	440	13	12	43	MV45MC23-06-18-B
G1/4"	M5	6/4	8	18,5	47	26,5	660	17	12	72	MV45MC23-06-14-B
G1/4"	M5	8/6	8	18,5	47	27,5	660	17	14	74	MV45MC23-08-14-B
G3/8"	G1/8"	8/6	9	21	53,5	29,5	965	20	14	117	MV45MC23-08-38-B
G3/8"	G1/8"	10/8	9	21	53,5	30,5	965	20	16	119	MV45MC23-10-38-B

*Gjennomstrømning ved inngangstrykk 6bar og 1bar trykkfall



Dimensjoner med Ringstykke med innvendig gjenge



D1	D2	D3	L1	L2	L3	L4	Gjennomstrømning [Nl/min]	CH1	Vekt [g]	Type
G1/8"	M5	G1/8"	6	15,5	42	18	170	13	39	MV45RA042-18-18-U
G1/4"	M5	G1/4"	8	18,5	47	22	345	17	72	MV45RA042-14-14-U
G3/8"	G1/8"	G3/8"	9	21	53,5	26	700	20	118	MV45RA042-38-38-U
G1/2"	G1/8"	G1/2"	10	24,5	60	32	1050	25	205	MV45RA042-12-12-U

D1	D2	D3	L1	L2	L3	L4	Gjennomstrømning [Nl/min]	CH1	Vekt [g]	Type
G1/8"	M5	G1/8"	6	15,5	42	18	440	13	39	MV45RA042-18-18-B
G1/4"	M5	G1/4"	8	18,5	47	22	660	17	72	MV45RA042-14-14-B
G3/8"	G1/8"	G3/8"	9	21	53,5	26	965	20	118	MV45RA042-38-38-B
G1/2"	G1/8"	G1/2"	10	24,5	60	32	1450	25	205	MV45RA042-12-12-B

*Gjennomstrømning ved inngangstrykk 6bar og 1bar trykkfall

Illustrasjoner er ikke bindende
Med forbehold om konstruksjons-, mål- og materialendringer

Pneumatikk / Strøm- og sperreventiler / Stoppventiler / Hulboltet stengeventil Serie MV45MC23-B

Versjon 4

138422 / Generert 2026/24 NB

PRODUSERT I EUROPA

+43 512 52076

austria@stasto.eu

© STASTO Automation KG

www.stasto.com

Åpne serie på nett

Side 4 / 4

