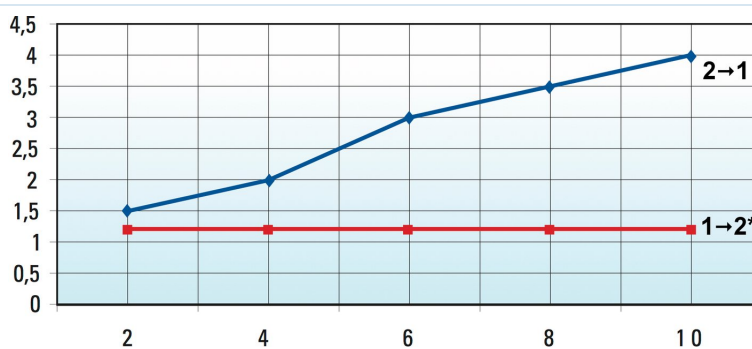


Banjobult med avstängningsventil Serie MV45



| | |
|-------------------------|---|
| Konstruktionstyp | Banjobult med avstängningsventil, pneumatiskt upplåsbar, alternativt med insticks-, skruv- eller invändig gängad ringkoppling |
| Material | Hus Förnicklad mässing, Kolv Rostfritt stål, Fjäder rostfritt stål, Tätningar NBR-PU, Tätningsring Polyamid (PA) |
| Funktion | U: fritt genomlopp i en riktning, Förhindring av flöde i motsatt riktning, vid pneumatiskt signal fritt genomflöde i båda riktningarna B: spärrande i båda riktningar, vid pneumatiskt signal fritt genomflöde i båda riktningarna |
| Gänganslutningar | G1/8"..."G1/2" efter ISO228/1 |
| Slangens ytterdiameter | 6mm, 8mm, 10mm och 12mm |
| rekommenderade material | Polyamid (PA), Polyuretan (PU/CP), Polyeten (PE), PTFE (PT) |
| Slangtoleranser | +/-0,05mm upp till diameter 10mm, +/-0,1mm från diameter 12mm |
| Monteringsläge | valfri |
| Medium | Tryckluft, neutrala gaser |
| Medietemperatur | -5...+70°C |
| Drifttryck | 2...10bar |

Styrtrycksdiagramm

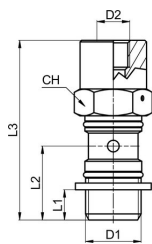


Vertikal axel: Styrtryck i bar
Horisontell axel: Inloppstryck i bar

*endast för serie MV45...-B



Mått utan ringstycke



| D1 | D2 | L1 | L2 | L3 | Flöde [Nl/min] | CH | Vikt [g] | Typ |
|-------|-------|----|------|------|----------------|----|----------|--------------|
| G1/8" | M5 | 6 | 15,5 | 42 | 170 | 13 | 24 | MV45-00-18-U |
| G1/4" | M5 | 8 | 18,5 | 47 | 345 | 17 | 47 | MV45-00-14-U |
| G3/8" | G1/8" | 9 | 21 | 53,5 | 700 | 20 | 78 | MV45-00-38-U |
| G1/2" | G1/8" | 10 | 24,5 | 60 | 1050 | 25 | 139 | MV45-00-12-U |

| D1 | D2 | L1 | L2 | L3 | Flöde [Nl/min] | CH | Vikt [g] | Typ |
|-------|-------|----|------|------|----------------|----|----------|--------------|
| G1/8" | M5 | 6 | 15,5 | 42 | 440 | 13 | 24 | MV45-00-18-B |
| G1/4" | M5 | 8 | 18,5 | 47 | 660 | 17 | 47 | MV45-00-14-B |
| G3/8" | G1/8" | 9 | 21 | 53,5 | 965 | 20 | 78 | MV45-00-38-B |
| G1/2" | G1/8" | 10 | 24,5 | 60 | 1450 | 25 | 139 | MV45-00-12-B |

*Flöde vid inloppstryck 6bar och 1bar tryckfall

Mått med Insticksringskoppling



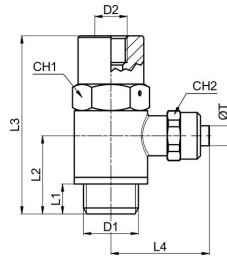
| D1 | D2 | ØT Slangens ytterdiameter | L1 | L2 | L3 | L4 | Flöde [Nl/min] | CH1 | Vikt [g] | Typ |
|-------|-------|------------------------------|----|------|------|------|----------------|-----|----------|------------------|
| G1/8" | M5 | 6 | 6 | 15,5 | 42 | 22,5 | 170 | 13 | 40 | MV45MA35-06-18-U |
| G1/4" | M5 | 6 | 8 | 18,5 | 47 | 24 | 345 | 17 | 69 | MV45MA35-06-14-U |
| G1/4" | M5 | 8 | 8 | 18,5 | 47 | 24,5 | 345 | 17 | 70 | MV45MA35-08-14-U |
| G3/8" | G1/8" | 8 | 9 | 21 | 53,5 | 26,5 | 700 | 20 | 116 | MV45MA35-08-38-U |
| G3/8" | G1/8" | 10 | 9 | 21 | 53,5 | 29 | 700 | 20 | 117 | MV45MA35-10-38-U |
| G1/2" | G1/8" | 12 | 10 | 24,5 | 60 | 31,5 | 1050 | 25 | 196 | MV45MA35-12-12-U |

| D1 | D2 | ØT Slangens ytterdiameter | L1 | L2 | L3 | L4 | Flöde [Nl/min] | CH1 | Vikt [g] | Typ |
|-------|-------|------------------------------|----|------|------|------|----------------|-----|----------|------------------|
| G1/8" | M5 | 6 | 6 | 15,5 | 42 | 22,5 | 440 | 13 | 40 | MV45MA35-06-18-B |
| G1/4" | M5 | 6 | 8 | 18,5 | 47 | 24 | 660 | 17 | 69 | MV45MA35-06-14-B |
| G1/4" | M5 | 8 | 8 | 18,5 | 47 | 24,5 | 660 | 17 | 70 | MV45MA35-08-14-B |
| G3/8" | G1/8" | 8 | 9 | 21 | 53,5 | 26,5 | 965 | 20 | 116 | MV45MA35-08-38-B |
| G3/8" | G1/8" | 10 | 9 | 21 | 53,5 | 29 | 965 | 20 | 117 | MV45MA35-10-38-B |
| G1/2" | G1/8" | 12 | 10 | 24,5 | 60 | 31,5 | 1450 | 25 | 196 | MV45MA35-12-12-B |

*Flöde vid inloppstryck 6bar och 1bar tryckfall



Mått med Ringstycke för skruvkoppling



| D1 | D2 | Slangdiameter ØT D/d [mm] | L1 | L2 | L3 | L4 | Flöde [Nl/min] | CH1 | CH2 | Vikt [g] | Typ |
|-------|-------|------------------------------|----|------|------|------|-------------------|-----|-----|----------|------------------|
| G1/8" | M5 | 6/4 | 6 | 15,5 | 42 | 25 | 170 | 13 | 12 | 43 | MV45MC23-06-18-U |
| G1/4" | M5 | 6/4 | 8 | 18,5 | 47 | 26,5 | 345 | 17 | 12 | 72 | MV45MC23-06-14-U |
| G1/4" | M5 | 8/6 | 8 | 18,5 | 47 | 27,5 | 345 | 17 | 14 | 74 | MV45MC23-08-14-U |
| G3/8" | G1/8" | 8/6 | 9 | 21 | 53,5 | 29,5 | 700 | 20 | 14 | 117 | MV45MC23-08-38-U |
| G3/8" | G1/8" | 10/8 | 9 | 21 | 53,5 | 30,5 | 700 | 20 | 16 | 119 | MV45MC23-10-38-U |

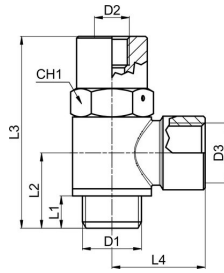
*Flöde vid inloppstryck 6bar och 1bar tryckfall

| D1 | D2 | Slangdiameter ØT D/d [mm] | L1 | L2 | L3 | L4 | Flöde [Nl/min] | CH1 | CH2 | Vikt [g] | Typ |
|-------|-------|------------------------------|----|------|------|------|-------------------|-----|-----|----------|------------------|
| G1/8" | M5 | 6/4 | 6 | 15,5 | 42 | 25 | 440 | 13 | 12 | 43 | MV45MC23-06-18-B |
| G1/4" | M5 | 6/4 | 8 | 18,5 | 47 | 26,5 | 660 | 17 | 12 | 72 | MV45MC23-06-14-B |
| G1/4" | M5 | 8/6 | 8 | 18,5 | 47 | 27,5 | 660 | 17 | 14 | 74 | MV45MC23-08-14-B |
| G3/8" | G1/8" | 8/6 | 9 | 21 | 53,5 | 29,5 | 965 | 20 | 14 | 117 | MV45MC23-08-38-B |
| G3/8" | G1/8" | 10/8 | 9 | 21 | 53,5 | 30,5 | 965 | 20 | 16 | 119 | MV45MC23-10-38-B |

*Flöde vid inloppstryck 6bar och 1bar tryckfall



Mått med Ringstycke med invändig gänga



| D1 | D2 | D3 | L1 | L2 | L3 | L4 | Flöde [Nl/min] | CH1 | Vikt [g] | Typ |
|-------|-------|-------|----|------|------|----|----------------|-----|----------|-------------------|
| G1/8" | M5 | G1/8" | 6 | 15,5 | 42 | 18 | 170 | 13 | 39 | MV45RA042-18-18-U |
| G1/4" | M5 | G1/4" | 8 | 18,5 | 47 | 22 | 345 | 17 | 72 | MV45RA042-14-14-U |
| G3/8" | G1/8" | G3/8" | 9 | 21 | 53,5 | 26 | 700 | 20 | 118 | MV45RA042-38-38-U |
| G1/2" | G1/8" | G1/2" | 10 | 24,5 | 60 | 32 | 1050 | 25 | 205 | MV45RA042-12-12-U |

| D1 | D2 | D3 | L1 | L2 | L3 | L4 | Flöde [Nl/min] | CH1 | Vikt [g] | Typ |
|-------|-------|-------|----|------|------|----|----------------|-----|----------|-------------------|
| G1/8" | M5 | G1/8" | 6 | 15,5 | 42 | 18 | 440 | 13 | 39 | MV45RA042-18-18-B |
| G1/4" | M5 | G1/4" | 8 | 18,5 | 47 | 22 | 660 | 17 | 72 | MV45RA042-14-14-B |
| G3/8" | G1/8" | G3/8" | 9 | 21 | 53,5 | 26 | 965 | 20 | 118 | MV45RA042-38-38-B |
| G1/2" | G1/8" | G1/2" | 10 | 24,5 | 60 | 32 | 1450 | 25 | 205 | MV45RA042-12-12-B |

*Flöde vid inloppstryck 6bar och 1bar tryckfall

Bilderna är inte bindande

Rätt till konstruktions-, mått- och materialändringar förbehålles

Pneumatik / Ström- och spärventiler / Stoppventiler / Banjobult med avstängningsventil Serie MV45MC23-B

Version 4

138422 / Genererad 2026/24 SV

TILLVERKAD I EUROPA

+43 512 52076

austria@stasto.eu

© STASTO Automation KG

www.stasto.com

Öppna serie online

Sida 4 / 4

