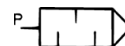
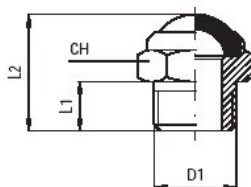


## Lyddæmper Serie SLS



Konstruktionstype	Lyddæmper med dæmperdel af rustfri ståltråd
Gevindtilslutninger	M5 efter ISO R/262, G1/8" til G1/2" efter ISO228/1
Materiale	M5: Tilslutningsgevind messing, Dæmperdel rustfri ståltråd 1/8"...1/2": Tilslutningsgevind messing forniklet, Dæmperdel rustfri ståltråd
Funktion	til lyddæmpning og mod indtrængning af snavs i apparater
Monteringsposition	vilkårlig
Medium	Trykluft, neutrale gasser
Medietemperatur	-10°C...+70°C
Driftstryk	max. 12bar
Bemærk	Ved tilsmudsning falder udblæsningskapaciteten. Lyddæmperne kan rengøres med rensbenzin eller opløsningsmiddel.

### Dimensioner



D1	L1	L2	CH	Vægt [g]	Type
M5	4	9	8	5	SLS-MM5-BS
G1/8"	6	15	13	6	SLS-M18-NS
G1/4"	7	18	16	10	SLS-M14-NS
G3/8"	8	20	19	16	SLS-M38-NS
G1/2"	10	22	24	25	SLS-M12-NS

Illustrationer er ikke bindende  
Ret til konstruktions-, mål- og materialændringer forbeholdes

Pneumatik / Strøm- og spærreventiler / Lyddæmper / Lyddæmper Serie SLS-NS

