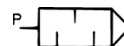
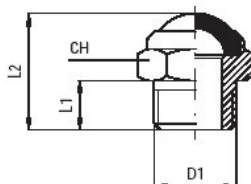


Σιγαστήρας Σειρά SLS



Τύπος κατασκευής	Σιγαστήρας με στοιχείο απόσβεσης από σύρμα ανοξείδωτου χάλυβα
Συνδέσεις σπειρώματος	M5 μετά από ISO R/262, G1/8" έως G1/2" μετά από ISO228/1
Υλικό	M5: Σπείρωμα σύνδεσης ορείχαλκος, Τμήμα αποσβεστήρα σύρμα ανοξείδωτου χάλυβα 1/8"...1/2": Σπείρωμα σύνδεσης ορείχαλκος επινικελωμένος, Τμήμα αποσβεστήρα σύρμα ανοξείδωτου χάλυβα
Λειτουργία	για ηχομόνωση και για προστασία από την είσοδο ρύπων σε συσκευές
Θέση εγκατάστασης	οποιοδήποτε
Μέσο	Πεπιεσμένος αέρας, ουδέτερα αέρια
Θερμοκρασία μέσου	-10°C...+70°C
Πίεση λειτουργίας	max. 12bar
Σημείωση	Σε περίπτωση ρύπανσης μειώνεται η ικανότητα εκτόνωσης. Οι σιγαστήρες μπορούν να καθαριστούν με βενζίνη καθαρισμού ή διαλύτη.

Διαστάσεις



D1	L1	L2	CH	Βάρος [g]	Τύπος
M5	4	9	8	5	SLS-MM5-BS
G1/8"	6	15	13	6	SLS-M18-NS
G1/4"	7	18	16	10	SLS-M14-NS
G3/8"	8	20	19	16	SLS-M38-NS
G1/2"	10	22	24	25	SLS-M12-NS

Οι απεικονίσεις δεν είναι δεσμευτικές
Με την επιφύλαξη αλλαγών στον σχεδιασμό, στις διαστάσεις και στα υλικά

Πνευματική τεχνολογία / Βαλβίδες ροής και απομόνωσης / Σιγαστήρας / Σιγαστήρας Σειρά SLS-NS

