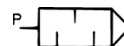
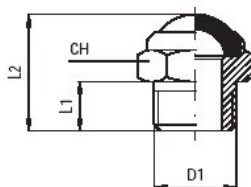


## Silenciador Serie SLS



Tipo de construcción	Silenciador con elemento amortiguador de alambre de acero inoxidable
Conexiones roscadas	M5 según ISO R/262, G1/8" hasta G1/2" según ISO228/1
Material	M5: Rosca de conexión de latón, Elemento amortiguador de alambre de acero inoxidable 1/8"...1/2": Rosca de conexión de latón niquelado, Elemento amortiguador de alambre de acero inoxidable
Función	para la atenuación acústica y contra la entrada de suciedad en equipos
Posición de montaje	cualquiera
Medio	Aire comprimido, gases neutros
Temperatura del medio	-10°C...+70°C
Presión de funcionamiento	max. 12bar
Nota	En caso de suciedad, disminuye la capacidad de descarga. Los silenciadores pueden limpiarse con gasolina de lavado o disolvente.

### Dimensiones



D1	L1	L2	CH	Peso [g]	Tipo
M5	4	9	8	5	SLS-MM5-BS
G1/8"	6	15	13	6	SLS-M18-NS
G1/4"	7	18	16	10	SLS-M14-NS
G3/8"	8	20	19	16	SLS-M38-NS
G1/2"	10	22	24	25	SLS-M12-NS

Las ilustraciones no son vinculantes  
Reservado el derecho a modificaciones de diseño, dimensiones y materiales

Neumática / Válvulas de paso y de cierre / Silenciador / Silenciador Serie SLS-NS

