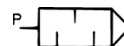
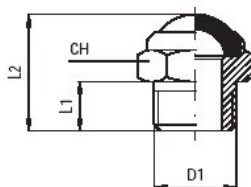


Silencieux Série SLS



Type de construction	Silencieux avec élément d'amortissement en fil d'acier inoxydable
Raccords filetés	M5 après ISO R/262, G1/8" jusqu'à G1/2" après ISO228/1
Matériau	M5: Filetage de raccordement en laiton, Partie amortisseur fil en acier inoxydable 1/8"...1/2": Filetage de raccordement laiton nickelé, Partie amortisseur fil en acier inoxydable
Fonction	pour l'atténuation du bruit et contre la pénétration de saletés dans les appareils
Position de montage	au choix
Fluide	Air comprimé, gaz neutres
Température du fluide	-10°C...+70°C
Pression de service	max. 12bar
Remarque	En cas d'encrassement, la capacité de soufflage diminue. Les silencieux peuvent être nettoyés avec de l'essence de nettoyage ou un solvant.

Dimensions



D1	L1	L2	CH	Poids [g]	Type
M5	4	9	8	5	SLS-MM5-BS
G1/8"	6	15	13	6	SLS-M18-NS
G1/4"	7	18	16	10	SLS-M14-NS
G3/8"	8	20	19	16	SLS-M38-NS
G1/2"	10	22	24	25	SLS-M12-NS

Illustrations non contractuelles
Sous réserve de modifications de conception, de dimensions et de matériaux

