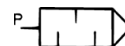
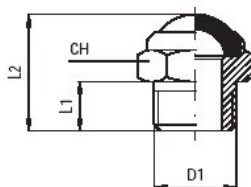


Ljuddämpare Serie SLS



Konstruktionstyp	Ljuddämpare med dämpardel av rostfri ståltråd
Gänganslutningar	M5 efter ISO R/262, G1/8" upp till G1/2" efter ISO228/1
Material	M5: Anslutningsgänga mässing, Dämpardel rostfri tråd 1/8"...1/2": Anslutningsgänga mässing förnicklad, Dämpardel rostfri tråd
Funktion	för ljuddämpning och mot inträngning av smuts i apparater
Monteringsläge	valfri
Medium	Tryckluft, neutrala gaser
Medietemperatur	-10°C...+70°C
Driftryck	max. 12bar
Obs!	Vid nedsmutsning minskar avblåsningskapaciteten. Ljuddämparna kan rengöras med tvättbensin eller lösningsmedel.

Mått



D1	L1	L2	CH	Vikt [g]	Typ
M5	4	9	8	5	SLS-MM5-BS
G1/8"	6	15	13	6	SLS-M18-NS
G1/4"	7	18	16	10	SLS-M14-NS
G3/8"	8	20	19	16	SLS-M38-NS
G1/2"	10	22	24	25	SLS-M12-NS

Bilderna är inte bindande
Rätt till konstruktions-, mått- och materialändringar förbehålles

Pneumatik / Ström- och spärventiler / Ljuddämpare / Ljuddämpare Serie SLS-NS

