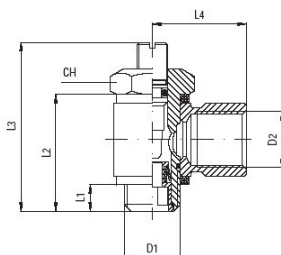


# Válvula reguladora de caudal con antirretorno ajustable (tipo codo) Serie MV17B



Tipo de construcción	Válvula de aguja, con racor giratorio con rosca hembra
Material	Cuerpo Latón niquelado, Juntas de estanqueidad NBR y Poliamida (PA)
Función	Regulación de caudal, Dirección de estrangulación en ambos sentidos, Accionamiento con tornillo ranurado
Conexión	M5 según ISO R/262, G1/8" hasta G1/2" según ISO228/1
Posición de montaje	cualquiera
Medio	Aire comprimido, gases neutros
Temperatura del medio	0°C hasta +70°C
Presión de funcionamiento	-0,75 hasta 10 bar

## Dimensiones



D1	D2	L1	L2	L3max.	L4	Dirección de estrangulación	CH	Peso [g]	Tipo
M5	M5	4	16	23,5	11	en ambos lados	8	10	MV17-00-M5-B
G1/8"	G1/8"	5	24	32	16	en ambos lados	14	32	MV17-00-18-B
G1/4"	G1/4"	6,5	27,5	40	22	en ambos lados	17	58	MV17-00-14-B
G3/8"	G3/8"	7	31	48	26	en ambos lados	20	98	MV17-00-38-B
G1/2"	G1/2"	9	38	61	32	en ambos lados	26	173	MV17-00-12-B



## Diagramas de caudal



Las ilustraciones no son vinculantes

Reservado el derecho a modificaciones de diseño, dimensiones y materiales

Neumática / Válvulas de paso y de cierre / Surtido diverso - P04 / Válvula reguladora de caudal con antirretorno (tipo giratorio) Serie MV17-B

Versión 3

138397 / Generado 2026/24 ES

FABRICADO EN EUROPA

+43 512 52076

austria@stasto.eu

© STASTO Automation KG

[www.stasto.com](http://www.stasto.com)

Abrir serie en línea

Página 2 / 2

