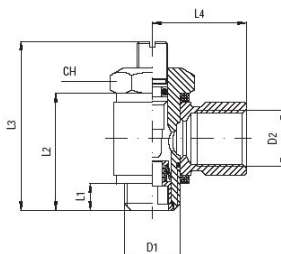


Étrangleur orientable Série MV17B



Type de construction	Pointeau à aiguille, avec raccord orientable à filetage femelle intérieur
Matériau	Corps Laiton nickelé, Joints d'étanchéité NBR et Polyamide (PA)
Fonction	Régulation de débit, Sens d'étranglement des deux côtés, Actionnement par vis à fente
Raccordement	M5 après ISO R/262, G1/8" jusqu'à G1/2" après ISO228/1
Position de montage	au choix
Fluide	Air comprimé, gaz neutres
Température du fluide	0°C jusqu'à +70°C
Pression de service	-0,75 jusqu'à 10 bar

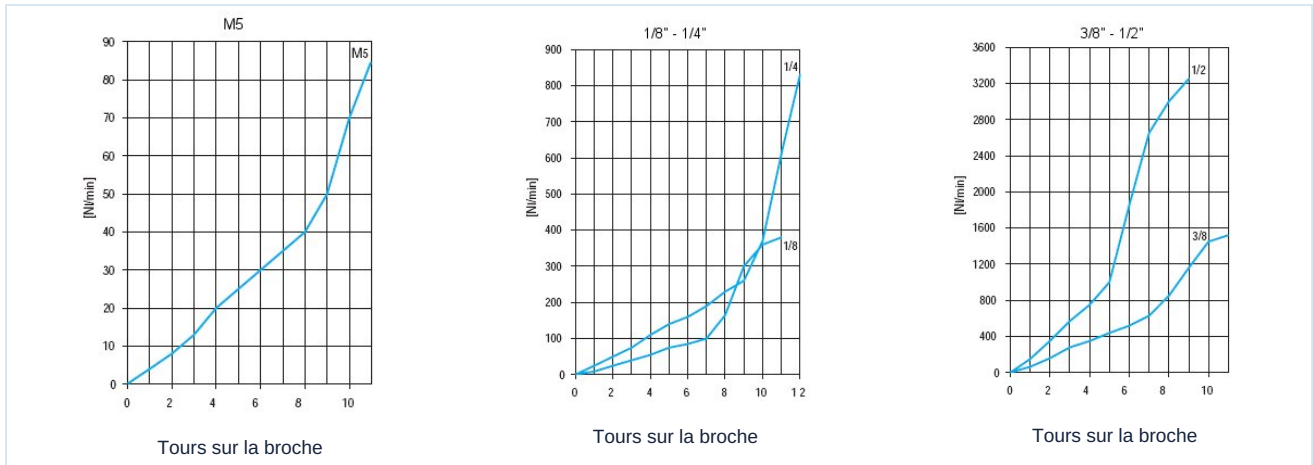
Dimensions



D1	D2	L1	L2	L3max.	L4	Sens d'étranglement	CH	Poids [g]	Type
M5	M5	4	16	23,5	11	des deux côtés	8	10	MV17-00-M5-B
G1/8"	G1/8"	5	24	32	16	des deux côtés	14	32	MV17-00-18-B
G1/4"	G1/4"	6,5	27,5	40	22	des deux côtés	17	58	MV17-00-14-B
G3/8"	G3/8"	7	31	48	26	des deux côtés	20	98	MV17-00-38-B
G1/2"	G1/2"	9	38	61	32	des deux côtés	26	173	MV17-00-12-B



Diagrammes de débit



Illustrations non contractuelles

Sous réserve de modifications de conception, de dimensions et de matériaux

Pneumatique / Vannes d'arrêt et de blocage / Autre assortiment - P04 / Étrangleur orientable Série MV17-B

