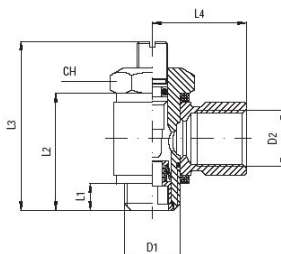


Valvola regolatrice di flusso orientabile Serie MV17B



Tipo di costruzione	Valvola a spillo, con raccordo orientabile con filettatura interna
Materiale	Corpo Ottone nichelato, Guarnizioni NBR e Poliammide (PA)
Funzione	Regolazione della portata, Direzione di strozzamento su entrambi i lati, Azionamento con vite a taglio
Connessione	M5 dopo ISO R/262, G1/8" fino a G1/2" dopo ISO228/1
Posizione di montaggio	a piacere
Fluido	Aria compressa, gas neutri
Temperatura del fluido	0°C fino a +70°C
Pressione di esercizio	-0,75 fino a 10 bar

Dimensioni



D1	D2	L1	L2	L3max.	L4	Direzione di strozzamento	CH	Peso [g]	Tipo
M5	M5	4	16	23,5	11	su entrambi i lati	8	10	MV17-00-M5-B
G1/8"	G1/8"	5	24	32	16	su entrambi i lati	14	32	MV17-00-18-B
G1/4"	G1/4"	6,5	27,5	40	22	su entrambi i lati	17	58	MV17-00-14-B
G3/8"	G3/8"	7	31	48	26	su entrambi i lati	20	98	MV17-00-38-B
G1/2"	G1/2"	9	38	61	32	su entrambi i lati	26	173	MV17-00-12-B



Diagrammi di portata



Immagini non vincolanti

Con riserva di modifiche costruttive, dimensionali e dei materiali.

[Pneumatica](#) / [Valvole di flusso e di ritegno](#) / [Altra gamma di prodotti - P04](#) / [Valvola a farfalla regolabile Serie MV17-B](#)

