

Kutni priključak s navojem Serija A-W-71



Osnovno tijelo s maticom i rezni prsten



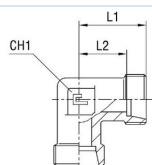
B4-Rezni prsten



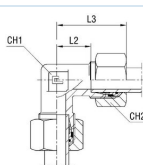
B3-Rezni prsten

Izvedba	Priključak s rezanim prstenom, s B3 ili B4-reznim prstenom
Vanjski promjer cijevi	4...42mm
Materijal	Nehrđajući čelik 1.4571
prema normi	EN ISO 8434-1 (DIN 2353)
Medij	neutralne tekućine i plinovi koji ne nagrízaju upotrijebljene materijale
Temperatura medija	B3-Rezni prsten -60...+200°C B4-Rezni prsten FKM -25...+200°C
Radni tlak	Nazivni tlak prema tablici do 50°C, iznad 50°C 4,5% Smanjenje tlaka, iznad 100°C 11% Smanjenje tlaka

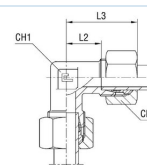
Dimenzije



Osnovno tijelo



s B4-reznim prstenom



s B3-reznim prstenom



Seriya	PN [bar]	Promjer cijevi	L1	L2	L3	CH1	CH2	Tip Osnovno tijelo	Tip s B4-prstenom	Tip s B3-prstenom		
LL	100	4	15	11	21	9	10	A-W04LL71X		A-W04LL71		
		6	15	9,5	21	9	12	A-W06LL71X		A-W06LL71		
		8	17	11,5	23	12	14	A-W08LL71X		A-W08LL71		
L	315	6	19	12	29	12	14	A-W06L71X	A-W06ZL71	A-W06L71		
		8	21	14	31	12	17	A-W08L71X	A-W08ZL71	A-W08L71		
		10	22	15	33	14	19	A-W1071LX	A-W10ZL71	A-W10L71		
		12	24	17	35	17	22	A-W12L71X	A-W12ZL71	A-W12L71		
		15	28	21	39	19	27	A-W15L71X	A-W15ZL71	A-W15L71		
		18	31	23,5	43	24	32	A-W18L71X	A-W18ZL71	A-W18L71		
	160	22	35	27,5	47	27	36	A-W22L71X	A-W22ZL71	A-W22L71		
		28	38	30,5	52	36	41	A-W28L71X	A-W28ZL71	A-W28L71		
		35	45	34,5	61	41	50	A-W35L71X	A-W35ZL71	A-W35L71		
		42	51	40	67	50	60	A-W42L71X	A-W42ZL71	A-W42L71		
		S	630	6	23	16	33	12	17	A-W06S71X	A-W06ZS71	A-W06S71
				8	24	17	34	14	19	A-W08S71X	A-W08ZS71	A-W08S71
10	25			17,5	37	17	22	A-W10S71X	A-W10ZS71	A-W10S71		
12	29			21,5	41	17	24	A-W12S71X	A-W12ZS71	A-W12S71		
400	14		30	22	42	19	27	A-W14S71X	A-W14ZS71	A-W14S71		
	16		33	24,5	46	24	30	A-W16S71X	A-W16ZS71	A-W16S71		
	20		37	26,5	52	27	36	A-W20S71X	A-W20ZS71	A-W20S71		
	25		42	30	58	36	46	A-W25S71X	A-W25ZS71	A-W25S71		
250	30	49	35,5	65	41	50	A-W30S71X	A-W30ZS71	A-W30S71			
	38	57	41	76	50	60	A-W38S71X	A-W38ZS71	A-W38S71			

Slike nisu obvezujuće

Zadržavamo pravo na konstrukcijske, dimenzijske i promjene materijala.

Pneumatika / Spojni elementi i spojnice / Rezni prstenasti priključci / Rezni prstenasti priključci - Nehrđajući čelik 1.4571 ISO 8434-1 (DIN 2353) / Kutni priključak Serija A-W-71

Verzija 5

138510 / Generirano 2026/24 HR

PROIZVEDENO U EUROPI

+381 11 2399521
balkan@stasto.eu
© STASTO Automatizacija d.o.o.

www.stasto.rs

Otvori seriju online
Stranica 2 / 2

