

## Säädettävä kulmaliitin Sarja A-EW-71



Runkorunko mutterilla ja leikkuurenkaalla



B4-leikkuurengas

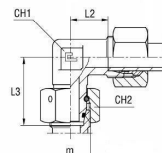
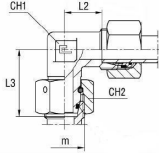
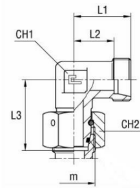


B3-leikkuurengas

Rakenne	leikkuurengasliitin tiivistyskartiolla ja O-renkaalla ja B3- tai B4-leikkuurengas
Putken ulkohalkaisija	6...42mm
Materiaali	Ruostumaton teräs 1.4571
standardin mukaisesti	EN ISO 8434-1 (DIN 2353)
Aineväliaine	neutraalit nesteet ja kaasut, jotka eivät syövytä käytettyjä materiaaleja
Aineen lämpötila	B3-leikkuurengas -25...+200°C B4-leikkuurengas FKM -25...+200°C
Käyttöpaine	Nimellispaine taulukon mukaan enintään 50°C, yli 50°C 4,5% Paineenalennus, yli 100°C 11% Paineenalennus



## Mitat



Runko

B4-leikkuurenkaalla

B3-leikkuurengasliitoksella

Sarja	PN [bar]	Putken halkaisija	m	L1	L2	L3	CH1	CH2	Tyyppi Runko	Tyyppi B4-renkaalla	Tyyppi B3-renkaalla
L	315	6	12x1,5	19	12	26	12	14	A-EW06L71X	A-EW06ZL71	A-EW06L71
		8	14x1,5	21	14	27,5	12	17	A-EW08L71X	A-EW08ZL71	A-EW08L71
		10	16x1,5	22	15	29	14	19	A-EW10L71X	A-EW10ZL71	A-EW10L71
		12	18x1,5	24	17	29,5	17	22	A-EW12L71X	A-EW12ZL71	A-EW12L71
		15	22x1,5	28	21	32,5	19	27	A-EW15L71X	A-EW15ZL71	A-EW15L71
		18	26x1,6	31	23,5	35,5	24	32	A-EW18L71X	A-EW18ZL71	A-EW18L71
	160	22	30x2	35	27,5	38,5	27	36	A-EW22L71X	A-EW22ZL71	A-EW22L71
		28	36x2	38	30,5	42	36	41	A-EW28L71X	A-EW28ZL71	A-EW28L71
		35	45x2	45	34,5	51	41	50	A-EW35L71X	A-EW35ZL71	A-EW35L71
		42	52x2	51	40	60	50	60	A-EW42L71X	A-EW42ZL71	A-EW42L71
S	630	6	14x1,5	23	16	27	12	17	A-EW06S71X	A-EW06ZS71	A-EW06S71
		8	16x1,5	24	17	27,5	14	19	A-EW08S71X	A-EW08ZS71	A-EW08S71
		10	18x1,5	25	17,5	31	17	22	A-EW10S71X	A-EW10ZS71	A-EW10S71
		12	20x1,5	29	21,5	31	17	24	A-EW12S71X	A-EW12ZS71	A-EW12S71
		14	22x1,5	30	22	35	19	27	A-EW14S71X	A-EW14ZS71	A-EW14S71
		16	24x1,5	33	24,5	37,5	24	30	A-EW16S71X	A-EW16ZS71	A-EW16S71
	400	20	30x2	37	26,5	44,5	27	36	A-EW20S71X	A-EW20ZS71	A-EW20S71
		25	36x2	42	30	50	36	46	A-EW25S71X	A-EW25ZS71	A-EW25S71
		30	42x2	49	35,5	55	41	50	A-EW30S71X	A-EW30ZS71	A-EW30S71
		38	52x2	57	41	66,5	50	60	A-EW38S71X	A-EW38ZS71	A-EW38S71
		250	38	52x2	57	41	66,5	50	60	A-EW38S71X	A-EW38ZS71

Kuvat eivät ole sitovia

Oikeus rakenne-, mitta- ja materiaalmuutoksiin pidätetään

Pneumatikka / Liitoselementit ja kytkimet / Leikkausrengasliittimet / Leikkausrengasliittimet - Ruostumaton teräs 1.4571 ISO 8434-1 (DIN 2353) / Säädettävä kulmaliitin Sarja A-EW-71

Versio 5

138512 / Luotu 2026/24 FI

VALMISTETTU EUROOPASSA

+43 512 52076

austria@stasto.eu

© STASTO Automation KG

www.stasto.com

Avaa sarja verkossa

Sivu 2 / 2

