

Tubos de sifón de agua Serie SI



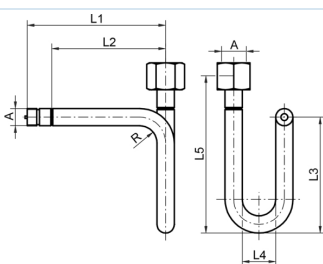
Forma en U



Forma circular



Tipo de construcción	Tubo de sifón en forma de U y circular con manguito de sujeción según DIN16283
Conexión	Espiga de conexión o conexión para soldar o bien G1/2"
Materiales	Acero o Acero inoxidable 1.4571
Medio	Líquidos, gases y vapores que no ataquen los materiales utilizados.
Temperatura del medio	máx. 400°C
Presión de funcionamiento	dependiente de la temperatura: 160bar en 120°C, 120bar en 300°C, 100bar en 400°C
Toma de presión	Forma en U: solo horizontalmente Forma circular: solo verticalmente

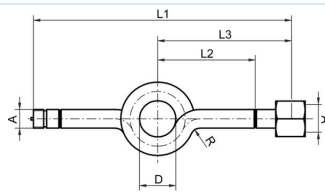


Conexión	A	L1	L2	L3	L4	L5	Material	Norma	Peso [kg]	Tipo
Espiga de conexión/Manguito de sujeción	G1/2"	180	145	155	56	200	Acero	DIN16282 - Forma A	0,77	SI001-12-C
Espiga de conexión/Manguito de sujeción	G1/2"	180	145	155	56	200	Acero inoxidable 1.4571	DIN16282 - Forma A	0,79	SI001-12-W

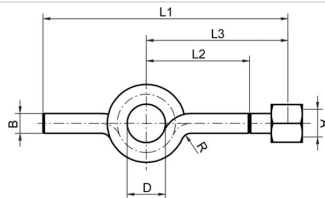




Conexión	A	ØB	L1	L2	L3	L4	Material	Norma	Peso [kg]	Tipo
Extremo para soldar/Manguito de sujeción	G1/2"	20x2,6	145	155	56	200	Acero	DIN16282 - Forma B	0,68	SI002-12-C
Extremo para soldar/Manguito de sujeción	G1/2"	20x2,6	145	155	56	200	Acero inoxidable 1.4571	DIN16282 - Forma B	0,79	SI002-12-W



Conexión	A	D	L1	L2	L3	Material	Norma	Peso [kg]	Tipo
Espiga de conexión/Manguito de sujeción	G1/2"	56	275	95	130	Acero	DIN16282 - Forma C	0,77	SI003-12-C
Espiga de conexión/Manguito de sujeción	G1/2"	56	275	95	130	Acero inoxidable 1.4571	DIN16282 - Forma C	0,68	SI003-12-W



Conexión	A	ØB	D	L1	L2	L3	Material	Norma	Peso [kg]	Tipo
Extremo para soldar/Manguito de sujeción	G1/2"	20x2,6	56	240	95	130	Acero	DIN16282 - Forma D	0,68	SI004-12-C
Extremo para soldar/Manguito de sujeción	G1/2"	20x2,6	56	240	95	130	Acero inoxidable 1.4571	DIN16282 - Forma D	0,68	SI004-12-W

Las ilustraciones no son vinculantes
Reservado el derecho a modificaciones de diseño, dimensiones y materiales

Neumática / Mangueras, Tubos, Manómetros y accesorios / Accesorios para manómetros / Tubo sifón en forma de U según DIN 16282 Serie SI002

Versión 4

138765 / Generado 2026/24 ES

FABRICADO EN EUROPA

+43 512 52076

austria@stasto.eu

© STASTO Automation KG

www.stasto.com

Abrir serie en línea

Página 2 / 2

