

Vannsekk-rør Serie SI

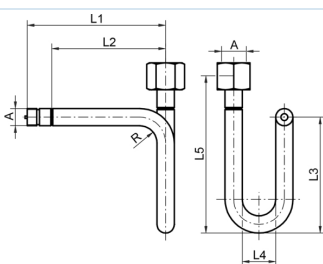


U-form



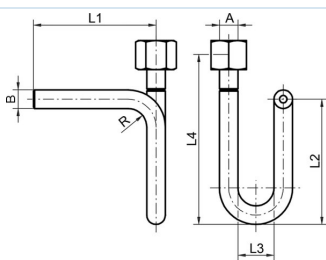
Sirkelform

Konstruksjonstype	Vannsekkør i U- og rund form med spennmuffe i henhold til DIN16283
Tilkobling	Tilkoblingsstuss eller sveiseanslutning evt. G1/2"
Materialer	Stål eller Rustfritt stål 1.4571
Medium	Væsker, gasser og damper som ikke angriper de benyttede materialene.
Mediatemperatur	maks. 400°C
Driftstrykk	temperaturavhengig: 160bar ved 120°C, 120bar ved 300°C, 100bar ved 400°C
Trykkuttak	U-form: kun horisontalt Sirkelform: kun vertikalt

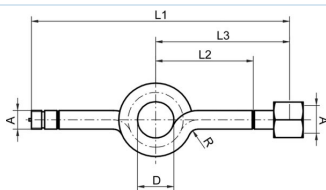


Tilkobling	A	L1	L2	L3	L4	L5	Materiale	Standard	Vekt [kg]	Type
Tilkoblingsstuss/Spennhylse	G1/2"	180	145	155	56	200	Stål	DIN16282 - Skjema A	0,77	SI001-12-C
Tilkoblingsstuss/Spennhylse	G1/2"	180	145	155	56	200	Rustfritt stål 1.4571	DIN16282 - Skjema A	0,79	SI001-12-W

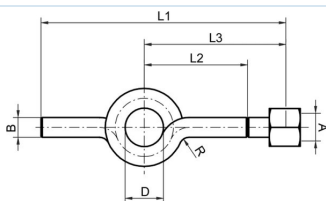




Tilkobling	A	ØB	L1	L2	L3	L4	Materiale	Standard	Vekt [kg]	Type
Påsveisende/Spennhylse	G1/2"	20x2,6	145	155	56	200	Stål	DIN16282 - Skjema B	0,68	SI002-12-C
Påsveisende/Spennhylse	G1/2"	20x2,6	145	155	56	200	Rustfritt stål 1.4571	DIN16282 - Skjema B	0,79	SI002-12-W



Tilkobling	A	D	L1	L2	L3	Materiale	Standard	Vekt [kg]	Type
Tilkoblingsstuss/Spennhylse	G1/2"	56	275	95	130	Stål	DIN16282 - Skjema C	0,77	SI003-12-C
Tilkoblingsstuss/Spennhylse	G1/2"	56	275	95	130	Rustfritt stål 1.4571	DIN16282 - Skjema C	0,68	SI003-12-W



Tilkobling	A	ØB	D	L1	L2	L3	Materiale	Standard	Vekt [kg]	Type
Påsveisende/Spennhylse	G1/2"	20x2,6	56	240	95	130	Stål	DIN16282 - Skjema D	0,68	SI004-12-C
Påsveisende/Spennhylse	G1/2"	20x2,6	56	240	95	130	Rustfritt stål 1.4571	DIN16282 - Skjema D	0,68	SI004-12-W

Illustrasjoner er ikke bindende
Med forbehold om konstruksjons-, mål- og materialendringer

Pneumatikk / Slanger, Rør, Manometre og tilbehør / Manometertilbehør / Vannlås i U-form i henhold til DIN 16282 Serie SI002

Versjon 4

138765 / Generert 2026/24 NB

PRODUSERT I EUROPA

+43 512 52076

austria@stasto.eu

© STASTO Automation KG

www.stasto.com

Åpne serie på nett

Side 2 / 2

