

Tubes de poche à eau Série SI

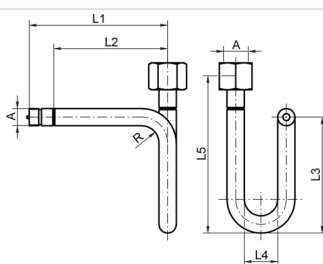


Forme en U



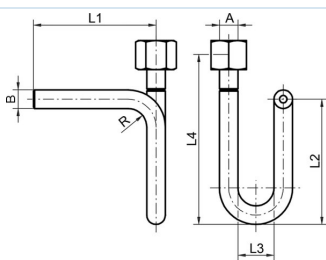
Forme circulaire

Type de construction	Tube de purge en U et circulaire avec manchon de serrage selon DIN16283
Raccordement	Embout de raccordement ou raccord à souder ou plutôt G1/2"
Matériaux	Acier ou Acier inoxydable 1.4571
Fluide	Liquides, gaz et vapeurs qui n'attaquent pas les matériaux utilisés.
Température du fluide	max. 400°C
Pression de service	dépendant de la température: 160bar à partir de 120°C, 120bar à partir de 300°C, 100bar à partir de 400°C
Prise de pression	Forme en U: uniquement horizontalement Forme circulaire: uniquement verticalement

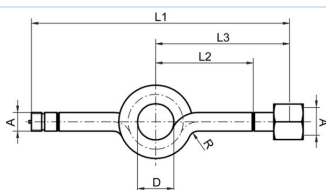


Raccordement	A	L1	L2	L3	L4	L5	Matériau	Norme	Poids [kg]	Type
Embout de raccordement/Manchon de serrage	G1/2"	180	145	155	56	200	Acier	DIN16282 - Forme A	0,77	SI001-12-C
Embout de raccordement/Manchon de serrage	G1/2"	180	145	155	56	200	Acier inoxydable 1.4571	DIN16282 - Forme A	0,79	SI001-12-W

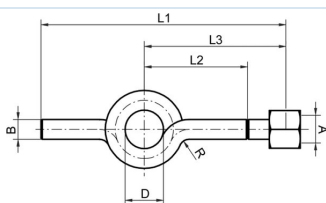




Raccordement	A	ØB	L1	L2	L3	L4	Matériau	Norme	Poids [kg]	Type
À souder/Manchon de serrage	G1/2"	20x2,6	145	155	56	200	Acier	DIN16282 - Forme B	0,68	SI002-12-C
À souder/Manchon de serrage	G1/2"	20x2,6	145	155	56	200	Acier inoxydable 1.4571	DIN16282 - Forme B	0,79	SI002-12-W



Raccordement	A	D	L1	L2	L3	Matériau	Norme	Poids [kg]	Type
Embout de raccordement/Manchon de serrage	G1/2"	56	275	95	130	Acier	DIN16282 - Forme C	0,77	SI003-12-C
Embout de raccordement/Manchon de serrage	G1/2"	56	275	95	130	Acier inoxydable 1.4571	DIN16282 - Forme C	0,68	SI003-12-W



Raccordement	A	ØB	D	L1	L2	L3	Matériau	Norme	Poids [kg]	Type
À souder/Manchon de serrage	G1/2"	20x2,6	56	240	95	130	Acier	DIN16282 - Forme D	0,68	SI004-12-C
À souder/Manchon de serrage	G1/2"	20x2,6	56	240	95	130	Acier inoxydable 1.4571	DIN16282 - Forme D	0,68	SI004-12-W

Illustrations non contractuelles

Sous réserve de modifications de conception, de dimensions et de matériaux

Pneumatique / Tuyaux, Tuyaux, Manomètres et accessoires / Accessoires pour manomètres / Tube siphon circulaire conformément à DIN 16282 Série SI003

Version 4

138766 / Généré 2026/24 FR

FABRIQUÉ EN EUROPE

+43 512 52076

austria@stasto.eu

© STASTO Automation KG

www.stasto.com

Ouvrir la série en ligne

Page 2 / 2

