

Tubi separatori d'acqua Serie SI



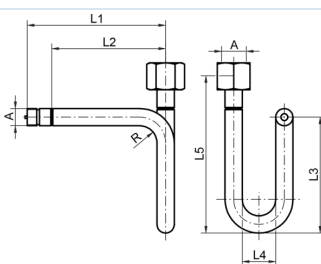
Forma a U



Forma circolare

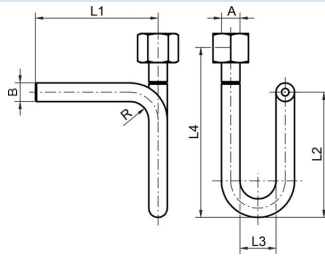


Tipo di costruzione	Tubo di raccolta condensa a forma di U e circolare con manicotto di serraggio secondo DIN16283
Connessione	Portagomma o attacco a saldare ovvero G1/2"
Materiali	Acciaio oppure Acciaio inox 1.4571
Fluido	Liquidi, gas e vapori che non aggrediscono i materiali utilizzati.
Temperatura del fluido	max. 400°C
Pressione di esercizio	dependente dalla temperatura: 160bar presso 120°C, 120bar presso 300°C, 100bar presso 400°C
Presa di pressione	Forma a U: solo orizzontale Forma circolare: solo verticale



Connessione	A	L1	L2	L3	L4	L5	Materiale	Norma	Peso [kg]	Tipo
Perno di raccordo/Boccola di serraggio	G1/2"	180	145	155	56	200	Acciaio	DIN16282 - Forma A	0,77	SI001-12-C
Perno di raccordo/Boccola di serraggio	G1/2"	180	145	155	56	200	Acciaio inox 1.4571	DIN16282 - Forma A	0,79	SI001-12-W





Connessione	A	ØB	L1	L2	L3	L4	Materiale	Norma	Peso [kg]	Tipo
da saldare/Boccola di serraggio	G1/2"	20x2,6	145	155	56	200	Acciaio	DIN16282 - Forma B	0,68	SI002-12-C
da saldare/Boccola di serraggio	G1/2"	20x2,6	145	155	56	200	Acciaio inox 1.4571	DIN16282 - Forma B	0,79	SI002-12-W



Connessione	A	D	L1	L2	L3	Materiale	Norma	Peso [kg]	Tipo
Perno di raccordo/Boccola di serraggio	G1/2"	56	275	95	130	Acciaio	DIN16282 - Forma C	0,77	SI003-12-C
Perno di raccordo/Boccola di serraggio	G1/2"	56	275	95	130	Acciaio inox 1.4571	DIN16282 - Forma C	0,68	SI003-12-W



Connessione	A	ØB	D	L1	L2	L3	Materiale	Norma	Peso [kg]	Tipo
da saldare/Boccola di serraggio	G1/2"	20x2,6	56	240	95	130	Acciaio	DIN16282 - Forma D	0,68	SI004-12-C
da saldare/Boccola di serraggio	G1/2"	20x2,6	56	240	95	130	Acciaio inox 1.4571	DIN16282 - Forma D	0,68	SI004-12-W

Immagini non vincolanti
Con riserva di modifiche costruttive, dimensionali e dei materiali.

[Pneumatica](#) / [Tubi, Tubi, Manometri e accessori](#) / [Accessori per manometri](#) / [Tubo sifone circolare secondo DIN 16282 Serie SI003](#)

Versione 4

138766 / Generato 2026/24 IT

PRODOTTO IN EUROPA

+43 512 52076

austria@stasto.eu

© STASTO Automation KG

www.stasto.com

Apri serie online

Pagina 2 / 2

