

Vattenavskiljarrör Serie SI

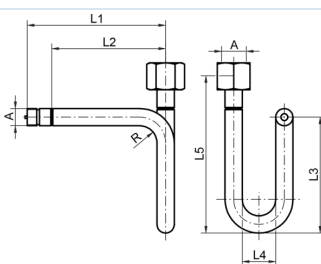


U-form



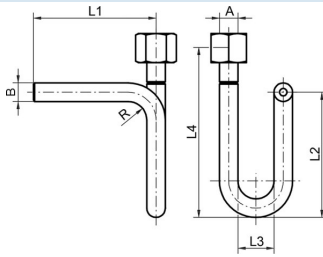
Cirkelformad

Konstruktionstyp	Vattenfickrör i U- och cirkelform med spännhylsa enligt DIN16283
Anslutning	Anslutningsstuts eller svetsanslutning respektive G1/2"
Material	Stål eller Rostfritt stål 1.4571
Medium	Vätskor, gaser och ångor som inte angriper de använda materialen.
Medietemperatur	max. 400°C
Drifttryck	temperaturberoende: 160bar vid 120°C, 120bar vid 300°C, 100bar vid 400°C
Tryckuttag	U-form: endast horisontellt Cirkelformad: endast vertikalt

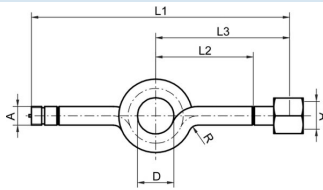


Anslutning	A	L1	L2	L3	L4	L5	Material	Standard	Vikt [kg]	Typ
Anslutningsstift/Spännhylsa	G1/2"	180	145	155	56	200	Stål	DIN16282 - Form A	0,77	SI001-12-C
Anslutningsstift/Spännhylsa	G1/2"	180	145	155	56	200	Rostfritt stål 1.4571	DIN16282 - Form A	0,79	SI001-12-W

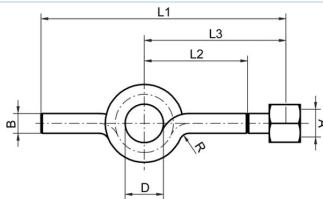




Anslutning	A	ØB	L1	L2	L3	L4	Material	Standard	Vikt [kg]	Typ
Svetsände/Spännhylsa	G1/2"	20x2,6	145	155	56	200	Stål	DIN16282 - Form B	0,68	SI002-12-C
Svetsände/Spännhylsa	G1/2"	20x2,6	145	155	56	200	Rostfritt stål 1.4571	DIN16282 - Form B	0,79	SI002-12-W



Anslutning	A	D	L1	L2	L3	Material	Standard	Vikt [kg]	Typ
Anslutningsstift/Spännhylsa	G1/2"	56	275	95	130	Stål	DIN16282 - Form C	0,77	SI003-12-C
Anslutningsstift/Spännhylsa	G1/2"	56	275	95	130	Rostfritt stål 1.4571	DIN16282 - Form C	0,68	SI003-12-W



Anslutning	A	ØB	D	L1	L2	L3	Material	Standard	Vikt [kg]	Typ
Svetsände/Spännhylsa	G1/2"	20x2,6	56	240	95	130	Stål	DIN16282 - Form D	0,68	SI004-12-C
Svetsände/Spännhylsa	G1/2"	20x2,6	56	240	95	130	Rostfritt stål 1.4571	DIN16282 - Form D	0,68	SI004-12-W

Bilderna är inte bindande
Rätt till konstruktions-, mått- och materialändringar förbehålles

Pneumatik / Slangar, Rör, Manometrar och tillbehör / Manometertillbehör / Vattenläsrör i cirkelform enligt DIN 16282 Serie SI003

Version 4

138766 / Genererad 2026/24 SV

TILLVERKAD I EUROPA

+43 512 52076

austria@stasto.eu

© STASTO Automation KG

www.stasto.com

Öppna serie online

Sida 2 / 2

