

Σωλήνες υδατοπαγίδας Σειρά SI

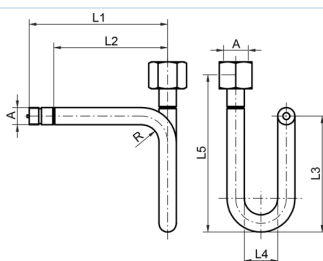


Σχήμα U



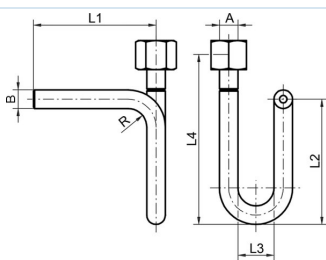
Κυκλικό σχήμα

Τύπος κατασκευής	Σωλήνες υδατοπαγίδας σε σχήμα U και κυκλικό με σφικτικό μούφα σύμφωνα με DIN16283
Σύνδεση	Στόμιο σύνδεσης ή σύνδεση συγκόλλησης ή αντίστοιχα G1/2"
Υλικά κατασκευής	Χάλυβας ή Ανοξείδωτος χάλυβας 1.4571
Μέσο	Υγρά, αέρια και ατμοί που δεν προσβάλλουν τα χρησιμοποιούμενα υλικά.
Θερμοκρασία μέσου	μέγ. 400°C
Πίεση λειτουργίας	εξαρτώμενο από τη θερμοκρασία: 160bar σε περίπτωση που 120°C, 120bar σε περίπτωση που 300°C, 100bar σε περίπτωση που 400°C
Λήψη πίεσης	Σχήμα U: μόνο οριζόντια Κυκλικό σχήμα: μόνο κατακόρυφα

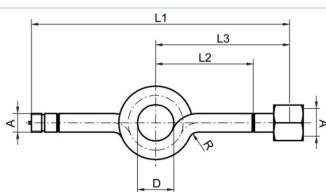


Σύνδεση	A	L1	L2	L3	L4	L5	Υλικό	Πρότυπο	Βάρος [kg]	Τύπος
Στόμιο σύνδεσης/Σφικτήρας σύσφιξης	G1/2"	180	145	155	56	200	Χάλυβας	DIN16282 - Μορφή A	0,77	SI001-12-C
Στόμιο σύνδεσης/Σφικτήρας σύσφιξης	G1/2"	180	145	155	56	200	Ανοξείδωτος χάλυβας 1.4571	DIN16282 - Μορφή A	0,79	SI001-12-W

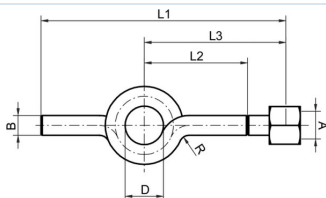




Σύνδεση	A	ØB	L1	L2	L3	L4	Υλικό	Πρότυπο	Βάρος [kg]	Τύπος
Συγκολλησιμο άκρο σύνδεσης/Σφικτήρας σύσφιξης	G1/2"	20x2,6	145	155	56	200	Χάλυβας	DIN16282 - Μορφή Β	0,68	SI002-12-C
Συγκολλησιμο άκρο σύνδεσης/Σφικτήρας σύσφιξης	G1/2"	20x2,6	145	155	56	200	Ανοξείδωτος χάλυβας 1.4571	DIN16282 - Μορφή Β	0,79	SI002-12-W



Σύνδεση	A	D	L1	L2	L3	Υλικό	Πρότυπο	Βάρος [kg]	Τύπος
Στόμιο σύνδεσης/Σφικτήρας σύσφιξης	G1/2"	56	275	95	130	Χάλυβας	DIN16282 - Μορφή C	0,77	SI003-12-C
Στόμιο σύνδεσης/Σφικτήρας σύσφιξης	G1/2"	56	275	95	130	Ανοξείδωτος χάλυβας 1.4571	DIN16282 - Μορφή C	0,68	SI003-12-W



Σύνδεση	A	ØB	D	L1	L2	L3	Υλικό	Πρότυπο	Βάρος [kg]	Τύπος
Συγκολλησιμο άκρο σύνδεσης/Σφικτήρας σύσφιξης	G1/2"	20x2,6	56	240	95	130	Χάλυβας	DIN16282 - Μορφή D	0,68	SI004-12-C
Συγκολλησιμο άκρο σύνδεσης/Σφικτήρας σύσφιξης	G1/2"	20x2,6	56	240	95	130	Ανοξείδωτος χάλυβας 1.4571	DIN16282 - Μορφή D	0,68	SI004-12-W

Οι απεικονίσεις δεν είναι δεσμευτικές
Με την επιφύλαξη αλλαγών στον σχεδιασμό, στις διαστάσεις και στα υλικά

Πνευματική τεχνολογία / Σωλήνες, Σωλήνες, Μανόμετρα και εξαρτήματα / Αξεσουάρ μανόμετρου / Σωλήνας υδατοπαγίδας σε κυκλική μορφή σύμφωνα με DIN 16282 Σειρά SI004

Έκδοση 4

138767 / Δημιουργήθηκε 2026/24 EL

ΚΑΤΑΣΚΕΥΑΣΤΗΚΕ ΣΤΗΝ ΕΥΡΩΠΗ

+43 512 52076

austria@stasto.eu

© STASTO Automation KG

www.stasto.com

Ανοιγμα σειράς online

Σελίδα 2 / 2

