

Watervangbuizen Serie SI



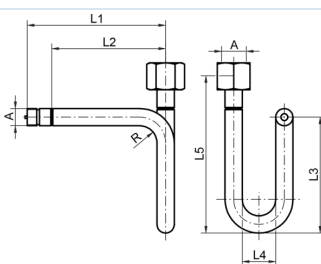
U-vorm



Cirkelvormig

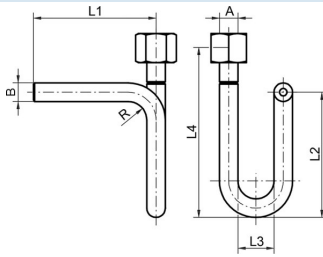


Constructie	Waterslotbuis in U- en cirkelvorm met spanmof volgens DIN16283
Aansluiting	Aansluitpen of lasaansluiting resp. G1/2"
Materialen	Staal of Roestvast staal 1.4571
Medium	Vloeistoffen, gassen en dampen die de gebruikte materialen niet aantasten.
Mediumtemperatuur	max. 400°C
Bedrijfsdruk	temperatuurafhankelijk: 160bar bij 120°C, 120bar bij 300°C, 100bar bij 400°C
Drukafkapping	U-vorm: alleen horizontaal Cirkelvormig: alleen verticaal

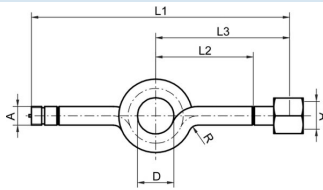


Aansluiting	A	L1	L2	L3	L4	L5	Materiaal	Norm	Gewicht [kg]	Type
Aansluitnippel/Spanbus	G1/2"	180	145	155	56	200	Staal	DIN16282 - Vorm A	0,77	SI001-12-C
Aansluitnippel/Spanbus	G1/2"	180	145	155	56	200	Roestvast staal 1.4571	DIN16282 - Vorm A	0,79	SI001-12-W

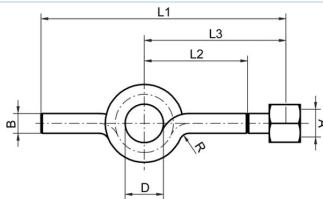




Aansluiting	A	ØB	L1	L2	L3	L4	Materiaal	Norm	Gewicht [kg]	Type
Aanlasuiteinde/Spanbus	G1/2"	20x2,6	145	155	56	200	Staal	DIN16282 - Vorm B	0,68	SI002-12-C
Aanlasuiteinde/Spanbus	G1/2"	20x2,6	145	155	56	200	Roestvast staal 1.4571	DIN16282 - Vorm B	0,79	SI002-12-W



Aansluiting	A	D	L1	L2	L3	Materiaal	Norm	Gewicht [kg]	Type
Aansluitnippel/Spanbus	G1/2"	56	275	95	130	Staal	DIN16282 - Vorm C	0,77	SI003-12-C
Aansluitnippel/Spanbus	G1/2"	56	275	95	130	Roestvast staal 1.4571	DIN16282 - Vorm C	0,68	SI003-12-W



Aansluiting	A	ØB	D	L1	L2	L3	Materiaal	Norm	Gewicht [kg]	Type
Aanlasuiteinde/Spanbus	G1/2"	20x2,6	56	240	95	130	Staal	DIN16282 - Vorm D	0,68	SI004-12-C
Aanlasuiteinde/Spanbus	G1/2"	20x2,6	56	240	95	130	Roestvast staal 1.4571	DIN16282 - Vorm D	0,68	SI004-12-W

Afbeeldingen niet bindend
 Constructie-, maat- en materiaalwijzigingen voorbehouden

Pneumatiek / Slangen, Buizen, Manometers en toebehoren / Manometertoehoren / Waterslotbuis in cirkelvorm conform DIN 16282 Serie SI004

Versie 4

138767 / Aangemaakt 2026/24 NL

GEMAAKT IN EUROPA

+43 512 52076

austria@stasto.eu

© STASTO Automation KG

www.stasto.com

Serie online openen

Pagina 2 / 2

