

## Țevi pentru sac de apă Serie SI



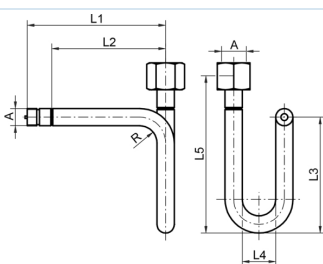
Formă U



Formă circulară

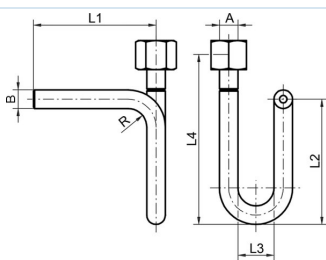


Tip constructiv	Țeavă pentru sac de apă în formă U și circulară cu manșon de strângere conform DIN16283
Racordare	Ștuț de racord sau racord sudat respectiv G1/2"
Materiale	Oțel sau Oțel inoxidabil 1.4571
Mediu	Lichide, gaze și vapori care nu atacă materialele utilizate.
Temperatura mediului	max. 400°C
Presiune de lucru	dependent de temperatură: 160bar la 120°C, 120bar la 300°C, 100bar la 400°C
Prelevare presiune	Formă U: numai orizontal Formă circulară: numai verticală

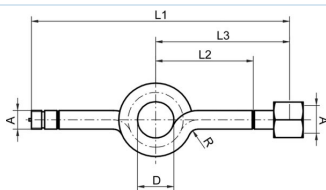


Racordare	A	L1	L2	L3	L4	L5	Material	Standard	Greutate [kg]	Tip
Ștuț de racordare/Manșon de strângere	G1/2"	180	145	155	56	200	Oțel	DIN16282 - Formă A	0,77	SI001-12-C
Ștuț de racordare/Manșon de strângere	G1/2"	180	145	155	56	200	Oțel inoxidabil 1.4571	DIN16282 - Formă A	0,79	SI001-12-W

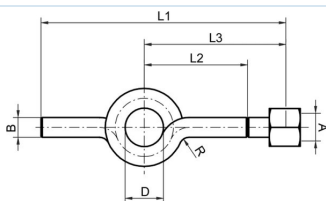




Racordare	A	ØB	L1	L2	L3	L4	Material	Standard	Greutate [kg]	Tip
Capăt de sudură/Manșon de strângere	G1/2"	20x2,6	145	155	56	200	Oțel	DIN16282 - Formă B	0,68	SI002-12-C
Capăt de sudură/Manșon de strângere	G1/2"	20x2,6	145	155	56	200	Oțel inoxidabil 1.4571	DIN16282 - Formă B	0,79	SI002-12-W



Racordare	A	D	L1	L2	L3	Material	Standard	Greutate [kg]	Tip
Ștuț de racordare/Manșon de strângere	G1/2"	56	275	95	130	Oțel	DIN16282 - Formă C	0,77	SI003-12-C
Ștuț de racordare/Manșon de strângere	G1/2"	56	275	95	130	Oțel inoxidabil 1.4571	DIN16282 - Formă C	0,68	SI003-12-W



Racordare	A	ØB	D	L1	L2	L3	Material	Standard	Greutate [kg]	Tip
Capăt de sudură/Manșon de strângere	G1/2"	20x2,6	56	240	95	130	Oțel	DIN16282 - Formă D	0,68	SI004-12-C
Capăt de sudură/Manșon de strângere	G1/2"	20x2,6	56	240	95	130	Oțel inoxidabil 1.4571	DIN16282 - Formă D	0,68	SI004-12-W

Imaginile sunt orientative

Nu rezervăm dreptul de a efectua modificări de construcție, dimensionale și de material.

Pneumatică / Furtunuri, Tuburi, Manometru și accesorii / Accesorii pentru manometru / Sifon circular în conformitate cu DIN 16282 serie SI004

Versiune 4

138767 / Generat 2026/24 RO

FABRICAT ÎN EUROPA

romania@promcom.eu  
© MS PROMCOM S.R.L.

www.stasto.ro  
Deschide seria online  
Pagina 2 / 2

