

Vattenavskiljarrör Serie SI

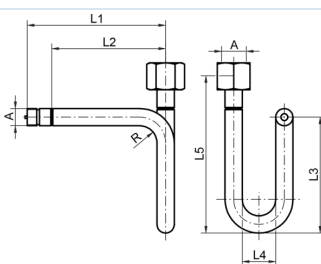


U-form



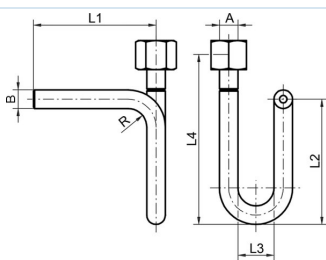
Cirkelformad

| | |
|------------------|--|
| Konstruktionstyp | Vattenfickrör i U- och cirkelform med spännhylsa enligt DIN16283 |
| Anslutning | Anslutningsstuts eller svetsanslutning respektive G1/2" |
| Material | Stål eller Rostfritt stål 1.4571 |
| Medium | Vätskor, gaser och ångor som inte angriper de använda materialen. |
| Medietemperatur | max. 400°C |
| Drifttryck | temperaturberoende: 160bar vid 120°C, 120bar vid 300°C, 100bar vid 400°C |
| Tryckuttag | U-form: endast horisontellt Cirkelformad: endast vertikalt |

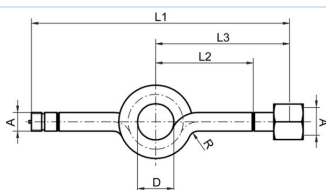


| Anslutning | A | L1 | L2 | L3 | L4 | L5 | Material | Standard | Vikt [kg] | Typ |
|-----------------------------|-------|-----|-----|-----|----|-----|-----------------------|-------------------|-----------|------------|
| Anslutningsstift/Spännhylsa | G1/2" | 180 | 145 | 155 | 56 | 200 | Stål | DIN16282 - Form A | 0,77 | SI001-12-C |
| Anslutningsstift/Spännhylsa | G1/2" | 180 | 145 | 155 | 56 | 200 | Rostfritt stål 1.4571 | DIN16282 - Form A | 0,79 | SI001-12-W |

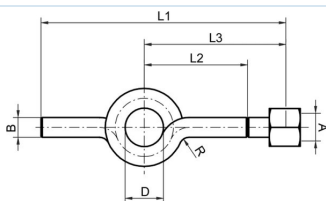




| Anslutning | A | ØB | L1 | L2 | L3 | L4 | Material | Standard | Vikt [kg] | Typ |
|----------------------|-------|--------|-----|-----|----|-----|-----------------------|-------------------|-----------|------------|
| Svetsände/Spännhylsa | G1/2" | 20x2,6 | 145 | 155 | 56 | 200 | Stål | DIN16282 - Form B | 0,68 | SI002-12-C |
| Svetsände/Spännhylsa | G1/2" | 20x2,6 | 145 | 155 | 56 | 200 | Rostfritt stål 1.4571 | DIN16282 - Form B | 0,79 | SI002-12-W |



| Anslutning | A | D | L1 | L2 | L3 | Material | Standard | Vikt [kg] | Typ |
|-----------------------------|-------|----|-----|----|-----|-----------------------|-------------------|-----------|------------|
| Anslutningsstift/Spännhylsa | G1/2" | 56 | 275 | 95 | 130 | Stål | DIN16282 - Form C | 0,77 | SI003-12-C |
| Anslutningsstift/Spännhylsa | G1/2" | 56 | 275 | 95 | 130 | Rostfritt stål 1.4571 | DIN16282 - Form C | 0,68 | SI003-12-W |



| Anslutning | A | ØB | D | L1 | L2 | L3 | Material | Standard | Vikt [kg] | Typ |
|----------------------|-------|--------|----|-----|----|-----|-----------------------|-------------------|-----------|------------|
| Svetsände/Spännhylsa | G1/2" | 20x2,6 | 56 | 240 | 95 | 130 | Stål | DIN16282 - Form D | 0,68 | SI004-12-C |
| Svetsände/Spännhylsa | G1/2" | 20x2,6 | 56 | 240 | 95 | 130 | Rostfritt stål 1.4571 | DIN16282 - Form D | 0,68 | SI004-12-W |

Bilderna är inte bindande
Rätt till konstruktions-, mått- och materialändringar förbehålles

Pneumatik / Slangar, Rör, Manometrar och tillbehör / Manometertillbehör / Vattenläsrör i cirkelform enligt DIN 16282 Serie SI004

Version 4

138767 / Genererad 2026/24 SV

TILLVERKAD I EUROPA

+43 512 52076

austria@stasto.eu

© STASTO Automation KG

www.stasto.com

Öppna serie online

Sida 2 / 2

