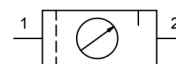


## Unità di manutenzione G3/4"...G1" Serie Gold MU304



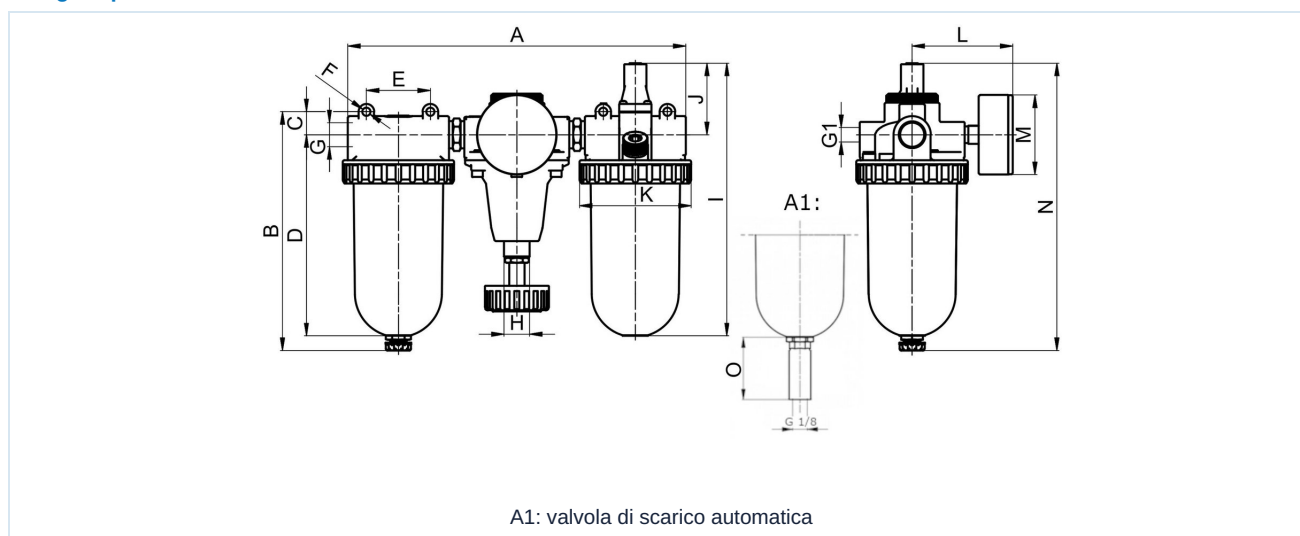
|                        |  |
|------------------------|--|
| Tipo di costruzione    | Regolatore di pressione a membrana con scarico secondario, Filtro a principio di forza centrifuga, Elemento filtrante sinterizzato, Lubrificatore proporzionale, Riempimento dell'olio possibile sotto pressione |
| Connessione            | G3/4"...G1" secondo ISO228/1   |
| Materiali              | Corpo alloggiamento Pressofusione di zinco, Serbatoio olio e condensa Policarbonato oppure Metallo   |
| Funzione               | Regolazione della pressione con filtrazione e arricchimento dell'aria compressa con olio   |
| Elemento filtrante     | 5µm  |
| Tipo di fissaggio      | Installazione nel sistema di tubazioni oppure Fissaggio a parete mediante staffa di supporto   |
| Posizione di montaggio | verticale, Vite di scarico inferiore   |
| Fluido                 | Aria compressa   |
| Raccomandazione olio   | HP32A (Campo di temperatura 0...+50°C), NR32 (Campo di temperatura -35...+85°C)  |
| Dosaggio dell'olio     | 1...2 gocce/min a Q N = 1000 NI/min  |
| Temperatura del fluido | con serbatoio in plastica 0...+60°C, con serbatoio metallico 0...+60°C (con aria compressa adeguatamente trattata -10...+60°C)   |
| Temperatura ambiente   | con serbatoio in plastica 0...+60°C, con serbatoio metallico -10...+60°C   |
| Pressione di ingresso  | 1,5...16bar ovvero 1,5...20bar secondo tabella, con valvola di scarico automatica 1,5...16bar  |
| Campi di regolazione   | 0,5...10bar e 0,5...16bar con serbatoio metallico (0,5...3/ 0,5...6 su richiesta)  |
| Direzione del flusso   | è contrassegnato da una freccia  |
| Fornitura inclusa      | incluso manometro  |
| Versione speciale      | Pressione di ingresso 25bar  |



## Codice d'ordine

|                                   |  |        |  |    |    |
|-----------------------------------|--|--------|--|----|----|
| MU304 - 34 - 0,5/10 - P - F5 - A1 |  |        |  |    |    |
|                                   | 3/4"   | 34     |  |    |    |
| <b>ConneSSIONE</b>                | 1"   | 10     |  |    |    |
| <b>Campo di pressione</b>         | 0,5...10bar  | 0,5/10 |  |    |    |
|                                   | 0,5...16bar  | 0,5/16 |  |    |    |
| <b>Serbatoio</b>                  | Serbatoio in plastica (Lasciare vuoto)             |        |  |    |    |
|                                   | Serbatoio in plastica con cestello di protezione   |        |  | P  |    |
|                                   | Serbatoio metallico                                |        |  | M  |    |
| <b>Elemento filtrante</b>         | 5µm  |        |  | F5 |    |
| <b>Valvola di scarico</b>         | valvola di scarico semiautomatica (Lasciare vuoto) |        |  |    |    |
|                                   | valvola di scarico automatica                      |        |  |    | A1 |

## Disegno quotato



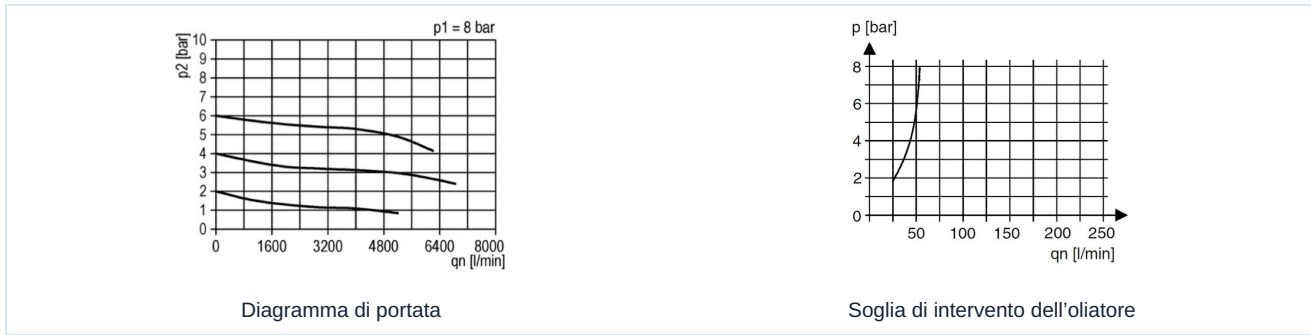
| ConneSSIONE G | A   | B     | C    | D     | E  | F   | G1    | H       | I   | J  | K  | L    | M  | N   | O  |
|---------------|-----|-------|------|-------|----|-----|-------|---------|-----|----|----|------|----|-----|----|
| G3/4"         | 308 | 196,5 | 26,5 | 158,5 | 50 | 6,2 | G1/4" | M20x1,5 | 218 | 58 | 87 | 71,5 | 63 | 228 | 34 |
| G1"           | 296 | 196,5 | 26,5 | 158,5 | 50 | 6,2 | G1/4" | M20x1,5 | 218 | 58 | 87 | 71,5 | 63 | 228 | 34 |

| ConneSSIONE | Portata a 6bar* [Nl/min] | pressione d'ingresso max. [bar] | Campo di pressione [bar] | Peso [ca. kg] | Tipo                 |
|-------------|--------------------------|---------------------------------|--------------------------|---------------|----------------------|
| G3/4"       | 5000                     | 16                              | 0,5...10                 | 3,8           | MU304-34-0,5/10-F5   |
| G3/4"       | 5000                     | 16                              | 0,5...10                 | 4,3           | MU304-34-0,5/10-P-F5 |
| G3/4"       | 5000                     | 20                              | 0,5...16                 | 4,1           | MU304-34-0,5/16-M-F5 |
| G1"         | 5000                     | 16                              | 0,5...10                 | 3,6           | MU304-10-0,5/10-F5   |
| G1"         | 5000                     | 16                              | 0,5...10                 | 4,1           | MU304-10-0,5/10-P-F5 |
| G1"         | 5000                     | 20                              | 0,5...16                 | 4             | MU304-10-0,5/16-M-F5 |

\*Valori di portata con pressione di ingresso di 8bar, pressione di uscita di 6bar e caduta di pressione di 1bar



## Diagramma di portata, Soglia di intervento dell'oliatore



## Accessori

| Denominazione  | Tipo         |
|--|--------------|
| Angolare di fissaggio con dado a collare per regolatore di pressione M20x1,5 | MMP04-38/10  |
| Angolare di fissaggio con 2 viti per lubrificatori e filtri                  | MMB04-38H/10 |

Immagini non vincolanti

Con riserva di modifiche costruttive, dimensionali e dei materiali.

Pneumatica / Trattamento dell'aria compressa - regolatori di pressione, filtri e lubrificatori / Unità di manutenzione - Serie Gold / Unità di manutenzione Serie Gold MU304 / [MU304-10-0,5/10-F5] Unità di manutenzione 1"-5000-5

