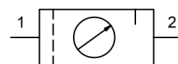


Wartungseinheit G3/8" Serie Gold MU304



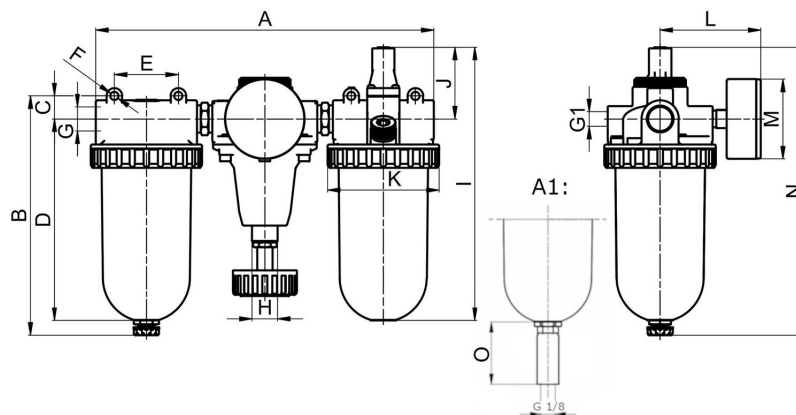
Bauart	Membrandruckregler mit Sekundärentlüftung, Zentrifugalkraft-Prinzip-Filter, Sinter-Filterelement, Proportionalöler, Öleinfüllung unter Druck möglich
Anschluss	G3/8" nach ISO228/1
Werkstoffe	Gehäuse Zinkdruckguss, Öl- und Kondensatbehälter Polycarbonat oder Metall
Funktion	Druckregelung mit Filterung und Anreicherung der Druckluft mit Öl
Filtereinsatz	40µm
Befestigungsart	Einbau in Leitungssystem oder Wandbefestigung mittels Haltewinkel
Einbaulage	vertikal, Ablassschraube unten
Medium	Druckluft
Ölempfehlung	HP32A (Temperaturbereich 0...50°C), NR32 (Temperaturbereich -35...85°C)
Öldosierung	1...2 Tropfen/min bei $Q_N = 1000 \text{ NI/min}$
Mediumtemperatur	mit Kunststoffbehälter 0...+60°C, mit Metallbehälter 0...+60°C (mit entsprechend aufbereiteter Druckluft -10...+60°C)
Umgebungstemperatur	mit Kunststoffbehälter 0...+60°C, mit Metallbehälter -10...+60°C
Eingangsdruck	1,5...16bar bzw. 1,5...20bar laut Tabelle, mit automatischem Ablassventil 1,5...16bar
Regelbereiche	0,5...10bar und 0,5...16bar mit Metallbehälter (0,5 ...3/ 0,5...6 auf Anfrage)
Durchflussrichtung	ist durch einen Pfeil gekennzeichnet
Lieferumfang	inklusive Manometer
Sonderausführung	Eingangsdruck 25bar



Bestellschlüssel

		MU304 - 38 H - 0,5/10 - P - A1													
Anschluss	3/8"	38													
Durchfluss	Standard (Stelle leer lassen)														
	hohe Durchflussleistung		H												
Druckbereich	0,5...10bar		0,5/10												
	0,5...16bar		0,5/16												
Behälter	Kunststoffbehälter (Stelle leer lassen)														
	Kunststoffbehälter mit Schutzkorb		P												
	Metallbehälter		M												
Ablassventil	halbautomatisches Ablassventil (Stelle leer lassen)														
	automatisches Ablassventil		A1												

Maßzeichnung



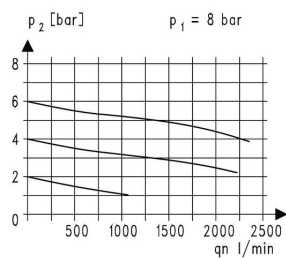
A1: automatisches Ablassventil

Anschluss G	A	B	C	D	E	F	G1	H	I	J	K	L	M	N	O
G3/8"	233	161,5	16	130,5	50	6,2	G1/4"	M20x1,5	180,5	51	76,5	73	50	196,5	34

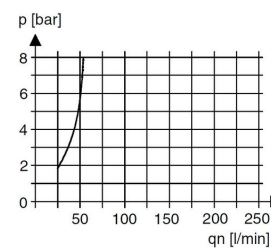
Anschluss	Durchfluss bei 6bar* [Nl/min]	max. Eingangsdruck [bar]	Druckbereich [bar]	Gewicht [ca. kg]	Type
G3/8"	1400	16	0,5...10	1,9	MU304-38H-0,5/10
G3/8"	1400	16	0,5...10	2,2	MU304-38H-0,5/10-P
G3/8"	1400	20	0,5...16	2,2	MU304-38H-0,5/16-M

*Durchflussangaben bei Eingangsdruck von 8bar, Ausgangsdruck von 6bar und 1bar Druckabfall

Durchflussdiagramm, Öler-Ansprechgrenze



Durchflussdiagramm



Öler-Ansprechgrenze

Version 4

138943 / Erzeugt 2026/23 DE

MADE IN EUROPE

+43 512 52076

austria@stasto.eu

© STASTO Automation KG

www.stasto.eu

Serie online öffnen

Seite 2 / 3



Zubehör

Bezeichnung	Typ
Haltewinkel mit Halsmutter für Druckregler M20x1,5	MMP04-38/10
Haltewinkel mit 2 Schrauben für Öler und Filter	MMB04-38H/10

Abbildungen unverbindlich
Konstruktions-, Maß- und Werkstoffänderungen vorbehalten

[Pneumatik](#) / [Druckluftwartung - Druckregler, Filter und Öler](#) / [Wartungsgeräte - Serie Gold](#) / [Wartungseinheit Serie Gold MU304-P](#) / [\[MU304-38H-0,5/10-P-F5-YA\] Wartungseinheit MU304-38H-0,5/10-P-F5-YA](#)

Version 4

138943 / Erzeugt 2026/23 DE

MADE IN EUROPE

+43 512 52076
austria@stasto.eu

© STASTO Automation KG

www.stasto.eu

Serie online öffnen

Seite 3 / 3

