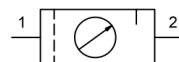


Μονάδα συντήρησης G1/2" Σειρά Gold MU304



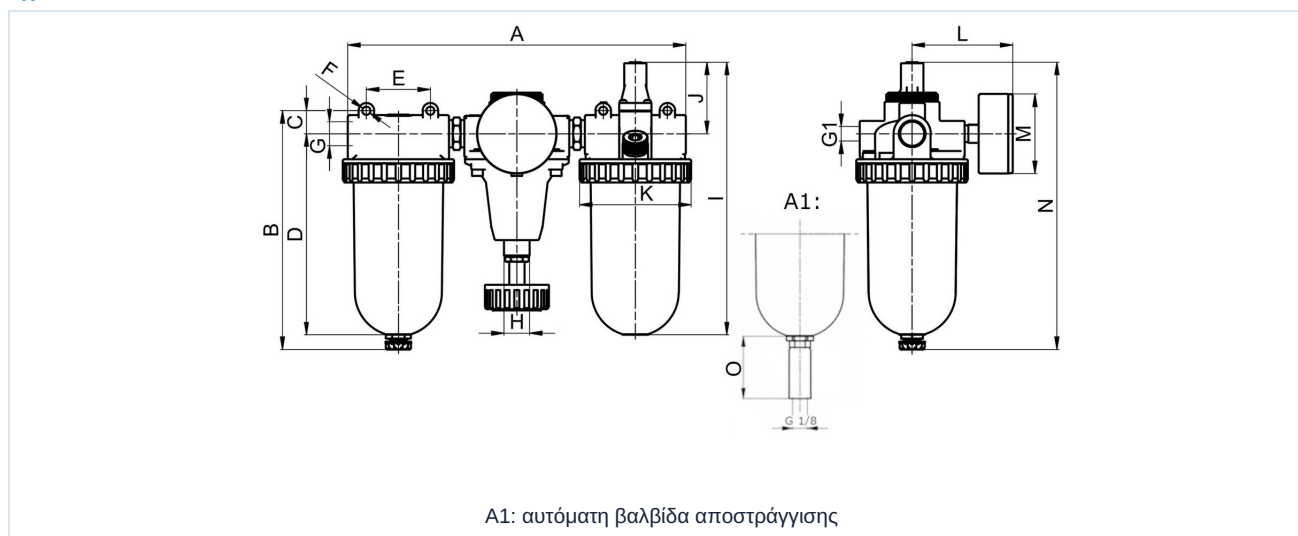
Τύπος κατασκευής	Διαφραγματικός ρυθμιστής πίεσης με δευτερεύουσα εκτόνωση προς ατμόσφαιρα, Φίλτρο αρχής φυγοκεντρικής δύναμης, Στοιχείο φίλτρου από συντηγμένο υλικό, Αναλογικός λιπαντήρας, Δυνατή η πλήρωση λαδιού υπό πίεση
Σύνδεση	G1/2" σύμφωνα με ISO228/1
Υλικά κατασκευής	Περιβλήμα Χυτός ψευδάργυρος υπό πίεση, Δοχείο λαδιού και συμπυκνωμάτων Πολυανθρακικό ή Μέταλλο
Λειτουργία	Ρύθμιση πίεσης με φιλτράρισμα και εμπλουτισμό του πεπιεσμένου αέρα με λάδι
Στοιχείο φίλτρου	5μm
Τύπος στερέωσης	Εγκατάσταση σε σύστημα σωληνώσεων ή Επιτοίχια στερέωση με γωνιακό στήριγμα
Θέση εγκατάστασης	κατακόρυφα, Βίδα εκκένωσης κάτω
Μέσο	Πεπιεσμένος αέρας
Σύσταση λαδιού	HP32A (Εύρος θερμοκρασίας 0...50°C), NR32 (Εύρος θερμοκρασίας -35...85°C)
Δοσομέτρηση λαδιού	1...2 Σταγόνες/λεπτό σε Q N = 1000 NI/min
Θερμοκρασία μέσου	με πλαστικό δοχείο 0...+60°C, με μεταλλικό δοχείο 0...+60°C (με κατάλληλα προετοιμασμένο πεπιεσμένο αέρα -10...+60°C)
Θερμοκρασία περιβάλλοντος	με πλαστικό δοχείο 0...+60°C, με μεταλλικό δοχείο -10...+60°C
Πίεση εισόδου	1,5...16bar ή αντίστοιχα 1,5...20bar σύμφωνα με τον πίνακα, με αυτόματη βαλβίδα αποστράγγισης 1,5...16bar
Περιοχές ρύθμισης	0,5...10bar και 0,5...16bar με μεταλλικό δοχείο (0,5...3/ 0,5...6 κατόπιν αιτήματος)
Κατεύθυνση ροής	σημειώνεται με ένα βέλος
Περιεχόμενα παράδοσης	περιλαμβάνει μανόμετρο
Ειδική εκτέλεση	Πίεση εισόδου 25bar



Κωδικός παραγγελίας

		MU304 - 12 H - 0,5/10 - P - F5 - A1									
Σύνδεση	1/2"	12									
Παροχή	Τυπικό (Να παραμείνει κενό)										
	υψηλή παροχή ροής	H									
Εύρος πίεσης	0,5...10bar					0,5/10					
	0,5...16bar					0,5/16					
Δοχείο	Πλαστικό δοχείο (Να παραμείνει κενό)										
	Πλαστικό δοχείο με προστατευτικό κλωβό								P		
	Μεταλλικό δοχείο								M		
Στοιχείο φίλτρου	5μm									F5	
Βαλβίδα εκκένωσης	ημιαυτόματη βαλβίδα εκκένωσης (Να παραμείνει κενό)										
	αυτόματη βαλβίδα αποστράγγισης										A1

Σχέδιο διαστάσεων



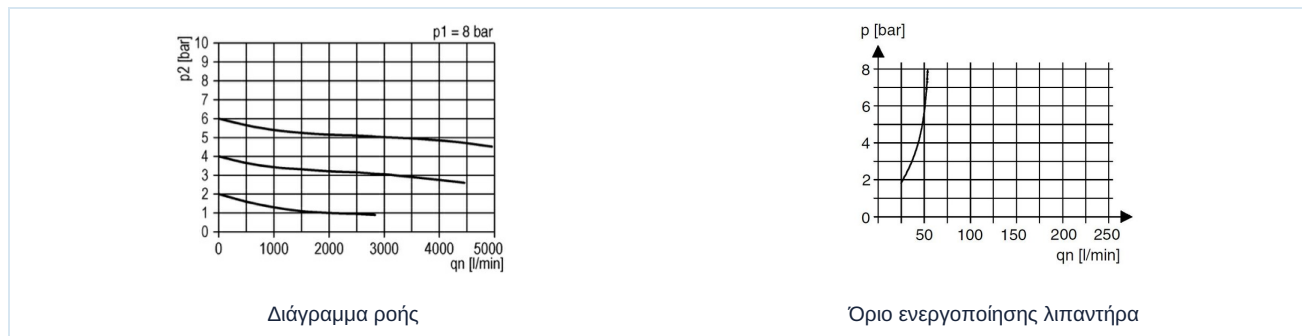
Σύνδεση G	A	B	C	D	E	F	G1	H	I	J	K	L	M	N	O
G1/2"	250	186,5	18	157	50	6,2	G1/4"	M20x1,5	212	55	87	71,5	63	223,5	34

Σύνδεση	Παροχή στα 6bar* [Nl/min]	μέγ. πίεση εισόδου [bar]	Εύρος πίεσης [bar]	Βάρος [περ. kg]	Τύπος
G1/2"	3200	16	0,5...10	2,5	MU304-12H-0,5/10-F5
G1/2"	3200	16	0,5...10	3,2	MU304-12H-0,5/10-P-F5
G1/2"	3200	20	0,5...16	2,7	MU304-12H-0,5/16-M-F5

*Παροχές ροής σε πίεση εισόδου 8bar, πίεση εξόδου 6bar και πτώση πίεσης 1bar



Διάγραμμα ροής, Όριο ενεργοποίησης λιπαντήρα



Εξαρτήματα

Όνομασία	Τύπος
Γωνιακό στήριγμα με παξιμάδι λαιμού για ρυθμιστές πίεσης M20x1,5	MMP04-38/10
Γωνιακό στήριγμα με 2 βίδες για λιπαντήρες και φίλτρα	MMB04-38H/10

Οι απεικονίσεις δεν είναι δεσμευτικές
 Με την επιφύλαξη αλλαγών στον σχεδιασμό, στις διαστάσεις και στα υλικά

Πνευματική τεχνολογία / Συντήρηση πεπιεσμένου αέρα – ρυθμιστές πίεσης, φίλτρα και λιπαντήρες / Συσκευές συντήρησης - Σειρά Gold / Μονάδα συντήρησης Σειρά Gold MU304-P / [MU304-12H-0,5/10-P-F5] Μονάδα συντήρησης MU304-12H-0,5/10-P-F5

