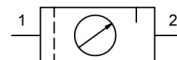


Vedlikeholdsenhet G1/2" Serie Gold MU304



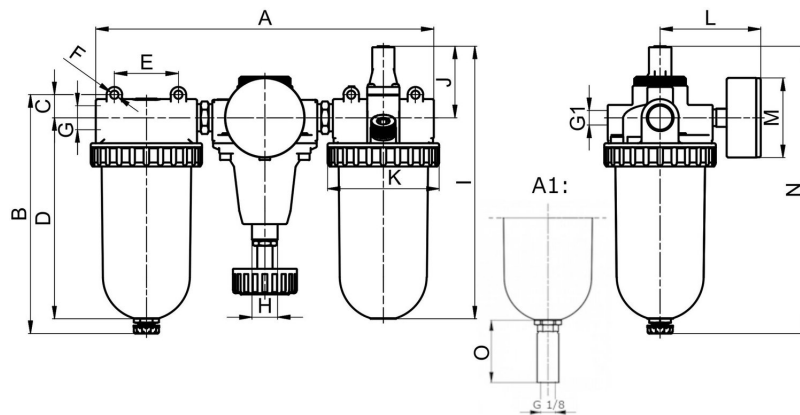
Konstruksjonstype	Membrantrykkregulator med sekundæravlufting, Filter etter sentrifugalkraftprinsippet, Sintret filterelement, Proporsjonal smøreapparat, Oljepåfylling under trykk mulig
Tilkobling	G1/2" i henhold til ISO228/1
Materialer	Hus Sinkstøpegods, Olje- og kondensatbeholder Polykarbonat eller Metall
Funksjon	Trykkregulering med filtrering og tilsetning av olje til trykkluften
Filterinnsats	5µm
Monteringstype	Montering i rørsystem eller Veggmontering ved hjelp av monteringsvinkel
Monteringsposisjon	vertikal, Tappeskrue nederst
Medium	Trykkluft
Oljeanbefaling	HP32A (Temperaturområde 0...50°C), NR32 (Temperaturområde -35...85°C)
Olje dosering	1...2 Dråper/minutt ved Q N = 1000 NI/min
Mediatemperatur	med plastbeholder 0...+60°C, med metallbeholder 0...+60°C (med tilsvarende behandlet trykkluft -10...+60°C)
Omgivelsestemperatur	med plastbeholder 0...+60°C, med metallbeholder -10...+60°C
Inngangstrykk	1,5...16bar evt. 1,5...20bar i henhold til tabellen, med automatisk avtappingsventil 1,5...16bar
Reguleringsområder	0,5...10bar og 0,5...16bar med metallbeholder (0,5...3/ 0,5...6 på forespørsel)
Strømningsretning	er merket med en pil
Leveringsomfang	inkludert manometer
Spesialutførelse	Inngangstrykk 25bar



Bestillingsnøkkel

		MU304 - 12 H - 0,5/10 - P - F5 - A1									
Tilkobling	1/2"	12									
Gjennomstrømning	Standard (La stå tomt)										
	høy gjennomstrømningskapasitet	H									
Trykkområde	0,5...10bar		0,5/10								
	0,5...16bar		0,5/16								
Beholder	Plastbeholder (La stå tomt)										
	Plastbeholder med beskyttelseskurv								P		
	Metallbeholder								M		
Filterinnsats	5µm									F5	
Tappeventil	halvautomatisk avtappingsventil (La stå tomt)										
	automatisk dreneringsventil										A1

Måltegning



A1: automatisk dreneringsventil

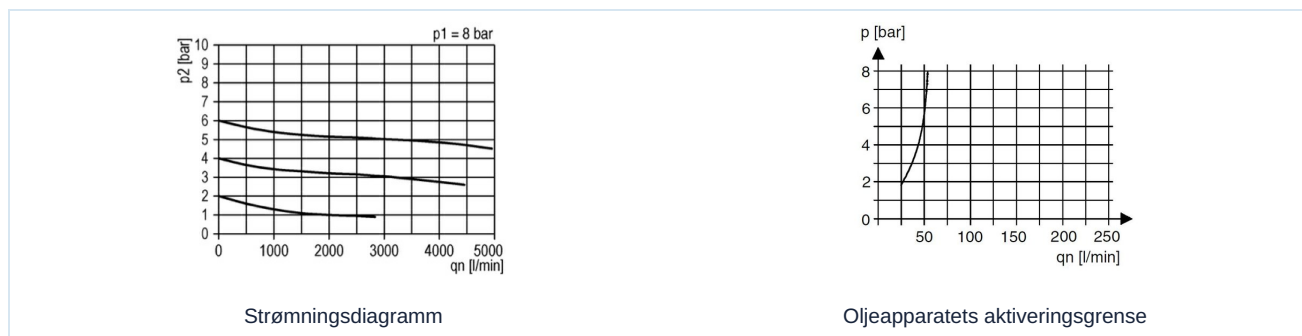
Tilkobling G	A	B	C	D	E	F	G1	H	I	J	K	L	M	N	O
G1/2"	250	186,5	18	157	50	6,2	G1/4"	M20x1,5	212	55	87	71,5	63	223,5	34

Tilkobling	Gjennomstrømning ved 6bar* [Nl/min]	maks. innløpstrykk [bar]	Trykkområde [bar]	Vekt [ca. kg]	Type
G1/2"	3200	16	0,5...10	2,5	MU304-12H-0,5/10-F5
G1/2"	3200	16	0,5...10	3,2	MU304-12H-0,5/10-P-F5
G1/2"	3200	20	0,5...16	2,7	MU304-12H-0,5/16-M-F5

*Gjennomstrømningsverdier ved inngangstrykk på 8bar, utgangstrykk på 6bar og 1bar trykkfall



Strømningsdiagram, Oljeapparatets aktiveringsgrense



Tilbehør

Betegnelse	Type
Holdevinkel med halsmutter for trykkregulatorer M20x1,5	MMP04-38/10
Holdevinkel med 2 skruer for oljer og filter	MMB04-38H/10

Illustrasjoner er ikke bindende

Med forbehold om konstruksjons-, mål- og materialendringer

Pneumatikk / Trykkluftvedlikehold – trykkregulator, filter og smøreapparat / Vedlikeholdsenheter – Serie Gold / Vedlikeholdsenhet Serie Gold MU304-P / [MU304-12H-0,5/10-P-F5]
Vedlikeholdsenhet MU304-12H-0,5/10-P-F5

