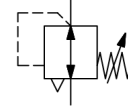


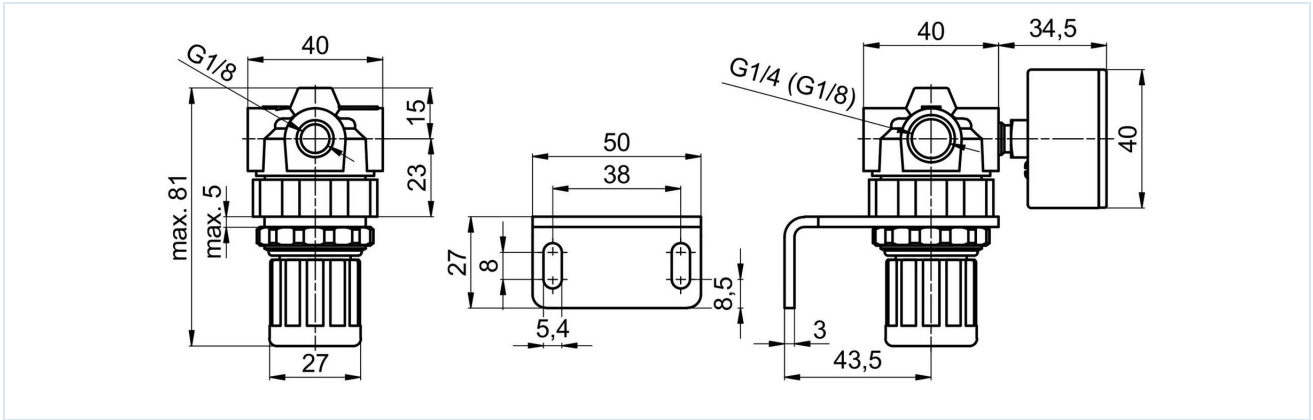
Paineensäädin G1/8" ja G1/4" Sarja Gold RE05



Rakenne	Kalvopaineensäädin sekundaarisella poistoilmauksella
Liitäntä	G1/8"...G1/4" ISO228/1:n mukaan
Materiaalit	Runko Sinkkivalu, Tiivisteet NBR, Jousikupu POM
Toiminto	Toisiopaineen säätö
Lukitus	Paineensäätö voidaan lukita painamalla säätönuppi sisään
Asennusasento	mielivaltainen
Aineväliaine	suodatettu paineilma
Aineen lämpötila	0...+60°C, (vastaavasti käsitellyllä paineilmalla -10...+60°C)
Ympäristön lämpötila	-10...+60°C
Syöttöpaine	maks. 25bar
Säätöalueet	0,1...3/0,2...6/0,5...10 ja 0,5...16bar
Virtaussuunta	on merkitty nuolella
Toimitussisältö	sisältää painemittarin, Ohjauskaappimutter



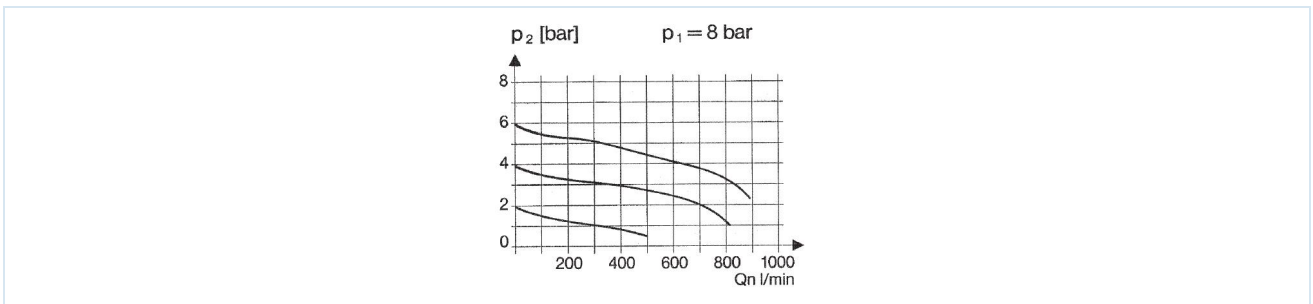
Mittapiirros



Liittäjä	Virtaus 6 bar:ssa* [Nl/min]	Painealue [bar]	Tyyppi
G1/8"	330	0,1...3	RE05-18-0,1/3-MA
G1/8"	330	0,2...6	RE05-18-0,2/6-MA
G1/8"	330	0,5...10	RE05-18-0,5/10-MA
G1/8"	330	0,5...16	RE05-18-0,5/16-MA
G1/4"	330	0,1...3	RE05-14-0,1/3-MA
G1/4"	330	0,2...6	RE05-14-0,2/6-MA
G1/4"	330	0,5...10	RE05-14-0,5/10-MA
G1/4"	330	0,5...16	RE05-14-0,5/16-MA

Virtausarvot sisäänmenopaineella 8bar, ulostulopaineella 6bar ja 1bar painehäviöllä

Virtauskaavio säätöalueelle 0,5...10 bar



Lisävarusteet

Nimike	Tyyppi
Kaulusmutter M30x1,5	MPN05-18/14
Pidätyskulma kaulamutterilla M30x1,5	MMP05-18/14

Kuvat eivät ole sitovia

Oikeus rakenne-, mitta- ja materiaalimuutoksiin pidätetään

Pneumatiikka / Paineilman huolto – paineensäätimet, suodattimet ja öljysumuttimet / Huoltoyksiköt – Gold-sarja / Paineensäädin Sarja Gold RE05 / [RE05-14-0,5/10-MA] Paineensäädin RE05-14-0,5/10-MA

Versio 4

139009 / Luotu 2026/23 FI

VALMISTETTU EUROOPASSA

+43 512 52076

austria@stasto.eu

© STASTO Automation KG

www.stasto.com

Avaa sarja verkossa

Sivu 2 / 2

