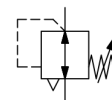


## Drukregelaar G1/4" ...G1/2" Serie Gold RE04



Constructie	Membraandrukregelaar met secundaire ontlasting
Aansluiting	G1/4" ...G1/2" volgens ISO228/1
Materialen	Huis en veerkap Zinkspuitgietwerk, Afdichtingen NBR
Functie	Regeling van de secundaire druk
Inbouwpositie	willekeurig
Medium	gefilterde perslucht
Mediumtemperatuur	0...+60°C, (met overeenkomstig geconditioneerde perslucht -10...+60°C)
Omgevingstemperatuur	-10...+80°C
Ingangsdruk	max. 16bar resp. 25bar volgens tabel
Regelbereiken	0,1...3/ 0,2...6/ 0,5...10 en 0,5...16bar
Stroomrichting	is door een pijl gemarkeerd
Leveringsomvang	inclusief manometer



## Maattekening



Aansluiting G	A	B	C	D	E	F	G1	H	I	J	K	L	M	N	O	P	Q	R	S
G1/4"	64	32	98	62	M20x1,5	72	1/4"	50	34	36	67	50	3	35	35	10,5	6	21	17,5
G3/8"	54	32	98	62	M20x1,5	72	1/4"	50	34	36	67	50	3	35	35	10,5	6	21	17,5
G1/2"	70	34	112	73	M20x1,5	84	1/4"	67	40	35	72	50	3	35	35	10,5	6	21	17,5

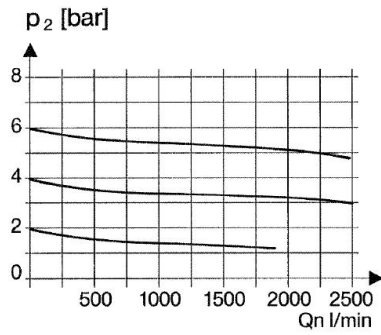
Aansluiting	Debiet bij 6 bar* [Nl/min]	Ingangsdruk [bar]	Drukberiek [bar]	Gewicht [ca. kg]	Type
G1/4"	1000	16	0,1...3	0,6	RE04-14H-0,1/3-MA
G1/4"	1000	16	0,2...6	0,6	RE04-14H-0,2/6-MA
G1/4"	1000	16	0,5...10	0,6	RE04-14H-0,5/10-MA
G1/4"	1000	16	0,5...16	0,6	RE04-14H-0,5/16-MA
G3/8"	1000	16	0,1...3	0,5	RE04-38-0,1/3-MA
G3/8"	1000	16	0,2...6	0,5	RE04-38-0,2/6-MA
G3/8"	1000	16	0,5...10	0,5	RE04-38-0,5/10-MA
G3/8"	1000	16	0,5...16	0,5	RE04-38-0,5/16-MA
G1/2"	2200	25	0,1...3	0,9	RE04-12-0,1/3-MA
G1/2"	2200	25	0,2...6	0,9	RE04-12-0,2/6-MA
G1/2"	2200	25	0,5...10	0,9	RE04-12-0,5/10-MA
G1/2"	2200	25	0,5...16	0,9	RE04-12-0,5/16-MA

\*Doorstroomwaarden bij een inlaatdruk van 8bar, een uitlaatdruk van 6bar en 1bar drukval

## Doorstroomdiagramma G1/4"...G3/8" bij inlaatdruk 8bar



## Doorstroomdiagramma G1/2" bij inlaatdruk 8bar



### Toebehoren

Benaming	Type
Houdhoek met halsmoer M20x1,5	MMP04-14H/12

Afbeeldingen niet bindend  
Constructie-, maat- en materiaalwijzigingen voorbehouden

[Pneumatiek](#) / [Persluchtverzorging - drukregelaar, filter en olieverniveelaar](#) / [Onderhoudseenheden - Serie Gold](#) / [Drukregelaar Serie Gold RE04](#) / [\[RE04-38-0,2/6-MA\] Drukregelaar RE04-38-0,2/6-MA](#)

