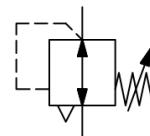


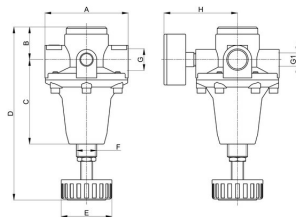
## Trykregulator G1/4"...G1/2" Serie RE23



Konstruktionstype	Membrantrykregulator med sekundær udluftning
Tilslutning	G1/4"...G1/2" iht. ISO228/1
Materialer	Hus og fjederhætte Messing, Tætninger NBR
Funktion	Regulering af sekundærtrykket
Monteringsposition	vilkårlig
Medium	filtreret trykluft
Medietemperatur	0...+90°C, (med tilsvarende behandlet trykluft -20...90°C)
Omgivelsestemperatur	-20 ... +80°C
Indgangstryk	maks. 40bar
Reguleringsområder	0,5...3/ 0,5...6/ 0,5...10 / 0,5...16 og 0,5...25bar
Strømningsretning	er markeret med en pil
Leveringsomfang	inklusive manometer



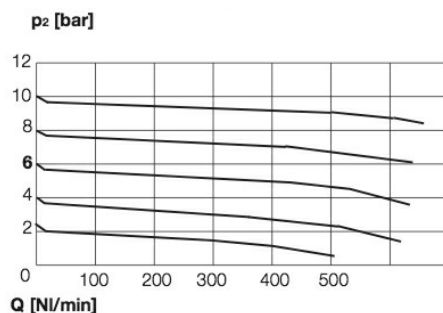
## Måltegning



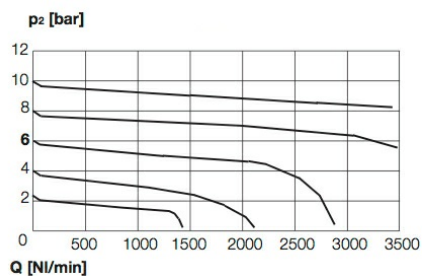
Tilslutning G	A	B	C	D	E	F	G1	H	Gennemstrømning ved 6 bar [Nl/min]	Trykområde [bar]	Vægt [ca. kg]	Type
G1/4"	45	23	35	81	40	M20x1,5	1/4"	66	430	0,5...3	0,50	RE23-14-0,5/3-MA
G1/4"	45	23	35	81	40	M20x1,5	1/4"	66	430	0,5...6	0,50	RE23-14-0,5/6-MA
G1/4"	45	23	35	81	40	M20x1,5	1/4"	66	430	0,5...10	0,50	RE23-14-0,5/10-MA
G1/4"	45	23	35	81	40	M20x1,5	1/4"	66	430	0,5...16	0,50	RE23-14-0,5/16-MA
G1/4"	45	23	35	81	40	M20x1,5	1/4"	66	430	0,5...25	0,50	RE23-14-0,5/25-MA
G1/2	72	30	52	115	45	M28x1,5	1/4"	73	1250	0,5...3	1,10	RE23-12-0,5/3-MA
G1/2	72	30	52	115	45	M28x1,5	1/4"	73	1250	0,5...6	1,10	RE23-12-0,5/6-MA
G1/2	72	30	52	115	45	M28x1,5	1/4"	73	1250	0,5...10	1,10	RE23-12-0,5/10-MA
G1/2	72	30	52	115	45	M28x1,5	1/4"	73	1250	0,5...16	1,10	RE23-12-0,5/16-MA
G1/2	72	30	52	115	45	M28x1,5	1/4"	73	1250	0,5...25	1,10	RE23-12-0,5/25-MA

Flowangivelser ved indgangstryk på 8bar, udgangstryk på 6bar og 1bar trykfald

### Flowdiagram RE23-14 ved indgangstryk p2+2bar



### Flowdiagram RE23-12 ved indgangstryk p2+2bar



## Tilbehør

Betegnelse	Type
Holdevinkel	MMP23-14
Holdevinkel	MMP23-12

Illustrationer er ikke bindende

Version 4

139051 / Oprettet 2026/23 DA

FREMSTILLET I EUROPA

+43 512 52076

austria@stasto.eu

© STASTO Automation KG

www.stasto.com

Åbn serie online

Side 2 / 3



