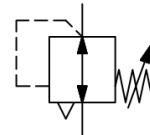


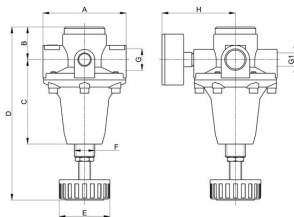
## Ρυθμιστής πίεσης G1/4"...G1/2" Σειρά RE23



|                           |  |
|---------------------------|--|
| Τύπος κατασκευής          | Διαφραγματικός ρυθμιστής πίεσης με δευτερεύουσα εκτόνωση προς ατμόσφαιρα |
| Σύνδεση                   | G1/4"...G1/2" σύμφωνα με ISO228/1  |
| Υλικά κατασκευής          | Περίβλημα και καπάκι ελατηρίου Ορείχαλκος, Στεγανοποιήσεις NBR           |
| Λειτουργία                | Ρύθμιση της δευτερεύουσας πίεσης   |
| Θέση εγκατάστασης         | οποιοδήποτε  |
| Μέσο                      | φιλτραρισμένος πεπιεσμένος αέρας   |
| Θερμοκρασία μέσου         | 0...+90°C, (με κατάλληλα προετοιμασμένο πεπιεσμένο αέρα -20...90°C)      |
| Θερμοκρασία περιβάλλοντος | -20 ... +80°C  |
| Πίεση εισόδου             | μέγ. 40bar   |
| Περιοχές ρύθμισης         | 0,5...3/ 0,5...6/ 0,5...10 / 0,5...16 και 0,5...25bar                    |
| Κατεύθυνση ροής           | σημειώνεται με ένα βέλος   |
| Περιεχόμενα παράδοσης     | περιλαμβάνει μανόμετρο   |



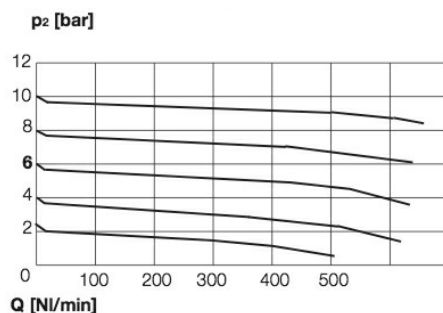
## Σχέδιο διαστάσεων



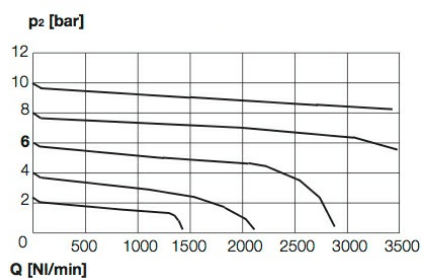
| Σύνδεση G | A  | B  | C  | D   | E  | F       | G1   | H  | Παροχή στα 6 bar [Nl/min] | Εύρος πίεσης [bar] | Βάρος [περ. kg] | Τύπος             |
|-----------|----|----|----|-----|----|---------|------|----|---------------------------|--------------------|-----------------|-------------------|
| G1/4"     | 45 | 23 | 35 | 81  | 40 | M20x1,5 | 1/4" | 66 | 430                       | 0,5...3            | 0,50            | RE23-14-0,5/3-MA  |
| G1/4"     | 45 | 23 | 35 | 81  | 40 | M20x1,5 | 1/4" | 66 | 430                       | 0,5...6            | 0,50            | RE23-14-0,5/6-MA  |
| G1/4"     | 45 | 23 | 35 | 81  | 40 | M20x1,5 | 1/4" | 66 | 430                       | 0,5...10           | 0,50            | RE23-14-0,5/10-MA |
| G1/4"     | 45 | 23 | 35 | 81  | 40 | M20x1,5 | 1/4" | 66 | 430                       | 0,5...16           | 0,50            | RE23-14-0,5/16-MA |
| G1/4"     | 45 | 23 | 35 | 81  | 40 | M20x1,5 | 1/4" | 66 | 430                       | 0,5...25           | 0,50            | RE23-14-0,5/25-MA |
| G1/2      | 72 | 30 | 52 | 115 | 45 | M28x1,5 | 1/4" | 73 | 1250                      | 0,5...3            | 1,10            | RE23-12-0,5/3-MA  |
| G1/2      | 72 | 30 | 52 | 115 | 45 | M28x1,5 | 1/4" | 73 | 1250                      | 0,5...6            | 1,10            | RE23-12-0,5/6-MA  |
| G1/2      | 72 | 30 | 52 | 115 | 45 | M28x1,5 | 1/4" | 73 | 1250                      | 0,5...10           | 1,10            | RE23-12-0,5/10-MA |
| G1/2      | 72 | 30 | 52 | 115 | 45 | M28x1,5 | 1/4" | 73 | 1250                      | 0,5...16           | 1,10            | RE23-12-0,5/16-MA |
| G1/2      | 72 | 30 | 52 | 115 | 45 | M28x1,5 | 1/4" | 73 | 1250                      | 0,5...25           | 1,10            | RE23-12-0,5/25-MA |

Παροχές ροής σε πίεση εισόδου 8bar, πίεση εξόδου 6bar και πτώση πίεσης 1bar

### Διάγραμμα ροής RE23-14 σε πίεση εισόδου p2+2bar



### Διάγραμμα ροής RE23-12 σε πίεση εισόδου p2+2bar



## Εξαρτήματα

| Όνομασία          | Τύπος    |
|-------------------|----------|
| Γωνία συγκράτησης | MMP23-14 |
| Γωνία συγκράτησης | MMP23-12 |

Οι απεικονίσεις δεν είναι δεσμευτικές

Έκδοση 4

139051 / Δημιουργήθηκε 2026/23 EL

ΚΑΤΑΣΚΕΥΑΣΤΗΚΕ ΣΤΗΝ ΕΥΡΩΠΗ

+43 512 52076

austria@stasto.eu

© STASTO Automation KG

www.stasto.com

Ανοιγμα σειράς online

Σελίδα 2 / 3



