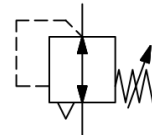


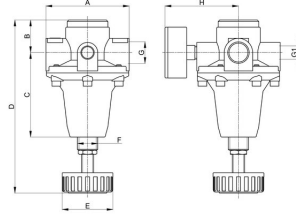
## Paineensäädin G1/4" ...G1/2" Sarja RE23



Rakenne	Kalvopaineensäädin sekundaarisella poistoilmauksella
Liitäntä	G1/4" ...G1/2" ISO228/1:n mukaan
Materiaalit	Runko ja jousikupu Messinki, Tiivisteet NBR
Toiminto	Toisiopaineen säätö
Asennusasento	mielivaltainen
Aineväliaine	suodatettu paineilma
Aineen lämpötila	0...+90°C, (vastaavasti käsitellyllä paineilmalla -20...90°C)
Ympäristön lämpötila	-20 ... +80°C
Syöttöpaine	maks. 40bar
Säätöalueet	0,5...3/ 0,5...6/ 0,5...10 / 0,5...16 ja 0,5...25bar
Virtaussuunta	on merkitty nuolella
Toimitussisältö	sisältää painemittarin



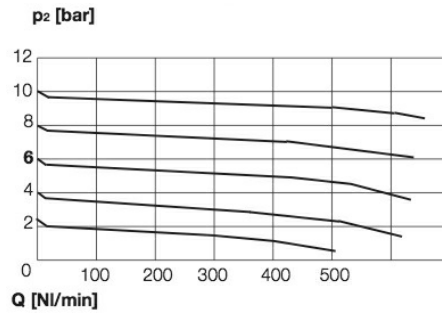
## Mittapiirros



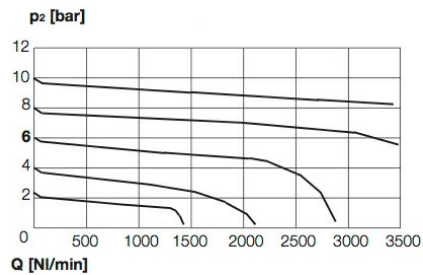
Liittäjä G	A	B	C	D	E	F	G1	H	Virtaus 6 bar:ssa [NI/min]	Painealue [bar]	Paino [noin kg]	Tyyppi
G1/4"	45	23	35	81	40	M20x1,5	1/4"	66	430	0,5...3	0,50	RE23-14-0,5/3-MA
G1/4"	45	23	35	81	40	M20x1,5	1/4"	66	430	0,5...6	0,50	RE23-14-0,5/6-MA
G1/4"	45	23	35	81	40	M20x1,5	1/4"	66	430	0,5...10	0,50	RE23-14-0,5/10-MA
G1/4"	45	23	35	81	40	M20x1,5	1/4"	66	430	0,5...16	0,50	RE23-14-0,5/16-MA
G1/4"	45	23	35	81	40	M20x1,5	1/4"	66	430	0,5...25	0,50	RE23-14-0,5/25-MA
G1/2	72	30	52	115	45	M28x1,5	1/4"	73	1250	0,5...3	1,10	RE23-12-0,5/3-MA
G1/2	72	30	52	115	45	M28x1,5	1/4"	73	1250	0,5...6	1,10	RE23-12-0,5/6-MA
G1/2	72	30	52	115	45	M28x1,5	1/4"	73	1250	0,5...10	1,10	RE23-12-0,5/10-MA
G1/2	72	30	52	115	45	M28x1,5	1/4"	73	1250	0,5...16	1,10	RE23-12-0,5/16-MA
G1/2	72	30	52	115	45	M28x1,5	1/4"	73	1250	0,5...25	1,10	RE23-12-0,5/25-MA

Virtausarvot sisäänmenopaineella 8bar, ulostulopaineella 6bar ja 1bar painehäviöllä

## Virtauskaavio RE23-14 tulopaineella p2+2bar



## Virtauskaavio RE23-12 tulopaineella p2+2bar



## Lisävarusteet

Nimike	Tyyppi
Pitokulma	MMP23-14
Pitokulma	MMP23-12

Kuvat eivät ole sitovia

Versio 4

139051 / Luotu 2026/23 FI

VALMISTETTU EUROOPASSA

+43 512 52076

austria@stasto.eu

© STASTO Automation KG

www.stasto.com

Avaa sarja verkossa

Sivu 2 / 3



