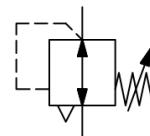


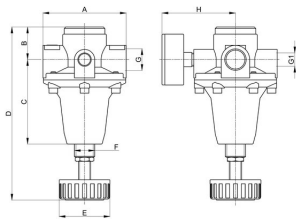
Régulateur de pression G1/4"...G1/2" Série RE23



Type de construction	Régulateur de pression à membrane avec échappement secondaire
Raccordement	G1/4"...G1/2" selon ISO228/1
Matériaux	Corps et chapeau de ressort Laiton, Joints d'étanchéité NBR
Fonction	Régulation de la pression secondaire
Position de montage	au choix
Fluide	air comprimé filtré
Température du fluide	0...+90°C, (avec de l'air comprimé correctement préparé -20...90°C)
Température ambiante	-20 ... +80°C
Pression d'entrée	max. 40bar
Plages de réglage	0,5...3/ 0,5...6/ 0,5...10 / 0,5...16 et 0,5...25bar
Sens d'écoulement	est indiqué par une flèche
Contenu de la livraison	manomètre inclus



Dessin coté



Raccordement G	A	B	C	D	E	F	G1	H	Débit à 6 bar [Nl/min]	Plage de pression [bar]	Poids [env. kg]	Type
G1/4"	45	23	35	81	40	M20x1,5	1/4"	66	430	0,5...3	0,50	RE23-14-0,5/3-MA
G1/4"	45	23	35	81	40	M20x1,5	1/4"	66	430	0,5...6	0,50	RE23-14-0,5/6-MA
G1/4"	45	23	35	81	40	M20x1,5	1/4"	66	430	0,5...10	0,50	RE23-14-0,5/10-MA
G1/4"	45	23	35	81	40	M20x1,5	1/4"	66	430	0,5...16	0,50	RE23-14-0,5/16-MA
G1/4"	45	23	35	81	40	M20x1,5	1/4"	66	430	0,5...25	0,50	RE23-14-0,5/25-MA
G1/2	72	30	52	115	45	M28x1,5	1/4"	73	1250	0,5...3	1,10	RE23-12-0,5/3-MA
G1/2	72	30	52	115	45	M28x1,5	1/4"	73	1250	0,5...6	1,10	RE23-12-0,5/6-MA
G1/2	72	30	52	115	45	M28x1,5	1/4"	73	1250	0,5...10	1,10	RE23-12-0,5/10-MA
G1/2	72	30	52	115	45	M28x1,5	1/4"	73	1250	0,5...16	1,10	RE23-12-0,5/16-MA
G1/2	72	30	52	115	45	M28x1,5	1/4"	73	1250	0,5...25	1,10	RE23-12-0,5/25-MA

Valeurs de débit pour une pression d'entrée de 8bar, une pression de sortie de 6bar et une chute de pression de 1bar

Diagramme de débit RE23-14 à la pression d'entrée p2+2bar

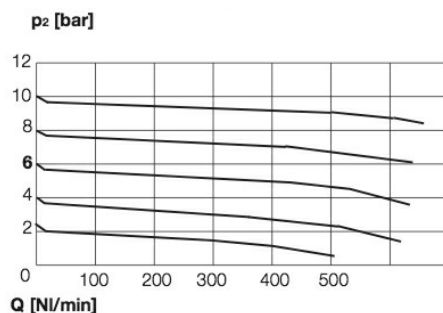
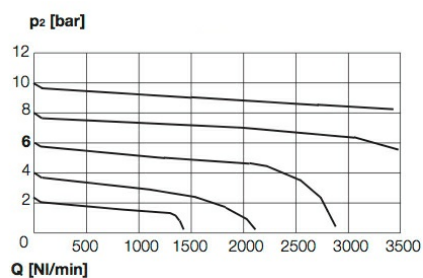


Diagramme de débit RE23-12 à la pression d'entrée p2+2bar



Accessoires

Désignation	Type
Angle de maintien	MMP23-14
Angle de maintien	MMP23-12

Illustrations non contractuelles

Version 4

139051 / Généré 2026/23 FR

FABRIQUÉ EN EUROPE

+43 512 52076

austria@stasto.eu

© STASTO Automation KG

www.stasto.com

Ouvrir la série en ligne

Page 2 / 3



Sous réserve de modifications de conception, de dimensions et de matériaux

Pneumatique / Traitement de l'air comprimé – régulateur de pression, filtres et lubrificateurs / Autre assortiment - P07 / Régulateur de pression Série Gold RE23 / [RE23-12-0,5/25-MA] Régulateur de pression RE23-12-0,5/25-MA

Version 4

139051 / Généré 2026/23 FR

FABRIQUÉ EN EUROPE

+43 512 52076
austria@stasto.eu

© STASTO Automation KG

www.stasto.com

Ouvrir la série en ligne

Page 3 / 3

