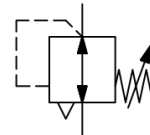


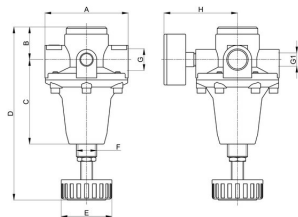
Regolatore di pressione G1/4"...G1/2" Serie RE23



Tipo di costruzione	Regolatore di pressione a membrana con scarico secondario
Connessione	G1/4"...G1/2" secondo ISO228/1
Materiali	Corpo e cappello molla Ottone, Guarnizioni NBR
Funzione	Regolazione della pressione secondaria
Posizione di montaggio	a piacere
Fluido	aria compressa filtrata
Temperatura del fluido	0...+90°C, (con aria compressa adeguatamente trattata -20...90°C)
Temperatura ambiente	-20 ... +80°C
Pressione di ingresso	max. 40bar
Campi di regolazione	0,5...3/ 0,5...6/ 0,5...10 / 0,5...16 e 0,5...25bar
Direzione del flusso	è contrassegnato da una freccia
Fornitura inclusa	incluso manometro



Disegno quotato



Connessione G	A	B	C	D	E	F	G1	H	Portata a 6 bar [NI/min]	Campo di pressione [bar]	Peso [ca. kg]	Tipo
G1/4"	45	23	35	81	40	M20x1,5	1/4"	66	430	0,5...3	0,50	RE23-14-0,5/3-MA
G1/4"	45	23	35	81	40	M20x1,5	1/4"	66	430	0,5...6	0,50	RE23-14-0,5/6-MA
G1/4"	45	23	35	81	40	M20x1,5	1/4"	66	430	0,5...10	0,50	RE23-14-0,5/10-MA
G1/4"	45	23	35	81	40	M20x1,5	1/4"	66	430	0,5...16	0,50	RE23-14-0,5/16-MA
G1/4"	45	23	35	81	40	M20x1,5	1/4"	66	430	0,5...25	0,50	RE23-14-0,5/25-MA
G1/2	72	30	52	115	45	M28x1,5	1/4"	73	1250	0,5...3	1,10	RE23-12-0,5/3-MA
G1/2	72	30	52	115	45	M28x1,5	1/4"	73	1250	0,5...6	1,10	RE23-12-0,5/6-MA
G1/2	72	30	52	115	45	M28x1,5	1/4"	73	1250	0,5...10	1,10	RE23-12-0,5/10-MA
G1/2	72	30	52	115	45	M28x1,5	1/4"	73	1250	0,5...16	1,10	RE23-12-0,5/16-MA
G1/2	72	30	52	115	45	M28x1,5	1/4"	73	1250	0,5...25	1,10	RE23-12-0,5/25-MA

Valori di portata con pressione di ingresso di 8bar, pressione di uscita di 6bar e caduta di pressione di 1bar

Diagramma di portata RE23-14 alla pressione di ingresso $p_2+2\text{bar}$

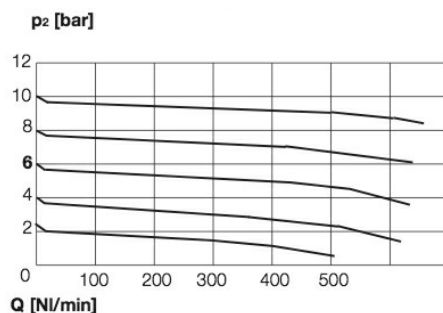
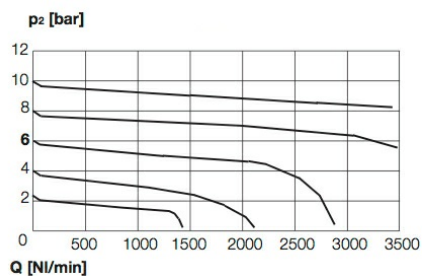


Diagramma di portata RE23-12 alla pressione di ingresso $p_2+2\text{bar}$



Accessori

Denominazione	Tipo
Angolo di mantenimento	MMP23-14
Angolo di mantenimento	MMP23-12

Immagini non vincolanti

Versione 4

139051 / Generato 2026/23 IT

PRODOTTO IN EUROPA

+43 512 52076

austria@stasto.eu

© STASTO Automation KG

www.stasto.com

Apri serie online

Pagina 2 / 3



Con riserva di modifiche costruttive, dimensionali e dei materiali.

Pneumatica / Trattamento dell'aria compressa - regolatori di pressione, filtri e lubrificatori / Altra gamma di prodotti - P07 / Regolatore di pressione Serie Gold RE23 / [RE23-12-0,5/25-MA]
Regolatore di pressione RE23-12-0,5/25-MA

Versione 4

139051 / Generato 2026/23 IT

PRODOTTO IN EUROPA

+43 512 52076

austria@stasto.eu

© STASTO Automation KG

www.stasto.com

Apri serie online

Pagina 3 / 3

