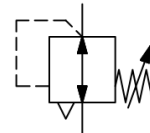


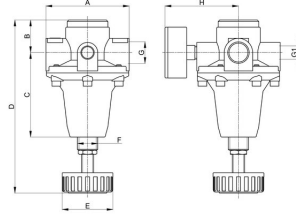
Trykkregulator G1/4" ...G1/2" Serie RE23



Konstruksjonstype	Membrantrykkregulator med sekundæravlufting
Tilkobling	G1/4" ...G1/2" i henhold til ISO228/1
Materialer	Hus og fjærhette Messing, Tetninger NBR
Funksjon	Regulering av sekundærtrykket
Monteringsposisjon	valgfri
Medium	filtrert trykkluft
Mediatemperatur	0...+90°C, (med tilsvarende behandlet trykkluft -20...90°C)
Omgivelsestemperatur	-20 ... +80°C
Inngangstrykk	maks. 40bar
Reguleringsområder	0,5...3/ 0,5...6/ 0,5...10 / 0,5...16 og 0,5...25bar
Strømningsretning	er merket med en pil
Leveringsomfang	inkludert manometer



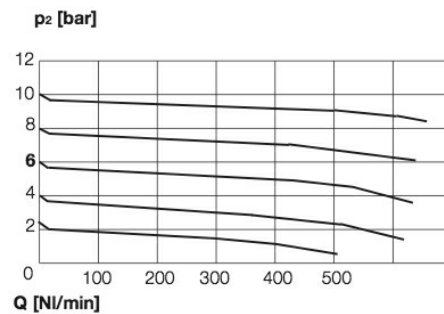
Måltegning



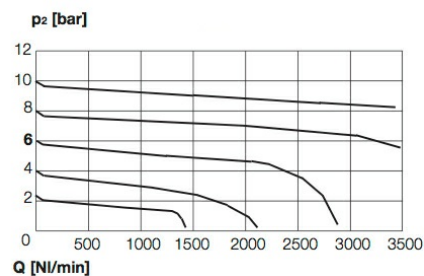
Tilkobling G	A	B	C	D	E	F	G1	H	Gjennomstrømning ved 6 bar [Nl/min]	Trykkområde [bar]	Vekt [ca. kg]	Type
G1/4"	45	23	35	81	40	M20x1,5	1/4"	66	430	0,5...3	0,50	RE23-14-0,5/3-MA
G1/4"	45	23	35	81	40	M20x1,5	1/4"	66	430	0,5...6	0,50	RE23-14-0,5/6-MA
G1/4"	45	23	35	81	40	M20x1,5	1/4"	66	430	0,5...10	0,50	RE23-14-0,5/10-MA
G1/4"	45	23	35	81	40	M20x1,5	1/4"	66	430	0,5...16	0,50	RE23-14-0,5/16-MA
G1/4"	45	23	35	81	40	M20x1,5	1/4"	66	430	0,5...25	0,50	RE23-14-0,5/25-MA
G1/2	72	30	52	115	45	M28x1,5	1/4"	73	1250	0,5...3	1,10	RE23-12-0,5/3-MA
G1/2	72	30	52	115	45	M28x1,5	1/4"	73	1250	0,5...6	1,10	RE23-12-0,5/6-MA
G1/2	72	30	52	115	45	M28x1,5	1/4"	73	1250	0,5...10	1,10	RE23-12-0,5/10-MA
G1/2	72	30	52	115	45	M28x1,5	1/4"	73	1250	0,5...16	1,10	RE23-12-0,5/16-MA
G1/2	72	30	52	115	45	M28x1,5	1/4"	73	1250	0,5...25	1,10	RE23-12-0,5/25-MA

Gjennomstrømningsverdier ved inngangstrykk på 8bar, utgangstrykk på 6bar og 1bar trykkfall

Strømningsdiagramm RE23-14 ved innløpstrykk p2+2bar



Strømningsdiagramm RE23-12 ved innløpstrykk p2+2bar



Tilbehør

Betegnelse	Type
Holdevinkel	MMP23-14
Holdevinkel	MMP23-12

Illustrasjoner er ikke bindende

Versjon 4

139051 / Generert 2026/23 NB

PRODUSERT I EUROPA

+43 512 52076

austria@stasto.eu

© STASTO Automation KG

www.stasto.com

Åpne serie på nett

Side 2 / 3



