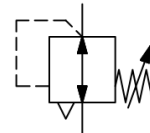


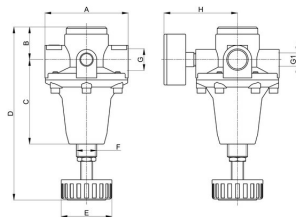
## Tryckregulator G1/4" ...G1/2" Serie RE23



Konstruktionstyp	Membrantryckregulator med sekundäravluftning
Anslutning	G1/4" ...G1/2" enligt ISO228/1
Material	Hus och fjäderhuv Mässing, Tätningar NBR
Funktion	Reglering av sekundärtrycket
Monteringsläge	valfri
Medium	filtrerad tryckluft
Medietemperatur	0...+90°C, (med tryckluft som är beredd på lämpligt sätt -20...90°C)
Omgivningstemperatur	-20 ... +80°C
Inloppstryck	max. 40bar
Reglerområden	0,5...3/ 0,5...6/ 0,5...10 / 0,5...16 och 0,5...25bar
Flödesriktning	är markerad med en pil
Leveransomfattning	inklusive manometer



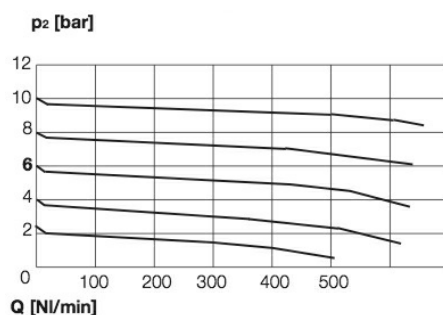
## Måttskiss



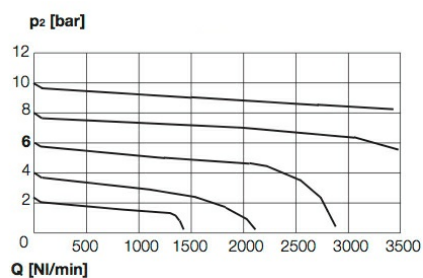
Anslutning G	A	B	C	D	E	F	G1	H	Flöde vid 6 bar [Nl/min]	Tryckområde [bar]	Vikt [ca. kg]	Typ
G1/4"	45	23	35	81	40	M20x1,5	1/4"	66	430	0,5...3	0,50	RE23-14-0,5/3-MA
G1/4"	45	23	35	81	40	M20x1,5	1/4"	66	430	0,5...6	0,50	RE23-14-0,5/6-MA
G1/4"	45	23	35	81	40	M20x1,5	1/4"	66	430	0,5...10	0,50	RE23-14-0,5/10-MA
G1/4"	45	23	35	81	40	M20x1,5	1/4"	66	430	0,5...16	0,50	RE23-14-0,5/16-MA
G1/4"	45	23	35	81	40	M20x1,5	1/4"	66	430	0,5...25	0,50	RE23-14-0,5/25-MA
G1/2	72	30	52	115	45	M28x1,5	1/4"	73	1250	0,5...3	1,10	RE23-12-0,5/3-MA
G1/2	72	30	52	115	45	M28x1,5	1/4"	73	1250	0,5...6	1,10	RE23-12-0,5/6-MA
G1/2	72	30	52	115	45	M28x1,5	1/4"	73	1250	0,5...10	1,10	RE23-12-0,5/10-MA
G1/2	72	30	52	115	45	M28x1,5	1/4"	73	1250	0,5...16	1,10	RE23-12-0,5/16-MA
G1/2	72	30	52	115	45	M28x1,5	1/4"	73	1250	0,5...25	1,10	RE23-12-0,5/25-MA

Flödesuppgifter vid inloppstryck på 8bar, utloppstryck på 6bar och 1bar tryckfall

### Flödesdiagramm RE23-14 vid inloppstryck p2+2bar



### Flödesdiagramm RE23-12 vid inloppstryck p2+2bar



## Tillbehör

Beteckning	Typ
Hållvinkel	MMP23-14
Hållvinkel	MMP23-12

Bilderna är inte bindande

Version 4

139051 / Genererad 2026/23 SV

TILLVERKAD I EUROPA

+43 512 52076

austria@stasto.eu

© STASTO Automation KG

www.stasto.com

Öppna serie online

Sida 2 / 3



