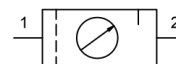


Unità di manutenzione G1/4"...G3/8" Serie Gold MU304



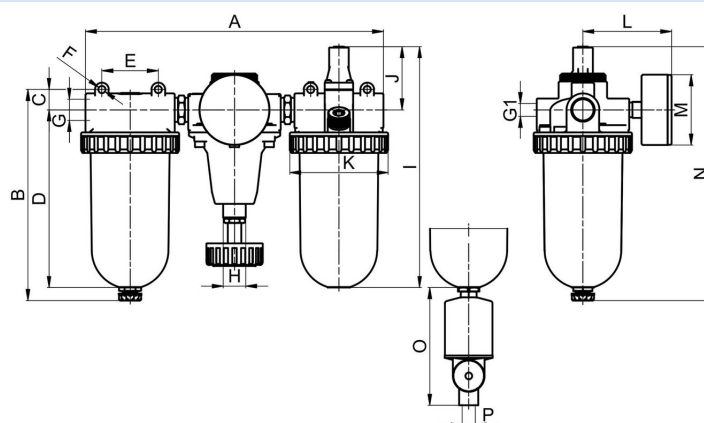
Tipo di costruzione	Regolatore di pressione a membrana con scarico secondario, Filtro a principio di forza centrifuga, Elemento filtrante sinterizzato, Lubrificatore proporzionale, Riempimento dell'olio possibile sotto pressione
Connessione	G1/4"...G3/8" secondo ISO228/1
Materiali	Corpo alloggiamento Pressofusione di zinco, Serbatoio olio e condensa Policarbonato oppure Metallo
Funzione	Regolazione della pressione con filtrazione e arricchimento dell'aria compressa con olio
Elemento filtrante	5µm
Tipo di fissaggio	Installazione nel sistema di tubazioni oppure Fissaggio a parete mediante staffa di supporto
Posizione di montaggio	verticale, Vite di scarico inferiore
Fluido	Aria compressa
Raccomandazione olio	HP32A (Campo di temperatura 0...+50°C), NR32 (Campo di temperatura -35...+85°C)
Dosaggio dell'olio	1...2 gocce/min a Q N = 1000 NI/min
Temperatura del fluido	con serbatoio in plastica 0...+60°C, con serbatoio metallico 0...+60°C (con aria compressa adeguatamente trattata -10...+60°C)
Temperatura ambiente	con serbatoio in plastica 0...+60°C, con serbatoio metallico -10...+60°C
Pressione di ingresso	1,5...16bar ovvero 1,5...20bar secondo tabella, con valvola di scarico automatica 4...12bar
Campi di regolazione	0,5...10bar e 0,5...16 bar con serbatoio metallico (0,5...3/ 0,5...6 su richiesta)
Direzione del flusso	è contrassegnato da una freccia
Fornitura inclusa	incluso manometro
Versione speciale	Pressione di ingresso 25bar



Codice d'ordine

		MU304 - 14 H - 0,5/10 - P - F5 - A									
	1/4"	14									
Connessione	3/8"	38									
Portata	Standard (Lasciare vuoto)										
	elevata portata di flusso		H								
Campo di pressione	0,5...10bar		0,5/10								
	0,5...16bar		0,5/16								
Serbatoio	Serbatoio in plastica (Lasciare vuoto)										
	Serbatoio in plastica con cestello di protezione		P								
	Serbatoio metallico		M								
Elemento filtrante	5µm								F5		
Valvola di scarico	valvola di scarico semiautomatica (Lasciare vuoto)										
	valvola di scarico automatica										A

Disegno quotato



valvola di scarico automatica

Connessione G	A	B	C	D	E	F	G1	H	I	J	K	L	M	N	O	P
G1/4"	178	145,5	14	116	38	5,3	G1/4"	M20x1,5	169	51	57	65	50	182,5	104	G1/4"
G3/8"	178	145,5	14	116	38	5,3	G1/4"	M20x1,5	169	51	57	65	50	182,5	104	G1/4"

Connessione	Portata a 6bar* [Nl/min]	pressione d'ingresso max. [bar]	Campo di pressione [bar]	Peso [ca. kg]	Tipo
G1/4"	600	16	0,5...10	1,2	MU304-14H-0,5/10-F5
G1/4"	600	16	0,5...10	1,4	MU304-14H-0,5/10-P-F5
G1/4"	600	20	0,5...16	1,3	MU304-14H-0,5/16-M-F5
G3/8"	600	16	0,5...10	1,2	MU304-38-0,5/10-F5
G3/8"	600	16	0,5...10	1,4	MU204-38-0,5/10-P-F5
G3/8"	600	20	0,5...16	1,3	MU204-38-0,5/16-M-F5

*Valori di portata con pressione di ingresso di 8bar, pressione di uscita di 6bar e caduta di pressione di 1bar



Diagramma di portata, Soglia di intervento dell'oliatore

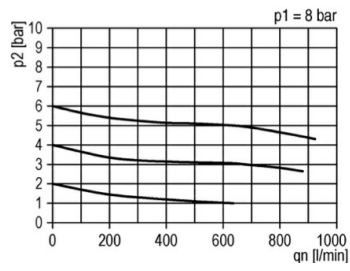
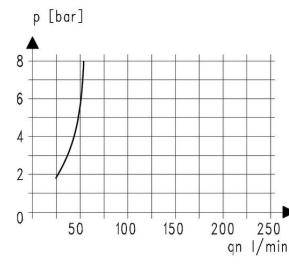


Diagramma di portata



Soglia di intervento dell'oliatore

Accessori

Denominazione	Tipo
Dado di fissaggio per collo morsetto per regolatore di pressione M20x1,5	MPD04-14H/10
Angolare di fissaggio con dado a collare per regolatore di pressione M20x1,5	MMP04-14H/12
Angolo di mantenimento per lubrificatori e filtri	MMB04-14H/38

Immagine non vincolanti

Con riserva di modifiche costruttive, dimensionali e dei materiali.

Pneumatica / Trattamento dell'aria compressa - regolatori di pressione, filtri e lubrificatori / Altra gamma di prodotti - P07 / Altra gamma di prodotti - P07 / [MU304-38-0,5/10-M-F5] Unità di manutenzione 3/8"-770-5-16

